

# Roulettes compactes et d'immobilisation



12



Série	LRA / LKRA / LER / LR / LKR	LPA / LKPA / LE / L / LK	LH
	Roulettes compactes		
	Roulettes simples		
<b>Description de la monture</b>	tôle d'acier emboutie	tôle d'acier emboutie	tôle d'acier robuste, emboutie
<b>Type de fixation</b>	trou central	platine à visser	platine à visser
<b>Ø roue</b>	35–65 mm	35–65 mm	60–80 mm
<b>Capacité de charge roulette jusqu'à</b>	350 kg	350 kg	700 kg
<b>Séries de roues disponibles</b>	POA, POEV, VSTH, PO, GSPO	POA, POEV, VSTH, PO, GSPO	VSTH, SPO, GSPO, SVS
<b>Description de roue voir</b>	page 143, 212, 286, 343, 368	page 143, 212, 286, 343, 368	page 286, 355, 368, 382
<b>Roulettes fixes et pivotantes voir</b>	page 496	page 497	page 498



**LHD / LSD**

**LD**

Roulettes compactes

Roulettes jumelées

tôle d'acier ou acier mécano-soudé

zamac

platine à visser

tige filetée en acier zingué

60–80 mm

50–60 mm

1 750 kg

250 kg

POEV, SE, ALTH, VSTH, ALST,  
ALBS, SPO, GSPO

POA, POEV, VSTH, PO

page 212, 228, 274, 286,  
294, 319, 355, 368

page 143, 212, 286, 343

page 499

page 500



Série	HRLK	HRLK...-HN	HRLK...-F	HRLK...-VS
	Roulettes d'immobilisation			
Activation par	Pédale			Clé plate
Particularité	pédale fixe	pédale de blocage et déblocage pivotante	excellente immobilisation grâce à un patin fixe	roulette de mise à niveau avec vis de réglage
Conductibilité électrique	optionnel	optionnel	optionnel	optionnel
Ø roue	75–100 mm	80 mm	80 mm	80–100 mm
Capacité de charge / Force de levage jusqu'à *	300 kg	250 kg	150 kg	280 kg
Capacité de charge statique à l'arrêt sur le patin jusqu'à	1 000 kg	1 000 kg	1 500 kg	–
Stabilité	■ ■ ■ ■ ■	■ ■ ■ ■ ■	■ ■ ■ ■ ■ ■ ■	■ ■ ■ ■ ■ ■
Capacité de mise à niveau de la hauteur de construction à l'arrêt	–	–	–	✓
Réglage en hauteur pour un fonctionnement dynamique	–	–	–	–
Changement de lieu	fréquent	occasionnel	occasionnel	rare
Roulettes pivotantes voir	page 501	page 502	page 503	page 504

■ ■ ■ ■ ■ excellent   
 ■ ■ ■ ■ ■ très bien   
 ■ ■ ■ ■ ■ bien   
 ■ ■ ■ ■ ■ satisfaisant   
 ■ ■ ■ ■ ■ passable   
 ✓ oui    – non

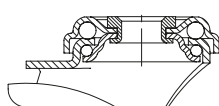
\* Pour la définition de la force de levage nécessaire par roulette d'immobilisation, nous vous conseillons de diviser par deux le poids total de l'application.



HRP / HRSP, HRIG	HRLH / HRLHD	HRLSD	HRLK...-HYD
Roulettes d'immobilisation			
Clé plate			Pompe hydraulique
avec molette de réglage supplémentaire	avec patin d'immobilisation réglable manuellement	avec hauteur de construction réglable	soulèvement simultané de quatre roulettes d'immobilisation
–	optionnel	optionnel	–
45–90 mm	75 mm	125 mm	100 mm
2 000 kg	600 kg	1 300 kg	750 kg
HRP, HRIG: 1 000 kg HRSP: 2 000 kg	1 500 kg	3 000 kg	750 kg
■ ■ ■ ■ ■	■ ■ ■ ■ ■	■ ■ ■ ■ ■	■ ■ ■ ■ ■
✓	✓	✓	✓
–	–	✓	–
rare	rare	rare	fréquent
page 505	page 506	page 507	page 508–509

## Roulettes compactes en tôle d'acier avec trou central

75–350 kg



- Monture :** série LRA, LKRA, LER, LR, LKR
- tôle d'acier, électro-zinguée, passivées bleu, sans Cr6
  - double chemin de billes dans la couronne du pivot
  - jeu minimal de la couronne du pivot, fonctionnement aisé, longue durée de vie grâce au sertissage dynamique spécial Blickle
  - aperçu des montures :
    - série LRA page 86
    - série LKRA page 86
    - série LER page 91
    - série LR page 91
    - série LKR page 92
  - blocage : page 112–113



- Roue :** série POEV
- bandage : caoutchouc plein élastique de première qualité « Blickle EasyRoll » version haute roulabilité, dureté 65 Shore A, couleur noir
  - corps de roue : polyamide 6 de première qualité, non cassant, couleur noir
  - description détaillée : page 63, 212

- Roue :** série VSTH
- bande de roulement : élastomère de polyuréthane de première qualité Blickle Extrathane®, dureté 92 Shore A, couleur brun clair, non tachant, non marquant par contact
  - corps de roue : acier
  - description détaillée : page 66, 286

- Roue :** série POA
- polyamide 6 de première qualité, non cassant, dureté 70 Shore D, couleur noir
  - description détaillée : page 61, 143

- Roue :** série PO
- polyamide 6 de première qualité, non cassant, dureté 70 Shore D, couleur blanc naturel
  - description détaillée : page 69, 343

- Roue :** série GSPO
- polyamide moulé de première qualité, moulé par réaction, non cassant, dureté 80 Shore D, couleur beige naturel
  - description détaillée : page 70, 368

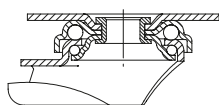
12

Roulettes pivotantes	Roulettes avec blocage « Radstop »	Ø roue [mm]	Largeur roue [mm]	Charge à 3 km/h [kg]	Type de moyeu	Hauteur totale [mm]	Ø platine [mm]	Ø trou central [mm]	Déport pivotante [mm]
<b>Série LRA</b>									
LRA-POA 35G	LRA-POA 35G-RA	35	25	75	lisse	50	43	11	15
LRA-VSTH 35K	LRA-VSTH 35K-RA	35	27	100	à billes	50	43	11	15
LRA-GSPO 35K	LRA-GSPO 35K-RA	35	28	100 *	à billes	50	43	11	15
<b>Série LKRA</b>									
LKRA-POA 52G	LKRA-POA 52G-RA	50	29	120	lisse	70	57	13	29
LKRA-GSPO 50K	LKRA-GSPO 50K-RA	50	32	150 *	à billes	70	57	13	29
LKRA-VSTH 50K	LKRA-VSTH 50K-RA	50	33	150	à billes	70	57	13	29
<b>Série LER</b>									
LER-PO 60G	LER-PO 60G-RA	60	29	150	lisse	80	70	13	35
LER-PO 60KF	LER-PO 60KF-RA	60	32	150	à billes (C)	80	70	13	35
LER-POEV 60KF	LER-POEV 60KF-RA	60	34	120	à billes (CC)	80	70	13	35
<b>Série LR</b>									
LR-GSPO 60K	LR-GSPO 60K-RA	60	32	250 *	à billes	80	70	13	35
LR-VSTH 60K	LR-VSTH 60K-RA	60	35	200	à billes	80	70	13	35
<b>Série LKR</b>									
LKR-GSPO 65K		65	40	350 *	à billes	88	88	13	41
LKR-VSTH 65K		65	40	250	à billes	88	88	13	41

\* Test selon DIN 12530 avec temps de pause prolongés, pour prévenir les surcharges thermiques

## Roulettes compactes en tôle d'acier avec platine à visser

75–350 kg



- Monture :** série LPA, LKPA, LE/B, L/B, LK/BK
- tôle d'acier, électro-zinguée, passivées bleu, sans Cr6
  - double chemin de billes dans la couronne du pivot
  - jeu minimal de la couronne du pivot, fonctionnement aisé, longue durée de vie grâce au sertissage dynamique spécial Blickle
  - aperçu des montures :
    - série LPA page 86
    - série LKPA page 86
    - série LE/B page 90
    - série L/B page 91
    - série LK/BK page 92
  - blocage : page 112–113



**Roue :** série POEV

- bandage : caoutchouc plein élastique de première qualité « Blickle EasyRoll » version haute roulabilité, dureté 65 Shore A, couleur noir
- corps de roue : polyamide 6 de première qualité, non cassant, couleur noir
- description détaillée : page 63, 212

**Roue :** série VSTH

- bande de roulement : élastomère de polyuréthane de première qualité Blickle Extrathane®, dureté 92 Shore A, couleur brun clair, non tachant, non marquant par contact
- corps de roue : acier
- description détaillée : page 66, 286

**Roue :** série POA

- polyamide 6 de première qualité, non cassant, dureté 70 Shore D, couleur noir
- description détaillée : page 61, 143

**Roue :** série PO

- polyamide 6 de première qualité, non cassant, dureté 70 Shore D, couleur blanc naturel
- description détaillée : page 69, 343

**Roue :** série GSPO

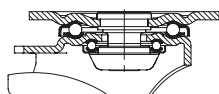
- polyamide moulé de première qualité, moulé par réaction, non cassant, dureté 80 Shore D, couleur beige naturel
- description détaillée : page 70, 368

Roulettes pivotantes	Roulettes fixes	Roulettes avec blocage « Radstop »	Ø roue [mm]	Largeur roue [mm]	Charge à 3 km/h [kg]	Type de moyeu	Hauteur totale [mm]	Dimension de platine [mm]	Entraxe trous de fixation [mm]	Ø trous de fixation [mm]	Déport pivotante [mm]
<b>Série LPA</b>											
LPA-POA 35G		LPA-POA 35G-RA	35	25	75	lisse	52	60 x 60	38 x 38 / 48 x 48	6,2	15
LPA-VSTH 35K		LPA-VSTH 35K-RA	35	27	100	à billes	52	60 x 60	38 x 38 / 48 x 48	6,2	15
LPA-GSPO 35K		LPA-GSPO 35K-RA	35	28	100 *	à billes	52	60 x 60	38 x 38 / 48 x 48	6,2	15
<b>Série LKPA</b>											
LKPA-POA 52G		LKPA-POA 52G-RA	50	29	120	lisse	73	90 x 66	75 x 45 / 61 x 51	8,5	29
LKPA-GSPO 50K		LKPA-GSPO 50K-RA	50	32	150 *	à billes	73	90 x 66	75 x 45 / 61 x 51	8,5	29
LKPA-VSTH 50K		LKPA-VSTH 50K-RA	50	33	150	à billes	73	90 x 66	75 x 45 / 61 x 51	8,5	29
<b>Série LE</b>											
LE-PO 60G	B-PO 60G	LE-PO 60G-RA	60	29	150	lisse	80	100 x 85	80 x 60	9	35
LE-PO 60KF	B-PO 60KF	LE-PO 60KF-RA	60	32	150	à billes (C)	80	100 x 85	80 x 60	9	35
LE-POEV 60KF	B-POEV 60KF	LE-POEV 60KF-RA	60	34	120	à billes (CC)	80	100 x 85	80 x 60	9	35
<b>Série L</b>											
L-GSPO 60K	B-GSPO 60K	L-GSPO 60K-RA	60	32	250 *	à billes	80	100 x 85	80 x 60	9	35
L-VSTH 60K	B-VSTH 60K	L-VSTH 60K-RA	60	35	200	à billes	80	100 x 85	80 x 60	9	35
<b>Série LK</b>											
LK-GSPO 65K	BK-GSPO 65K		65	40	350 *	à billes	90	100 x 85	80 x 60	9	40
LK-VSTH 65K	BK-VSTH 65K		65	40	250	à billes	90	100 x 85	80 x 60	9	40

\* Test selon DIN 12530 avec temps de pause prolongés, pour prévenir les surcharges thermiques

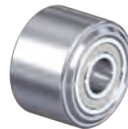
## Roulettes compactes en tôle d'acier, version fortes charges, avec platine à visser

280–700 kg



### Monture : série LH/BH

- tôle d'acier forte, électro-zinguée, passivées bleu, sans Cr6
- fourche et platine renforcées
- Monture pivotante :
  - double chemin de billes dans la couronne du pivot
  - axe de pivot très stable, vissé et sécurisé
  - particulièrement insensible aux chocs et secousses grâce aux quatre coupelles traitées, de forme spéciale
- série de montures : page 92
- blocage : page 112–113



### Roue : série VSTH

- bande de roulement : élastomère de polyuréthane de première qualité Blickle Extrathane®, dureté 92 Shore A, couleur brun clair, non tachant, non marquant par contact
- corps de roue : acier
- description détaillée : page 66, 286

### Roue : série SPO

- polyamide 6 de première qualité, non cassant, dureté 70 Shore D, version lourde, très robuste, couleur blanc naturel
- description détaillée : page 69, 355

### Roue : série GSPO

- polyamide moulé de première qualité, moulé par réaction, non cassant, dureté 80 Shore D, couleur beige naturel
- description détaillée : page 70, 368

### Roue : série SVS

- acier d'amélioration, dureté 190–230 HB, surface de roulement légèrement bombée
- description détaillée : page 70, 382

12

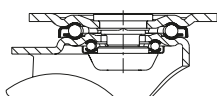
Roulettes pivotantes	Roulettes fixes	Roulettes avec blocage « stop-fix »	Ø roue [mm]	Largeur roue [mm]	Charge à 3 km/h [kg]	Type de moyeu	Hauteur totale [mm]	Dimension de platine [mm]	Entraxe trous de fixation [mm]	Ø trous de fixation [mm]	Déport pivotante [mm]
<b>Série LH/ BH</b>											
LH-VSTH 62K			60	60	320	à billes	92	100 x 85	80 x 60	9	45
LH-GSPO 65K	BH-GSPO 65K		65	40	650 *	à billes	97	100 x 85	80 x 60	9	45
LH-SVS 65K	BH-SVS 65K		65	40	700	à billes	97	100 x 85	80 x 60	9	45
LH-SPO 75G	BH-SPO 75G	LH-SPO 75G-FI	75	32	300	lisse	118	100 x 85	80 x 60	9	45
LH-SPO 75K	BH-SPO 75K	LH-SPO 75K-FI	75	32	300	à billes	118	100 x 85	80 x 60	9	45
LH-SPO 80K	BH-SPO 80K	LH-SPO 80K-FI	80	37	350	à billes	120	100 x 85	80 x 60	9	45
LH-GSPO 80K	BH-GSPO 80K	LH-GSPO 80K-FI	80	40	700 *	à billes	120	100 x 85	80 x 60	9	45
LH-SVS 80K	BH-SVS 80K		80	40	700	à billes	120	100 x 85	80 x 60	9	45
LH-VSTH 80K	BH-VSTH 80K	LH-VSTH 80K-FI	80	40	280	à billes	120	100 x 85	80 x 60	9	45
LH-SPO 82K			80	70	650	à billes	112	100 x 85	80 x 60	9	45
LH-VSTH 82K			80	70	500	à billes	112	100 x 85	80 x 60	9	45

\* Test de la capacité de charge selon DIN 12530 avec temps de pause prolongés, pour prévenir les surcharges thermiques



## Roulettes compactes jumelées fortes charges en tôle d'acier ou en acier mécano-soudé, avec platine à visser

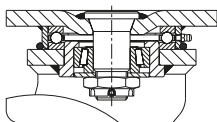
210–1 750 kg



### Monture : série LHD

- tôle d'acier forte, électro-zinguée, passivée bleu, sans Cr6 (Monture fixe : solide construction en acier mécano-soudé)
- fourche et platine renforcées
- double chemin de billes dans la couronne du pivot
- axe de pivot très stable, vissé et sécurisé
- particulièrement insensible aux chocs et secousses grâce aux quatre coudelles traitées, de forme spéciale

• série de montures : page 93



### Monture : série LSD

- construction particulièrement robuste en acier mécano-soudé, électro-zinguée, passivée jaune, sans Cr6
- butée à billes ISO 104 et roulement à rouleaux coniques ISO 355 dans la couronne du pivot
- axe de pivot très stable, soudé, vissé et sécurisé
- étanche aux projections d'eau et à la poussière
- graisseur

• série de montures : page 94



### Roue : série POEV

- bandage : caoutchouc plein élastique de première qualité « Blickle EasyRoll » version haute roulabilité, dureté 65 Shore A, couleur noir
- corps de roue : polyamide 6 de première qualité, non cassant, couleur noir

• description détaillée : page 63, 212



### Roue : série SE

- bandage : caoutchouc plein élastique de première qualité « Blickle EasyRoll » version haute roulabilité, dureté 65 Shore A, couleur noir
- corps de roue : polyamide 6 de première qualité, non cassant, couleur noir

• description détaillée : page 63, 228



### Roue : série ALST

- bande de roulement : élastomère de polyuréthane de première qualité Blickle Softthane®, dureté 75 Shore A, couleur vert, non tachant, non marquant par contact
- corps de roue : aluminium injecté, couleur gris argent

• description détaillée : page 66, 294



### Roue : série ALBS

- bande de roulement : élastomère de polyuréthane de première qualité Blickle Besthane® Soft, dureté 75 Shore A, couleur bleu, non tachant, non marquant par contact
- corps de roue : aluminium injecté, couleur gris argent

• description détaillée : page 68, 319



### Roue : série ALTH, VSTH

- bande de roulement : élastomère de polyuréthane de première qualité Blickle Extrathane®, dureté 92 Shore A, couleur brun clair, non tachant, non marquant par contact
- corps de roue : ALTH: aluminium injecté, couleur gris argent VSTH: acier

• description détaillée : page 65, 66, 274, 286



### Roue : série SPO

- polyamide 6 de première qualité, non cassant, dureté 70 Shore D, version lourde, très robuste, couleur blanc naturel

• description détaillée : page 69, 355



### Roue : série GSPO

- polyamide moulé de première qualité, moulé par réaction, non cassant, dureté 80 Shore D, couleur beige naturel

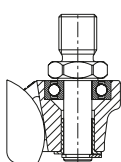
• description détaillée : page 70, 368

Roulettes pivotantes	Ø roue [mm]	Largeur roue [mm]	Charge à 3 km/h [kg]	Type de moyeu	Hauteur totale [mm]	Dimension de platine [mm]	Entraxe trous de fixation [mm]	Ø trous de fixation [mm]	Déport pivotante [mm]
<b>Série LHD</b>									
LHD-GSPO 60K	60	2 x 32	630 *	à billes	92	100 x 85	80 x 60	9	40
LHD-POEV 60KF	60	2 x 34	210	à billes (CC)	92	100 x 85	80 x 60	9	40
LHD-VSTH 60K	60	2 x 35	360	à billes	92	100 x 85	80 x 60	9	40
LHD-SPO 75K	75	2 x 32	540	à billes	110	100 x 85	80 x 60	9	45
LHD-ALST 80K	80	2 x 30	360	à billes	112	100 x 85	80 x 60	9	45
LHD-ALTH 80K	80	2 x 30	360	à billes	112	100 x 85	80 x 60	9	45
LHD-ALBS 80K	80	2 x 30	360	à billes	112	100 x 85	80 x 60	9	45
LHD-POEV 80KF	80	2 x 32	250	à billes (C)	112	100 x 85	80 x 60	9	45
LHD-VSTH 80K	80	2 x 40	500	à billes	115	140 x 110	105 x 75–80	11	45
LHD-SE 80K	80	2 x 45	360	à billes	115	140 x 110	105 x 75–80	11	45
<b>Série LSD</b>									
LSD-GSPO 80K	80	2 x 40	1 750 *	à billes	125	140 x 110	105 x 75–80	11	40

\* Test selon DIN 12530 avec temps de pause prolongés, pour prévenir les surcharges thermiques

## Roulettes compactes jumelées

210–250 kg



### Monture : série LD

- monture pivotante : zamac
- chemin de billes de première qualité dans la couronne du pivot
- tige filetée en acier, zinguée
- série de montures : page 99



### Roue : série POEV

- bandage : caoutchouc plein élastique de première qualité « Blickle EasyRoll » version haute roulabilité, dureté 65 Shore A, couleur noir
- corps de roue : polyamide 6 de première qualité, non cassant, couleur noir
- description détaillée : page 63, 212



### Roue : série VSTH

- bande de roulement : élastomère de polyuréthane de première qualité Blickle Extrathane®, dureté 92 Shore A, couleur brun clair, non tachant, non marquant par contact
- corps de roue : acier
- description détaillée : page 66, 286



### Roue : série POA

- polyamide 6 de première qualité, non cassant, dureté 70 Shore D, couleur noir
- description détaillée : page 61, 143



### Roue : série PO

- polyamide 6 de première qualité, non cassant, dureté 70 Shore D, couleur blanc naturel
- description détaillée : page 69, 343

12

Roulettes pivotantes	Ø roue [mm]	Largeur roue [mm]	Largeur roulette [mm]	Charge à 3 km/h [kg]	Type de moyeu	Hauteur totale [mm]	Tige filetée [mm]	Déport pivotante [mm]
<b>Série LD</b>								
LD-POA 52G	50	2 x 29	95	210	lisse	56	M16 x 20	39
LD-VSTH 50K	50	2 x 33	100	250	à billes	56	M16 x 20	39
LD-PO 60G	60	2 x 29	105	250	lisse	65	M16 x 20	39
LD-POEV 60KF	60	2 x 34	105	240	à billes (CC)	65	M16 x 20	39
LD-VSTH 60K	60	2 x 35	105	250	à billes	65	M16 x 20	39

## Série HRLK

**Roulettes d'immobilisation avec pédale d'enclenchement fixe et patin d'immobilisation intégré, avec platine à visser**



170–300 kg

### Monture : série HRLK

- tôle d'acier forte, électro-zinguée, passivées bleu, sans Cr6
- double chemin de billes dans la couronne du pivot
- joint d'étanchéité au pivot
- jeu minimal de la couronne du pivot, fonctionnement aisé, longue durée de vie grâce au sertissage dynamique spécial Blickle
- patin d'immobilisation en acier avec tampon caoutchouc
- réglage en hauteur à l'aide de la pédale

### Roue :

- série POEV
- bandage : caoutchouc plein élastique de première qualité « Blickle EasyRoll » version haute roulabilité, dureté 65 Shore A, couleur noir
- corps de roue : polyamide 6 de première qualité

### série ALST

- bande de roulement : élastomère de polyuréthane de première qualité Blickle Softhane®, dureté 75 Shore A, couleur vert
  - corps de roue : aluminium injecté
- ### série ALTH
- bande de roulement : élastomère de polyuréthane de première qualité Blickle Extrathane®, dureté 92 Shore A, couleur brun clair
  - corps de roue : aluminium injecté
- ### série PO
- polyamide 6 de première qualité, non cassant, dureté 70 Shore D, couleur blanc naturel
- ### série SPO
- polyamide 6 de première qualité, non cassant, dureté 70 Shore D, version lourde, très robuste, couleur blanc naturel

### Autres détails :

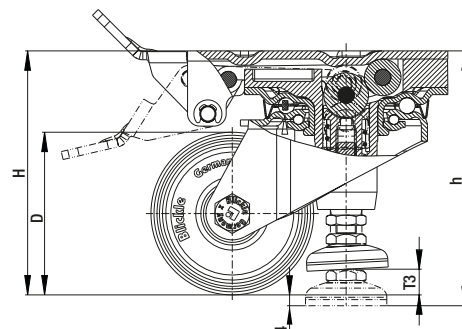
- série de montures : page 99
- série de roues : page 63, 66, 65, 69
- types de moyeu : page 84–85

Roulettes pivotantes	Ø roue (D) [mm]	Largeur roue [mm]	Capacité de charge [kg]	Type de moyeu	Hauteur totale (H) [mm]	Hauteur totale max. (h) [mm]	Course (T4) [mm]	Garde au sol du patin max. (T3) [mm]	Dimension de platine [mm]	Entraxe trous de fixation [mm]	Ø trous de fixation [mm]	Déport pivotante [mm]
<b>Série PO</b>												
HRLK-PO 75G	75	32	200	lisse	118	120	2	13	100 x 85	80 x 60	9	56
HRLK-PO 82G	80	37	230	lisse	120	122	2	13	100 x 85	80 x 60	9	56
HRLK-PO 100G	100	37	230	lisse	140	142	2	13	100 x 85	80 x 60	9	65
HRLK-PO 100KA	100	37	230	à billes (C)	140	142	2	13	100 x 85	80 x 60	9	65
<b>Série SPO</b>												
HRLK-SPO 75G	75	32	300	lisse	118	120	2	13	100 x 85	80 x 60	9	56
HRLK-SPO 75K	75	32	300	à billes	118	120	2	13	100 x 85	80 x 60	9	56
HRLK-SPO 80K	80	37	300	à billes	120	122	2	13	100 x 85	80 x 60	9	56
<b>Série POEV</b>												
HRLK-POEV 82KF	80	40	170	à billes (C)	120	122	2	13	100 x 85	80 x 60	9	56
HRLK-POEV 100KA	100	32	200	à billes (C)	140	142	2	13	100 x 85	80 x 60	9	65
<b>Série ALST</b>												
HRLK-ALST 82K	80	40	230	à billes	120	122	2	13	100 x 85	80 x 60	9	56
HRLK-ALST 100K	100	40	230	à billes	140	142	2	13	100 x 85	80 x 60	9	65
<b>Série ALTH</b>												
HRLK-ALTH 80K	80	30	200	à billes	120	122	2	13	100 x 85	80 x 60	9	56
HRLK-ALTH 100K	100	40	230	à billes	140	142	2	13	100 x 85	80 x 60	9	65

### Variantes/accessoires \*



	illustration série POEV	illustration série ALST	illustration série ALTH	avec blocage centralisé « central-stop »
Description technique page	63	66	65	113
Complément de référence				-CS13
Livrables pour				sur demande



\* **Autres variantes / accessoires :** 1. en version inoxydable (référence HRLKX-...) sur demande 2. en version conductible d'électricité, roue en gris non tachant (complément de référence -ELS) série PO, SPO sur demande 3. en version antistatique, roue non tachante (complément de référence -AS) série ALTH, ALST sur demande 4. plaque d'adaptation en matière synthétique pour compenser la hauteur totale (+10 mm) des roulettes fixes et pivotantes associées : référence AP1-10

## Série HRLK...-HN

### Roulettes d'immobilisation avec pédale d'enclenchement et de déblocage pivotante, avec platine à visser



200–250 kg

**Monture :** série HRLK...-HN

- tôle d'acier forte, électro-zinguée, passivées bleu, sans Cr6
- double chemin de billes dans la couronne du pivot
- joint d'étanchéité au pivot
- jeu minimal de la couronne du pivot, fonctionnement aisé, longue durée de vie grâce au sertissage dynamique spécial Blickle
- patin d'immobilisation en acier avec tampon caoutchouc
- réglage en hauteur à l'aide de la pédale de blocage et de déblocage pivotante

**Roue :**

- série PO
  - polyamide 6 de première qualité, non cassant, dureté 70 Shore D, couleur blanc naturel
- série SPO
  - polyamide 6 de première qualité, non cassant, dureté 70 Shore D, version lourde, très robuste, couleur blanc naturel
- série ALTH
  - bande de roulement : élastomère de polyuréthane de première qualité Blickle Extrathane®, dureté 92 Shore A, couleur brun clair
  - corps de roue : aluminium injecté

**Autres détails :**

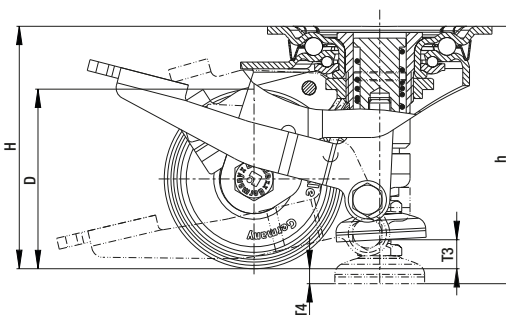
- série de montures : page 99
- série de roues : page 69, 65
- types de moyeu : page 84–85

Roulettes pivotantes	Ø roue (D) [mm]	Largeur roue [mm]	Capacité de charge [kg]	Type de moyeu	Hauteur totale (H) [mm]	Hauteur totale max. (h) [mm]	Course (T4) [mm]	Garde au sol du patin max. (T3) [mm]	Dimension de platine [mm]	Entraxe trous de fixation [mm]	Ø trous de fixation [mm]	Déport pivotante [mm]
<b>Série PO</b>												
HRLK-PO 82G-HN	80	37	230	lisse	117	121	4	12	100 x 85	80 x 60	9	56
<b>Série SPO</b>												
HRLK-SPO 80G-HN	80	37	250	lisse	117	121	4	12	100 x 85	80 x 60	9	56
<b>Série ALTH</b>												
HRLK-ALTH 80K-HN	80	30	200	à billes	117	121	4	12	100 x 85	80 x 60	9	56

**Variantes/accessoires**



	illustration série ALTH	en version conductible d'électricité, non tachant gris	en version antistatique, non tachant, gris	avec platine à visser 140x110 / 105x75–80 mm
Description technique page	65	50	50	107
<b>Complément de référence</b>		<b>-ELS</b>	<b>-AS</b>	<b>-3</b>
Livrables pour		série PO, SPO sur demande	série ALTH sur demande	sur demande



## Série HRLK...-F

### Roulettes d'immobilisation avec patin fixe et roue mobile en hauteur, avec platine à visser



150 kg

**Monture :** série HRLK...-F

- tôle d'acier forte, électro-zinguée, passivées bleu, sans Cr6
- double chemin de billes dans la couronne du pivot
- joint d'étanchéité au pivot
- jeu minimal de la couronne du pivot, fonctionnement aisé, longue durée de vie grâce au sertissage dynamique spécial Blickle
- patin d'immobilisation en acier avec tampon caoutchouc
- réglage en hauteur à l'aide de la pédale pivotante

**Roue :**

- série PO
- polyamide 6 de première qualité, non cassant, dureté 70 Shore D, couleur blanc naturel
- série ALTH
- bande de roulement : élastomère de polyuréthane de première qualité Blickle Extrathane®, dureté 92 Shore A, couleur brun clair
- corps de roue : aluminium injecté

**Autres détails :**

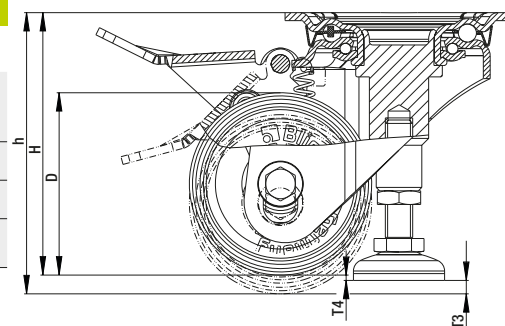
- série de montures : page 100
- série de roues : page 69, 65
- types de moyeu : page 84–85

Roulettes pivotantes	Ø roue (D) [mm]	Largeur roue [mm]	Capacité de charge [kg]	Type de moyeu	Hauteur totale (H) [mm]	Hauteur totale max. (h) [mm]	Course (T4) [mm]	Garde au sol du patin max. (T3) [mm]	Dimension de platine [mm]	Entraxe trous de fixation [mm]	Ø trous de fixation [mm]	Déport pivotante [mm]
<b>Série PO</b>												
HRLK-PO 80G-F	80	32	150	lisse	117	122	2	5	100 x 85	80 x 60	9	52
<b>Série ALTH</b>												
HRLK-ALTH 80K-F	80	30	150	à billes	117	122	2	5	100 x 85	80 x 60	9	52

#### Variantes/accessoires



	illustration série ALTH	en version conductive d'électricité, non tachant gris	en version antistatique, non tachant, gris	avec platine à visser 140x110 / 105x75–80 mm
Description technique page	65	50	50	107
<b>Complément de référence</b>		<b>-ELS</b>	<b>-AS</b>	<b>-3</b>
Livrables pour		série PO sur demande	série ALTH sur demande	sur demande



## Série HRLK...-VS

**Roulettes de compensation avec vis de réglage, avec platine à visser, avec roue polyamide**



230–280 kg

**Monture :** série HRLK...-VS

- tôle d'acier forte, électro-zinguée, passivée bleu, sans Cr6
- double chemin de billes dans la couronne du pivot
- joint d'étanchéité au pivot
- jeu minimal de la couronne du pivot, fonctionnement aisé, longue durée de vie grâce au sertissage dynamique spécial Blickle
- capacité d'ajustement de la hauteur totale au repos à l'aide de la vis de réglage (SW17), blocage de la roue par actionnement de la vis de réglage

**Roue :** série PO

- polyamide 6 de première qualité, non cassant, dureté 70 Shore D, couleur blanc naturel

**Autres détails :**

- série de montures : page 100
- série de roues : page 69
- types de moyeu : page 84–85

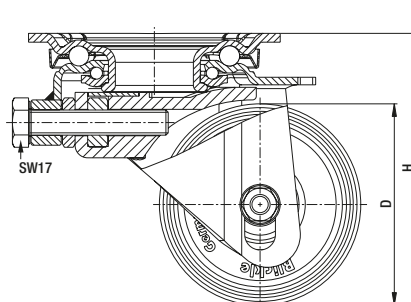
Roulettes pivotantes	Ø roue (D) [mm]	Largeur roue [mm]	Capacité de charge [kg]	Type de moyeu	Hauteur totale (H) [mm]	Hauteur totale max. (h) [mm]	Distance de réglage [mm]	Dimension de platine [mm]	Entraxe trous de fixation [mm]	Ø trous de fixation [mm]	Déport pivotante [mm]
HRLK-PO 82G-VS	80	37	230	lisse	108	120	12	100 x 85	80 x 60	9	42
HRLK-PO 100G-VS	100	37	280	lisse	128	140	12	100 x 85	80 x 60	9	45

### Variantes/accessoires

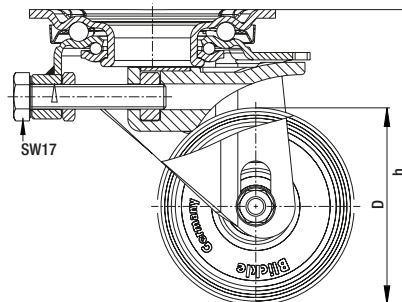


Description technique page	en version conductible d'électricité, non tachant gris	blocage directionnel (séparé) 1 x 360°
	50	115
<b>Complément de référence</b>	<b>-ELS</b>	<b>RI-05.01</b>
Livrables pour	sur demande	tous

en fonction



à l'arrêt



## Série HRP-POA, HRSP-POA, HRSP-GSPO, HRIG-POA

### Roulettes d'immobilisation avec patin d'immobilisation intégré, avec platine à visser ou trou central fileté, avec roue polyamide ou polyamide moulé fortes charges

180–2 000 kg

#### Monture : série HRP/HRSP

- aluminium injecté, revêtement par poudre, couleur ivoire
- chemin de billes de première qualité dans la couronne du pivot
- platine à visser en acier
- patin d'immobilisation en caoutchouc dur, série HRSP en aluminium, noir
- réglage en hauteur par clé plate ou par molette de réglage intégrée, série HRSP uniquement par clé plate
- pièces en acier, électro-zinguées, passivées bleu, sans Cr6

#### Roue :

- série POA
  - polyamide 6 de première qualité, non cassant, dureté 70 Shore D, couleur noir
- série GSPO
  - polyamide moulé de première qualité, moulé par réaction, non cassant, dureté 80 Shore D, couleur beige naturel

#### Autres détails :

- série de montures : page 100
- série de roues : page 61–70
- types de moyeu : page 84–85



HRP



HRIG

Roulettes pivotantes	Ø roue (D) [mm]	Largeur roue [mm]	Capacité de charge [kg]	Type de moyeu	Hauteur totale (H) [mm]	Hauteur totale max. (h) [mm]	Distance de réglage (T4) [mm]	Dimension de platine [mm]	Entraxe trous de fixation [mm]	Ø trous de fixation [mm]	Déport pivotante [mm]
<b>Série POA</b>											
HRP-POA 45G	45	18	180	lisse	72	79	7	55 x 55	42 x 42	7	32
HRP-POA 50G	50	24	250	lisse	84	88	4	73 x 73	58 x 58	7	38
HRP-POA 63G	63	30	500	lisse	104	117	13	90 x 90	70 x 70	9	46
HRP-POA 72G	72	32	750	lisse	122	137	15	95 x 95	70 x 70	11	52
HRSP-POA 72G	72	32	1 000	lisse	122	130	8	95 x 95	70 x 70	11	55
<b>Série GSPO</b>											
HRSP-GSPO 90G	90	55	2 000	lisse	130	139	9	100 x 100	70 x 70	13	70

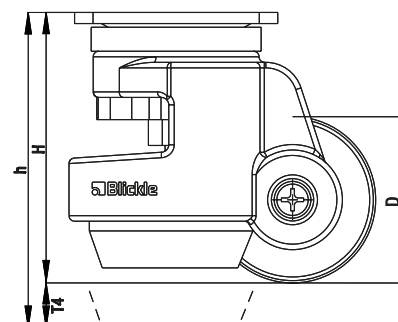
Capacité de charge déterminée dans les conditions d'essai suivantes :

- vitesse : max. 1 km/h
- température : +15 °C à +30 °C
- dureté, surface de roulement horizontale sans obstacle
- parcours : après chaque parcours max. de 50 m, une pause de refroidissement de 15 minutes est impérative.

#### Variantes/accessoires



illustration série HRSP-GSPO	en version inoxydable	avec trou central (filetage intérieur)
Description technique page		
Complément de référence		HRIG-POA ...
Livrables pour	sur demande	tous les Ø de roue de la série HRP*



\* Roue Ø 45 mm : M8x12 mm ; roue Ø 50 à 63 mm : M12x15 mm ; roue Ø 72 mm : M16x16 mm la hauteur totale maximale des roulettes HRIG-POA 63G et HRIG-POA 72G diminuée de 2 mm

## Série HRLH-SPO, HRLHD-SPO

### Roulettes d'immobilisation à patin d'immobilisation intégré, avec platine à visser, avec roue fortes charges polyamide

300–600 kg

**Monture :** série HRLH/HRLHD

- tôle d'acier forte, électro-zinguée, passivées bleu, sans Cr6
- fourche et platine renforcées
- double chemin de billes dans la couronne du pivot
- axe de pivot très stable, vissé et sécurisé
- particulièrement insensible aux chocs et secousses grâce aux **quatre coupelles traitées, de forme spéciale**
- patin d'immobilisation en acier avec tampon caoutchouc
- réglage en hauteur par clé plate

**Roue :** série SPO

- polyamide 6 de première qualité, non cassant, dureté 70 Shore D, version lourde, très robuste, couleur blanc naturel

**Autres détails :**

- série de montures : page 101
- série de roues : page 69
- types de moyeu : page 84–85

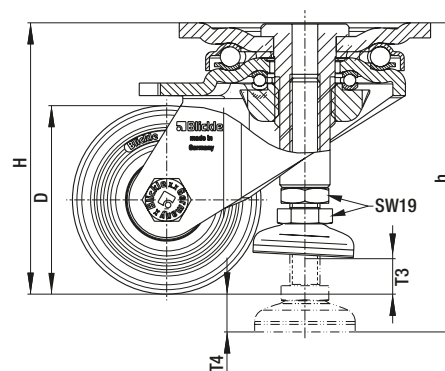


Roulettes pivotantes	Ø roue (D) [mm]	Largeur roue [mm]	Capacité de charge [kg]	Type de moyeu	Hauteur totale (H) [mm]	Hauteur totale max. (h) [mm]	Distance de réglage (T4) [mm]	Garde au sol du patin max. (T3) [mm]	Dimension de platine [mm]	Entraxe trous de fixation [mm]	Ø trous de fixation [mm]	Déport pivotante [mm]
HRLH-SPO 75K	75	32	300	à billes	108	123	15	15	100 x 85	80 x 60	9	55
HRLHD-SPO 75K	75	2 x 32	600	à billes	108	123	15	15	100 x 85	80 x 60	9	55

#### Variantes/accessoires



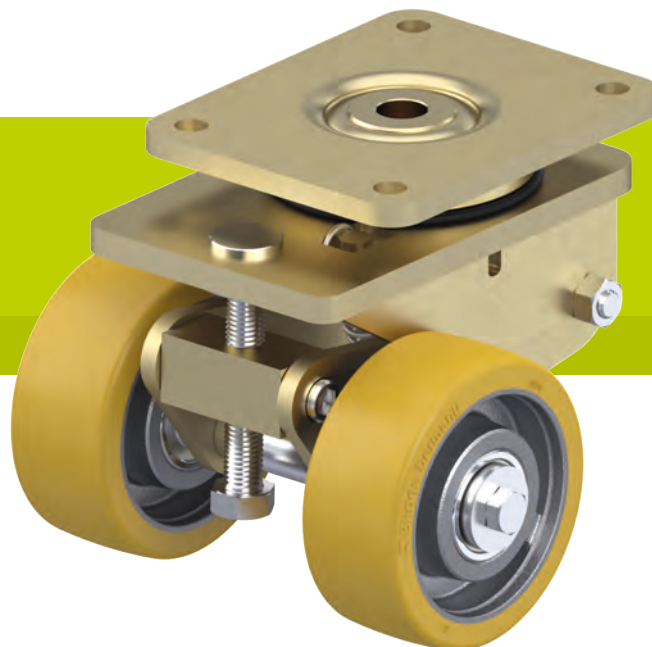
	en version conductible d'électricité, non tachant gris	blocage directionnel (séparé) 1 x 360°
Description technique page	50	115
Complément de référence	-ELS	RI-04.01
Livrables pour	sur demande	HRLH-SPO 75K





## Série HRLSD

**Roulettes d'immobilisation fortes charges en acier mécano-soudé à hauteur de construction réglable, avec platine à visser**



1 300 kg

**Monture : série HRLSD**

- construction particulièrement robuste en acier mécano-soudé, électro-zinguée, passivée jaune, sans Cr6
- butée à billes ISO 104 et roulement à rouleaux coniques ISO 355 dans la couronne du pivot
- étanche aux projections d'eau et à la poussière
- douille de guidage soudée pour patin d'immobilisation très stable
- capacité d'ajustement des roues et du patin d'immobilisation à l'aide d'une clé plate (SW24)
- Graisseur

**Roue :**

- série SPO
- polyamide 6 de première qualité, non cassant, dureté 70 Shore D, version lourde, très robuste, couleur blanc naturel
- série GTH
- bande de roulement : élastomère de polyuréthane de première qualité Blickle Extrathane®, dureté 92 Shore A, couleur brun clair
- corps de roue : fonte grise robuste

**Autres détails :**

- série de montures : page 101
- série de roues : page 66-69
- types de moyeu : page 84-85

Roulettes pivotantes	Ø roue (D) [mm]	Largeur roue [mm]	Capacité de charge [kg]	Type de moyeu	Hauteur totale (H) [mm]	Hauteur totale max. (h) [mm]	Garde au sol du patin max. [mm]	Dimension de platine [mm]	Entraxe trous de fixation [mm]	Ø trous de fixation [mm]	Déport pivotante [mm]
<b>Série SPO</b>											
HRLSD-SPO 125K	125	2 x 40	1 300	à billes	170	210	40	175 x 140	140 x 105	14	70
<b>Série GTH</b>											
HRLSD-GTH 127K	125	2 x 50	1 300	à billes	170	210	40	175 x 140	140 x 105	14	70

La garde au sol du pied vaut pour le pédale d'immobilisation et la vis de réglage de niveau serrés

### Variantes/accessoires

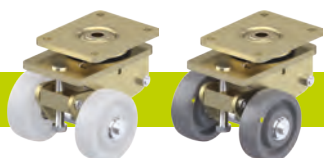
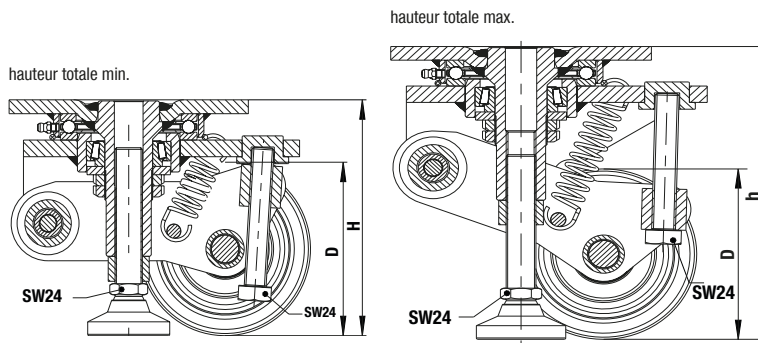


	illustration série SPO	en version conductible d'électricité, non tachant gris
Description technique page	69	50
Complément de référence		-ELS
Livrables pour		série SPO sur demande



## Série HRLK...-HYD

### Jeu de roulettes d'immobilisation avec pompe hydraulique



750 kg (Set)

**Monture :** série HRLK...-HYD

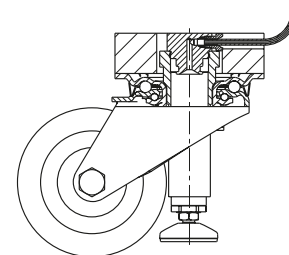
- tôle d'acier forte, électro-zinguée, passivée bleu, sans Cr6
- double chemin de billes dans la couronne du pivot
- joint d'étanchéité au pivot
- jeu minimal de la couronne du pivot, fonctionnement aisé, longue durée de vie grâce au sertissage dynamique spécial Blickle
- patin d'immobilisation en acier avec tampon caoutchouc

**Roue :** série PATH

- bande de roulement : polyuréthane thermoplastique de première qualité (TPU), dureté 94 Shore A, couleur gris foncé, non tachant, non marquant par contact
- corps de roue : polyamide 6 de première qualité, non cassant, couleur gris argent

**Autres détails :**

- série de montures : page 101
- série de roues : page 61
- types de moyeu : page 84-85



Roulettes pivotantes	Ø roue	Largeur roue	Force de levage max. par roulette d'immobilisation	Force de levage max. par système	Hauteur totale	Hauteur totale max.	Course	Garde au sol du patin max.	Dimension de platine	Entraxe trous de fixation	Ø trous de fixation	Déport pivotante
	(D) [mm]	[mm]	[kg]	[kg]	(H) [mm]	(h) [mm]	(T4) [mm]	(T3) [mm]	[mm]	[mm]	[mm]	[mm]
SET HRLK-PATH 100KF-HYD-AK *	100	32	240	750	150	160	10	20	100 x 85	80 x 60	9	65
SET HRLK-PATH 100KF-HYD **	100	32	240	750	150	160	10	20	100 x 85	80 x 60	9	65

\* Avec manivelle amovible

\*\* Avec manivelle rabattable

#### Kit composé de :

- roulettes d'immobilisation (avec plaque d'adaptation en matière synthétique et pré-montage du flexible hydraulique)
- pompe hydraulique avec manivelle
- kit de pose avec mode d'emploi





**Utilisation :**

Grâce aux roulettes d'immobilisation intégrant un patin d'immobilisation à activation hydraulique, il est possible de transformer simplement des équipements opérationnels et des engins de transport d'un poids maximum de 750 kg en surfaces de travail stables. L'unité hydraulique éprouvée depuis des années du fabricant suisse Ergoswiss permet de soulever quatre roulettes d'immobilisation de façon centralisée, simultanée et ergonomique.

**Description :**

Les vérins hydrauliques de chaque roulette d'immobilisation sont reliés par un flexible hydraulique à une pompe hydraulique installée au centre du chariot. L'huile hydraulique est acheminée par activation de la manivelle depuis la pompe hydraulique aux vérins des roulettes d'immobilisation. Les roulettes d'immobilisation sont soulevées de façon synchrone et silencieuse par le mouvement de levage des patins d'immobilisation. Les irrégularités du sol peuvent être compensées manuellement via le patin d'immobilisation ajustable à l'aide d'une clé plate. Après activation, la manivelle peut être enlevée ou repliée et ainsi s'escamoter derrière le bord de la table ou de l'appareil. Les flexibles hydrauliques (de 3 m chacun) préinstallés sur les roulettes d'immobilisation sont coupés à la longueur voulue et reliés à la pompe hydraulique lors du montage.

**Pompe hydraulique :**

Carter de pompe en aluminium anodisé incolore, 4 vérins hydrauliques intégrés avec 4 raccords de flexible, manivelle repliable ou amovible, 3 perçages (Ø 6,8 mm) pour le montage de la pompe.

- longueur des flexibles hydrauliques : 3 m
- diamètre des flexibles hydrauliques : 4 mm
- pompe hydraulique (LxbxH) : 299 x 120 x 60 mm

**Kit de pose (incl.) :**

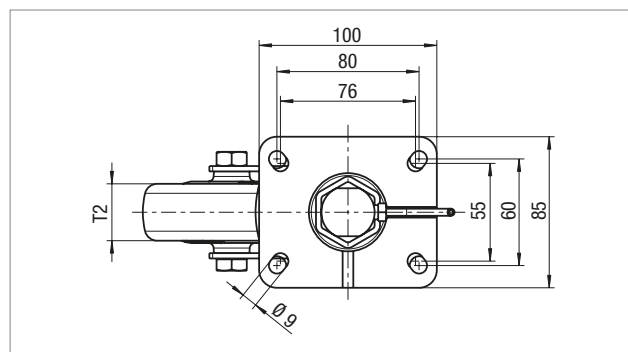
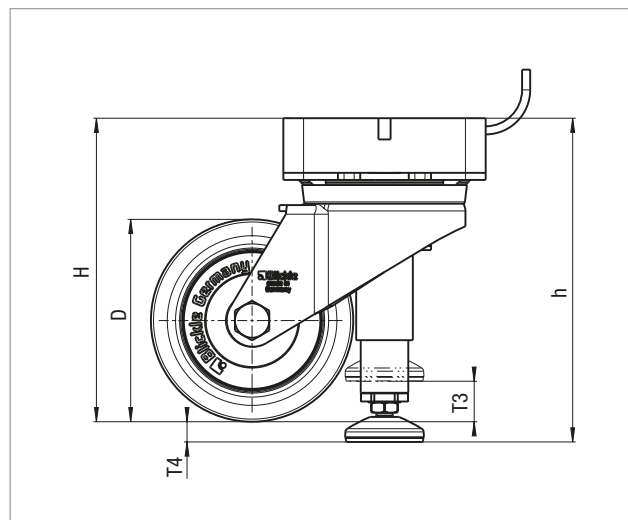
- 1 clé polygonale double à ouverture spéciale
- 1 pince coupante pour flexibles
- 1 aimant
- 5 bagues de serrage
- 1 raccord à vis (comme pièce de rechange)
- mode d'emploi



jeu de roulettes d'immobilisation fortes charges pour charges totales jusqu'à 2000 kg

**Variantes/accessoires**

Description technique page	
Complément de référence	SET HRLSD...-HYD
Livrables pour	sur demande



pompe hydraulique avec manivelle repliable

