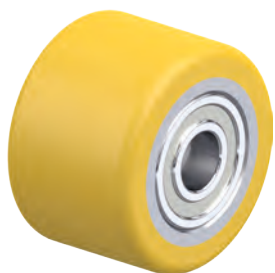


Roues et roulettes pour transpalettes, gerbeurs et autres engins de manutention



Aide à la sélection

Roues et roulettes pour transpalettes, gerbeurs et autres engins de manutention



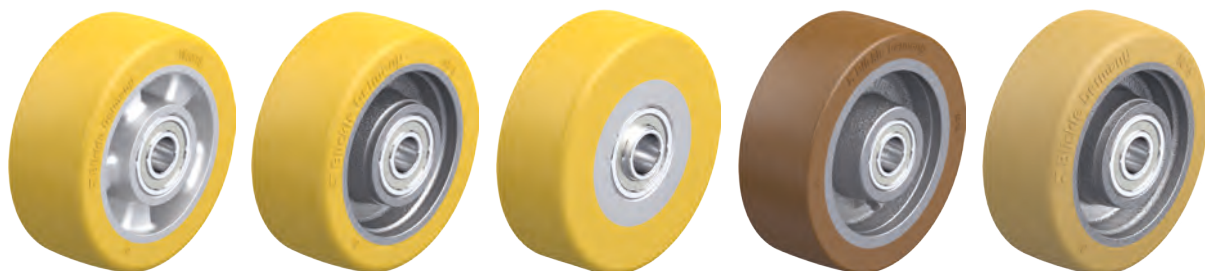
Série	HTH / RK-HTH, HTHW	HB / RK-HB	HPO
	Galets de transpalettes		
Bande de roulement / bandage	Élastomère de polyuréthane Blickle Extrathane®	Élastomère de polyuréthane Blickle Besthane®	Polyamide
Dureté du revêtement	92 Shore A	92 Shore A	70 Shore D
Corps de roue / jante	métal	métal	–
Ø roue	60–90 mm	80–85 mm	80–85 mm
Capacité de charge jusqu'à	1 130 kg	960 kg	1 100 kg
Vitesses jusqu'à	4 km/h	4 km/h	4 km/h
Description de roue voir	page 560–562, 564–565	page 563	page 566



ALEV	ALST	ALTH	PO
Roues avant transpalettes			
Caoutchouc plein élastique, qualité haute roulabilité, « Blickle EasyRoll »	Élastomère de polyuréthane Blickle Softhane®	Élastomère de polyuréthane Blickle Extrathane®	Polyamide
65 Shore A	75 Shore A	92 Shore A	70 Shore D
aluminium	aluminium	aluminium	polyamide
200 mm	200 mm	180–200 mm	200 mm
500 kg	700 kg	800 kg	600 kg
10 km/h	10 km/h	10 km/h	4 km/h
page 567	page 567	page 567	page 567

Aide à la sélection

Roues et roulettes pour transpalettes, gerbeurs et autres engins de manutention



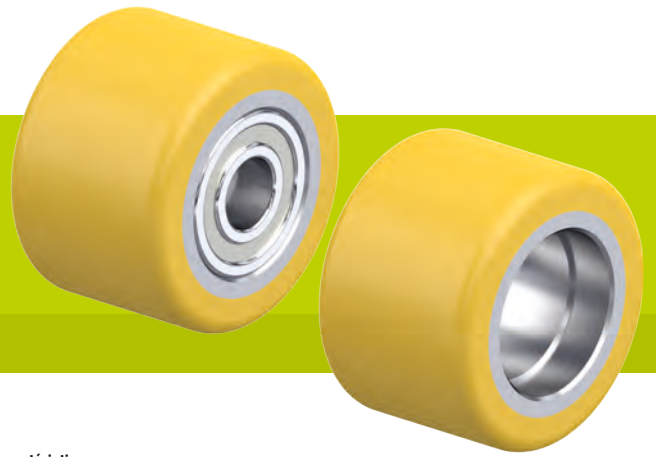
Série	ALTH	GTH	VSTH	GB	GVU
	Roues fortes charges pour utilisation sur engins de manutention				
Bande de roulement / bandage	Élastomère de polyuréthane Blickle Extrathane®	Élastomère de polyuréthane Blickle Extrathane®	Élastomère de polyuréthane Blickle Extrathane®	Élastomère de polyuréthane Blickle Besthane®	Vulkollan®
Dureté du revêtement	92 Shore A	92 Shore A	92 Shore A	92 Shore A	92 Shore A
Corps de roue / jante	aluminium	fonte grise	acier	fonte grise	fonte grise
Ø roue	100–140 mm	100–180 mm	100–125 mm	100–180 mm	100–180 mm
Capacité de charge jusqu'à	800 kg	1 100 kg	540 kg	1 200 kg	1 200 kg
Vitesses jusqu'à	10 km/h	10 km/h	4 km/h	16 km/h	16 km/h
Description de roue voir	page 568	page 568	page 568	page 569	page 570



REV	RTH	RB	RVU
Roues de gerbeur, roues motrices et roues porteuses pour engins de manutention			
Caoutchouc plein élastique	Élastomère de polyuréthane Bickler Extrathane®	Élastomère de polyuréthane Bickler Besthane®	Vulkollan®
70 Shore A	92 Shore A	92 Shore A	92 Shore A
fonte grise	fonte grise	fonte grise	fonte grise
215–254 mm	200–270 mm	230–343 mm	230–250 mm
–	–	–	–
16 km/h	10 km/h	16 km/h	16 km/h
page 571–574, 576	page 571–579	page 571–575, 578–579	page 576, 578

Série HTH, dimensions 60x35 à 82x65 mm

Galets de transpalettes avec bande de roulement polyuréthane Blickle Extrathane®, avec corps de roue en métal



220–850 kg

Dureté du revêtement
 92 Shore A

Protection du sol / stabilité et bruit de roulement
 bien

Résistance au roulement
 très bien

Résistance à l'usure
 excellent

Bandage / bande de roulement :

- élastomère de polyuréthane de première qualité Blickle Extrathane®, dureté 92 Shore A
- faible résistance au roulement
- très résistant à l'usure
- haute résistance aux coupures et à l'arrachement
- couleur brun clair, non tachant, non marquant par contact
- très bonne liaison chimique avec le corps de roue

Corps de roue :

- métal

Autres caractéristiques :

- haute résistance aux produits chimiques contre de nombreux agents agressifs
- résistance à la température : -20 °C à +70 °C, brièvement jusqu'à +90 °C, capacité de charge réduite au-delà de +40 °C

Autres détails :

- série de roues : page 78
- bande de roulement : page 55
- types de moyeu : page 84–85
- résistance aux produits chimiques : page 51



Galets de transpalettes avec roulement à billes	Ø roue (D) [mm]	Largeur roue (T2) [mm]	Alésage Ø (d) [mm]	Cote sur roulements (T5) [mm]	Roulement à billes	Galets de transpalettes sans roulement à billes	Ø siège de roulement (S) [mm]	Profondeur siège de roulement (t) [mm]	Capacité de charge [kg]
HTH 60x35/15-35K	60	35	15	35	6002 ZZ	RK-HTH 060x035/32x09-35-Z	32	9	220
HTH 60x60/10-56K	60	60	10	56	6200 2RS	RK-HTH 060x060/30x11-60-Z	30	11	400
HTH 75x40/20-40K	75	40	20	40	6204 ZZ	RK-HTH 075x040/47x14-40-Z	47	14	340
HTH 75x62/20-62K	75	62	20	62	6204 ZZ	RK-HTH 075x062/47x14-62-Z	47	14	510
HTH 75x75/20-75K	75	75	20	75	6204 ZZ	RK-HTH 075x075/47x14-75-Z	47	14	630
HTH 75x95/20-95K	75	95	20	95	6204 ZZ	RK-HTH 075x095/47x14-95-Z	47	14	800
HTH 80x30/12-27K	80	30	12	27	6201 ZZ	RK-HTH 080x030/32x12-30-Z	32	12	260
HTH 80x40/20-40K	80	40	20	40	6204 ZZ	RK-HTH 080x040/47x14-40-Z	47	14	350
HTH 80x54/20-54K	80	54	20	54	6204 ZZ	RK-HTH 080x054/47x14-54-Z	47	14	480
HTH 80x54/20-60K	80	54	20	60	6204 ZZV	RK-HTH 080x054/47x14-54-Z	47	14	480
HTH 80x56/20-56K	80	56	20	56	6204 ZZ	RK-HTH 080x056/47x14-56-Z	47	14	500
HTH 80x60/20-66K	80	60	20	66	6204 ZZV	RK-HTH 080x060/47x12-60-Z	47	12	530
HTH 80x62/20-54K	80	62	20	54	6204 ZZ	RK-HTH 080x062/47x18-62-Z	47	18	550
HTH 80x70/20-70K	80	70	20	70	6204 ZZ	RK-HTH 080x070/47x14-70-Z	47	14	630
HTH 80x74/20-68K	80	74	20	68	6004 ZZ	RK-HTH 080x074/42x14-72-Z *	42	14	660
HTH 80x80/20-80K	80	80	20	80	6204 ZZ	RK-HTH 080x080/47x14-80-Z	47	14	720
HTH 80x95/20-89K	80	95	20	89	6004 ZZ	RK-HTH 080x095/42x14-93-Z *	42	14	850
HTH 82x28/12-26K	82	28	12	26	6201 ZZ	RK-HTH 082x028/32x11-28-Z	32	11	250
HTH 82x34/12-32K	82	34	12	32	6201 ZZ	RK-HTH 082x034/32x11-34-Z	32	11	310
HTH 82x50/20-52K	82	50	20	52	6204 ZZ	RK-HTH 082x050/47x13-50-Z	47	13	450
HTH 82x60/20-56K	82	60	20	56	6204 ZZ	RK-HTH 082x060/47x16-60-Z	47	16	550
HTH 82x60/20-60K	82	60	20	60	6204 ZZ	RK-HTH 082x060/47x14-60-Z	47	14	550
HTH 82x60/25-52K	82	60	25	52	6205 ZZ	RK-HTH 082x060/52x19-60-Z	52	19	550
HTH 82x60/25-60K	82	60	25	60	6005 ZZ	RK-HTH 082x060/47x14-60-Z	47	14	550
HTH 82x62/20-64K	82	62	20	64	6204 ZZ	RK-HTH 082x062/47x13-62-Z	47	13	560
HTH 82x65/20-65K	82	65	20	65	6204 ZZ	RK-HTH 082x065/47x14-65-Z	47	14	590
HTH 82x65/20-71K	82	65	20	71	6204 ZZV	RK-HTH 082x065/47x14-65-Z	47	14	590

* Moyeu en retrait

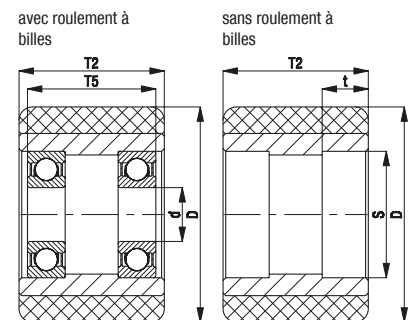
Autres dimensions voir page suivante

Variantes/accessoires



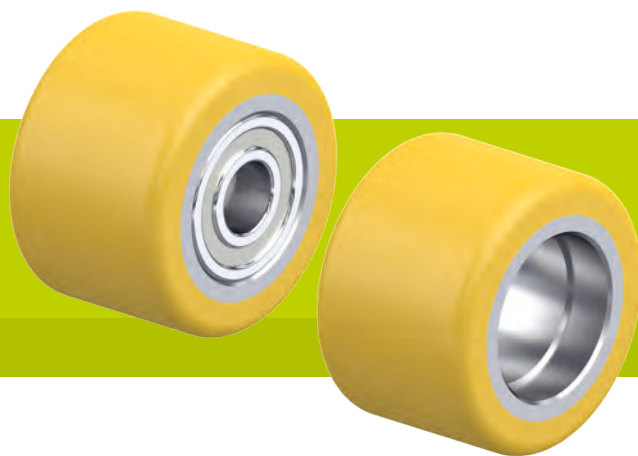
	avec bande de roulement polyuréthane Blickle Softhane®	version protégée des projections et jets d'eau
Description technique page	55	79
Complément de référence	série HST	série HTHW
Livrables pour	sur demande**	voir page 564–565

** Dureté 75 Shore A



Série HTH, dimensions 82x70 à 85x75 mm

Galets de transpalettes avec bande de roulement polyuréthane Blickle Extrathane®, avec corps de roue en métal



460–1 070 kg

Dureté du revêtement

92 Shore A

Protection du sol / stabilité et bruit de roulage

bien

Résistance au roulage

très bien

Résistance à l'usure

excellent

Bandage / bande de roulement :

- élastomère de polyuréthane de première qualité Blickle Extrathane®, dureté 92 Shore A
- faible résistance au roulage
- très résistant à l'usure
- haute résistance aux coupures et à l'arrachement
- couleur brun clair, non tachant, non marquant par contact
- très bonne liaison chimique avec le corps de roue

Corps de roue :

- métal

Autres caractéristiques :

- haute résistance aux produits chimiques contre de nombreux agents agressifs
- résistance à la température : -20 °C à +70 °C, brièvement jusqu'à +90 °C, capacité de charge réduite au-delà de +40 °C

Autres détails :

- série de roues : page 78
- bande de roulement : page 55
- types de moyeu : page 84–85
- résistance aux produits chimiques : page 51

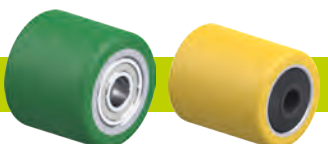


Galets de transpalettes avec roulement à billes	Ø roue (D) [mm]	Largeur roue (T2) [mm]	Alésage Ø (d) [mm]	Cote sur roulements (T5) [mm]	Roulement à billes	Galets de transpalettes sans roulement à billes	Ø siège de roulement (S) [mm]	Profondeur siège de roulement (t) [mm]	Capacité de charge [kg]
HTH 82x70/20-62K	82	70	20	62	6204 ZZ	RK-HTH 082x070/47x18-70-Z	47	18	640
HTH 82x70/20-70K	82	70	20	70	6204 ZZ	RK-HTH 082x070/47x14-70-Z	47	14	640
HTH 82x70/20-72K	82	70	20	72	6204 ZZV	RK-HTH 082x070/47x14-70-Z	47	14	640
HTH 82x70/20-76K	82	70	20	76	6204 ZZV	RK-HTH 082x070/47x12-70-Z	47	12	640
HTH 82x72/20-72K	82	72	20	72	6204 ZZ	RK-HTH 082x072/47x14-72-Z	47	14	660
HTH 82x72/20-74K	82	72	20	74	6204 ZZV	RK-HTH 082x072/47x14-72-Z	47	14	660
HTH 82x72/20-78K	82	72	20	78	6204 ZZV	RK-HTH 082x072/47x14-72-Z	47	14	660
HTH 82x80/20-80K	82	80	20	80	6204 ZZ	RK-HTH 082x080/47x14-80-Z	47	14	730
HTH 82x82/20-86K	82	82	20	86	6204 ZZV	RK-HTH 082x082/47x13-82-Z	47	13	750
HTH 82x89/20-82K	82	89	20	82	6204 ZZ	RK-HTH 082x089/47x18-89-Z	47	17,5	820
HTH 82x90/20-90K	82	90	20	90	6204 ZZ	RK-HTH 082x090/47x14-90-Z	47	14	830
HTH 82x90/20-96K	82	90	20	96	6204 ZZV	RK-HTH 082x090/47x14-90-Z	47	14	830
HTH 82x98/20-98K	82	98	20	98	6204 ZZ	RK-HTH 082x098/47x14-98-Z	47	14	910
HTH 82x100/20-96K	82	100	20	96	6204 ZZ	RK-HTH 082x100/47x16-100-Z	47	16	920
HTH 82x100/20-100K	82	100	20	100	6204 ZZ	RK-HTH 082x100/47x14-100-Z	47	14	920
HTH 82x100/20-104K	82	100	20	104	6204 ZZV	RK-HTH 082x100/47x14-100-Z	47	14	920
HTH 83x83/25-83K	83	83	25	83	6205 ZZ	RK-HTH 083x083/52x15-83-Z	52	15	780
HTH 83x115/30-114K	83	115	30	114	6206 ZZ	RK-HTH 083x115/62x17-115-Z	62	16,5	1 070
HTH 84x74/17-78K *	84	74	17	78	6006 2RS	RK-HTH 084x074/55x23-74-Z	55	23	690
HTH 85x50/20-50K	85	50	20	50	6204 ZZ	RK-HTH 085x050/47x14-50-Z	47	14	460
HTH 85x50/25-50K	85	50	25	50	6005 ZZ	RK-HTH 085x050/47x14-50-Z	47	14	460
HTH 85x60/17-60K	85	60	17	60	6303 ZZ	RK-HTH 085x060/47x14-60-Z	47	14	560
HTH 85x60/20-60K	85	60	20	60	6204 ZZ	RK-HTH 085x060/47x14-60-Z	47	14	560
HTH 85x60/20-65K	85	60	20	65	6204 ZZV	RK-HTH 085x060/47x14-60-Z	47	14	560
HTH 85x65/20-65K	85	65	20	65	6204 ZZ	RK-HTH 085x065/47x14-65-Z	47	14	610
HTH 85x70/17-70K	85	70	17	70	6303 ZZ	RK-HTH 085x070/47x14-70-Z	47	14	660
HTH 85x70/20-70K	85	70	20	70	6204 ZZ	RK-HTH 085x070/47x14-70-Z	47	14	660
HTH 85x70/20-75K	85	70	20	75	6204 ZZV	RK-HTH 085x070/47x14-70-Z	47	14	660
HTH 85x75/17-75K	85	75	17	75	6303 ZZ	RK-HTH 085x075/47x14-75-Z	47	14	720
HTH 85x75/20-75K	85	75	20	75	6204 ZZ	RK-HTH 085x075/47x14-75-Z	47	14	720
HTH 85x75/25-75K	85	75	25	75	6005 ZZ	RK-HTH 085x075/47x14-75-Z	47	14	720

* Avec douille polyamide

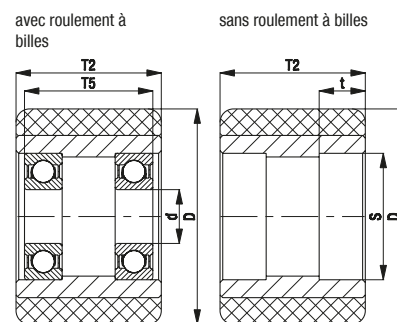
Autres dimensions voir page suivante

Variantes/accessoires



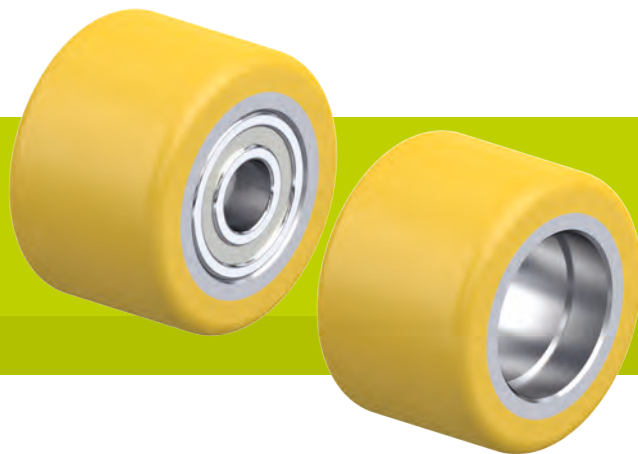
	avec bande de roulement polyuréthane Blickle Softhane®	version protégée des projections et jets d'eau
Description technique page	55	79
Complément de référence	série HST	série HTHW
Livrables pour	sur demande**	voir page 564–565

** Dureté 75 Shore A



Série HTH, dimensions 85x75 à 90x50 mm

Galets de transpalettes avec bande de roulement polyuréthane Blickle Extrathane®, avec corps de roue en métal



420–1 130 kg

Dureté du revêtement

92 Shore A

Protection du sol / stabilité et bruit de roulement

bien

Résistance au roulement

très bien

Résistance à l'usure

excellent

Bandage / bande de roulement :

- élastomère de polyuréthane de première qualité Blickle Extrathane®, dureté 92 Shore A
- faible résistance au roulement
- très résistant à l'usure
- haute résistance aux coupures et à l'arrachement
- couleur brun clair, non tachant, non marquant par contact
- très bonne liaison chimique avec le corps de roue

Corps de roue :

- métal

Autres caractéristiques :

- haute résistance aux produits chimiques contre de nombreux agents agressifs
- résistance à la température : -20 °C à +70 °C, brièvement jusqu'à +90 °C, capacité de charge réduite au-delà de +40 °C

Autres détails :

- série de roues : page 78
- bande de roulement : page 55
- types de moyeu : page 84–85
- résistance aux produits chimiques : page 51



Galets de transpalettes avec roulement à billes	Ø roue (D) [mm]	Largeur roue (T2) [mm]	Alésage Ø (d) [mm]	Cote sur roulements (T5) [mm]	Roulement à billes	Galets de transpalettes sans roulement à billes	Ø siège de roulement (S) [mm]	Profondeur siège de roulement (t) [mm]	Capacité de charge [kg]
HTH 85x75/20-77K	85	75	20	77	6204 ZZV	RK-HTH 085x075/47x14-75-Z	47	14	720
HTH 85x75/20-79K	85	75	20	79	6204 ZZV	RK-HTH 085x075/47x15-75-Z	47	15	720
HTH 85x78/20-78K	85	78	20	78	6204 ZZ	RK-HTH 085x078/47x14-78-Z	47	14	740
HTH 85x80/17-82K	85	80	17	82	6303 ZZ	RK-HTH 085x080/47x14-80-Z	47	14	770
HTH 85x80/20-80K	85	80	20	80	6204 ZZ	RK-HTH 085x080/47x14-80-Z	47	14	770
HTH 85x80/20-85K	85	80	20	85	6204 ZZV	RK-HTH 085x080/47x14-80-Z	47	14	770
HTH 85x80/25-74K	85	80	25	74	6205 ZZ	RK-HTH 085x080/52x18-80-Z	52	18	770
HTH 85x80/25-80K	85	80	25	80	6005 ZZ	RK-HTH 085x080/47x14-80-Z	47	14	770
HTH 85x80/25-85K	85	80	25	85	6005 ZZV	RK-HTH 085x080/47x14-80-Z	47	14	770
HTH 85x85/20-85K	85	85	20	85	6204 ZZ	RK-HTH 085x085/47x14-85-Z	47	14	820
HTH 85x85/25-85K	85	85	25	85	6005 ZZ	RK-HTH 085x085/47x14-85-Z	47	14	820
HTH 85x87/17-89K	85	87	17	89	6303 ZZ	RK-HTH 085x087/47x14-87-Z	47	14	830
HTH 85x90/17-90K	85	90	17	90	6303 ZZ	RK-HTH 085x090/47x14-90-Z	47	14	850
HTH 85x90/20-90K	85	90	20	90	6204 ZZ	RK-HTH 085x090/47x14-90-Z	47	14	850
HTH 85x95/20-95K	85	95	20	95	6204 ZZ	RK-HTH 085x095/47x14-95-Z	47	14	910
HTH 85x95/20-100K	85	95	20	100	6204 ZZV	RK-HTH 085x095/47x14-95-Z	47	14	910
HTH 85x100/17-100K	85	100	17	100	6303 ZZ	RK-HTH 085x100/47x14-100-Z	47	14	960
HTH 85x100/20-100K	85	100	20	100	6204 ZZ	RK-HTH 085x100/47x14-100-Z	47	14	960
HTH 85x100/20-102K	85	100	20	102	6204 ZZV	RK-HTH 085x100/47x14-100-Z	47	14	960
HTH 85x100/20-104K	85	100	20	104	6204 ZZV	RK-HTH 085x100/47x15-100-Z	47	15	960
HTH 85x100/25-100K	85	100	25	100	6005 ZZ	RK-HTH 085x100/47x14-100-Z	47	14	960
HTH 85x100/25-104K	85	100	25	104	6005 ZZV	RK-HTH 085x100/47x14-100-Z	47	14	960
HTH 85x105/25-110K	85	105	25	110	6005 ZZV	RK-HTH 085x105/47x13-105-Z	47	12,5	1 010
HTH 85x110/25-110K	85	110	25	110	6005 ZZ	RK-HTH 085x110/47x14-110-Z	47	14	1 060
HTH 85x110/25-114K	85	110	25	114	6005 ZZV	RK-HTH 085x110/47x14-110-Z	47	14	1 060
HTH 85x120/25-124K	85	120	25	124	6005 ZZV	RK-HTH 085x120/47x14-120-Z	47	14	1 130
HTH 90x42/20-40K	90	42	20	40	6204 ZZ	RK-HTH 090x042/47x15-42-Z	47	15	420
HTH 90x50/20-48K	90	50	20	48	6204 ZZ	RK-HTH 090x050/47x15-50-Z	47	15	500

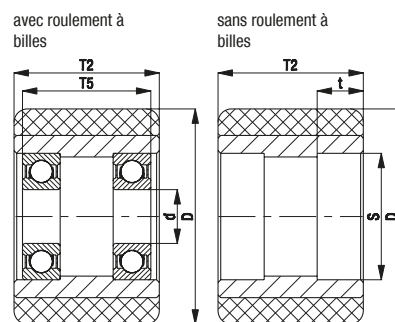
Autres dimensions sur demande

Variantes/accessoires



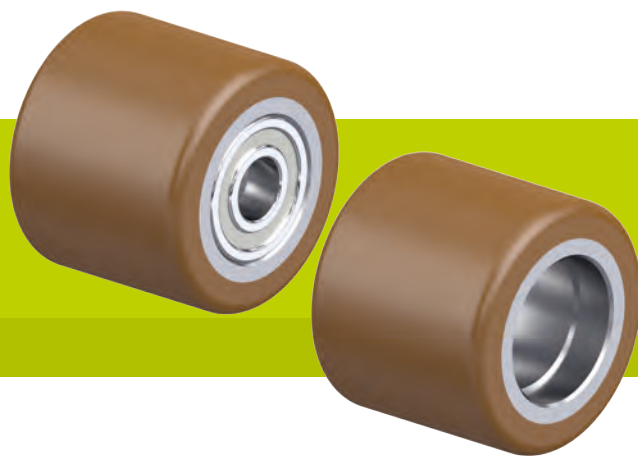
	avec bande de roulement polyuréthane Blickle Softhane®	version protégée des projections et jets d'eau
Description technique page	55	79
Complément de référence	série HST	série HTHW
Livrables pour	sur demande*	voir page 564–565

* Dureté 75 Shore A



Série HB

Galets de transpalettes avec bande de roulement polyuréthane Blickle Besthane®, avec corps de roue en métal



550–960 kg

Dureté du revêtement

92 Shore A

Protection du sol / stabilité et bruit de roulement

bien

Résistance au roulement

excellent

Résistance à l'usure

excellent

Bandage / bande de roulement :

- élastomère de polyuréthane de première qualité Blickle Besthane®, dureté 92 Shore A
- très faible résistance au roulage
- **haute capacité de charge dynamique**
- très résistant à l'usure
- haute résistance aux coupures et à l'arrachement
- couleur brun, non tachant, non marquant par contact
- très bonne liaison chimique avec le corps de roue

Corps de roue :

- métal

Autres caractéristiques :

- haute résistance aux produits chimiques contre de nombreux agents agressifs
- résistance à la température : -20 °C à +70 °C, brièvement jusqu'à +90 °C, capacité de charge réduite au-delà de +40 °C

Autres détails :

- série de roues : page 78
- bande de roulement : page 56
- types de moyeu : page 84–85
- résistance aux produits chimiques : page 51



Galets de transpalettes avec roulement à billes	Ø roue (D) [mm]	Largeur roue (T2) [mm]	Alésage Ø (d) [mm]	Cote sur roulements (T5) [mm]	Roulement à billes	Galets de transpalettes sans roulement à billes	Ø siège de roulement (S) [mm]	Profondeur siège de roulement (t) [mm]	Capacité de charge [kg]
HB 80x70/20-70K	80	70	20	70	6204 ZZ	RK-HB 080x070/47x14-70-Z	47	14	630
HB 82x60/20-60K	82	60	20	60	6204 ZZ	RK-HB 082x060/47x14-60-Z	47	14	550
HB 82x60/25-60K	82	60	25	60	6005 ZZ	RK-HB 082x060/47x14-60-Z	47	14	550
HB 82x65/20-65K	82	65	20	65	6204 ZZ	RK-HB 082x065/47x14-65-Z	47	14	590
HB 82x65/20-71K	82	65	20	71	6204 ZZV	RK-HB 082x065/47x14-65-Z	47	14	590
HB 82x70/20-70K	82	70	20	70	6204 ZZ	RK-HB 082x070/47x14-70-Z	47	14	640
HB 82x70/20-72K	82	70	20	72	6204 ZZV	RK-HB 082x070/47x14-70-Z	47	14	640
HB 82x100/20-100K	82	100	20	100	6204 ZZ	RK-HB 082x100/47x14-100-Z	47	14	920
HB 82x100/20-104K	82	100	20	104	6204 ZZV	RK-HB 082x100/47x14-100-Z	47	14	920
HB 85x60/17-60K	85	60	17	60	6303 ZZ	RK-HB 085x060/47x14-60-Z	47	14	560
HB 85x60/20-60K	85	60	20	60	6204 ZZ	RK-HB 085x060/47x14-60-Z	47	14	560
HB 85x60/20-65K	85	60	20	65	6204 ZZV	RK-HB 085x060/47x14-60-Z	47	14	560
HB 85x70/17-70K	85	70	17	70	6303 ZZ	RK-HB 085x070/47x14-70-Z	47	14	660
HB 85x70/20-70K	85	70	20	70	6204 ZZ	RK-HB 085x070/47x14-70-Z	47	14	660
HB 85x70/20-75K	85	70	20	75	6204 ZZV	RK-HB 085x070/47x14-70-Z	47	14	660
HB 85x75/17-75K	85	75	17	75	6303 ZZ	RK-HB 085x075/47x14-75-Z	47	14	720
HB 85x75/20-75K	85	75	20	75	6204 ZZ	RK-HB 085x075/47x14-75-Z	47	14	720
HB 85x75/25-75K	85	75	25	75	6005 ZZ	RK-HB 085x075/47x14-75-Z	47	14	720
HB 85x80/17-82K	85	80	17	82	6303 ZZ	RK-HB 085x080/47x14-80-Z	47	14	770
HB 85x80/20-80K	85	80	20	80	6204 ZZ	RK-HB 085x080/47x14-80-Z	47	14	770
HB 85x80/20-85K	85	80	20	85	6204 ZZV	RK-HB 085x080/47x14-80-Z	47	14	770
HB 85x80/25-80K	85	80	25	80	6005 ZZ	RK-HB 085x080/47x14-80-Z	47	14	770
HB 85x80/25-85K	85	80	25	85	6005 ZZV	RK-HB 085x080/47x14-80-Z	47	14	770
HB 85x90/17-90K	85	90	17	90	6303 ZZ	RK-HB 085x090/47x14-90-Z	47	14	850
HB 85x90/20-90K	85	90	20	90	6204 ZZ	RK-HB 085x090/47x14-90-Z	47	14	850
HB 85x100/17-100K	85	100	17	100	6303 ZZ	RK-HB 085x100/47x14-100-Z	47	14	960
HB 85x100/20-100K	85	100	20	100	6204 ZZ	RK-HB 085x100/47x14-100-Z	47	14	960
HB 85x100/20-102K	85	100	20	102	6204 ZZV	RK-HB 085x100/47x14-100-Z	47	14	960
HB 85x100/25-100K	85	100	25	100	6005 ZZ	RK-HB 085x100/47x14-100-Z	47	14	960

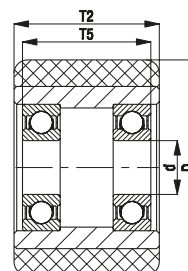
Autres dimensions sur demande

Variantes/accessoires

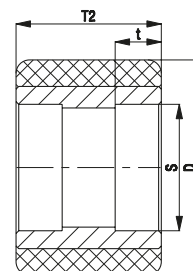


	résistant à l'hydrolyse, avec corps de roue polyamide	version protégée des projections et jets d'eau
Description technique page	56	56
Complément de référence	série HPOB	série HBW
Livrables pour	sur demande	sur demande

avec roulement à billes



sans roulement à billes



Série HTHW, dimensions 82x60 à 85x80 mm

Galets de transpalettes avec bande de roulement polyuréthane Blickle Extrathane®, corps de roue en métal, protégé des projections et jets d'eau



550–1 010 kg

Dureté du revêtement



92 Shore A

Protection du sol / stabilité et bruit de roulage



bien

Résistance au roulage



très bien

Résistance à l'usure



excellent



Bandage / bande de roulement :

- élastomère de polyuréthane de première qualité Blickle Extrathane®, dureté 92 Shore A
- faible résistance au roulage
- très résistant à l'usure
- haute résistance aux coupures et à l'arrachement
- couleur brun clair, non tachant, non marquant par contact
- très bonne liaison chimique avec le corps de roue

Corps de roue :

- métal

Autres caractéristiques :

- haute résistance aux produits chimiques contre de nombreux agents agressifs
- résistance à la température : -20 °C à +70 °C, brièvement jusqu'à +90 °C, capacité de charge réduite au-delà de +40 °C
- protection optimale du roulement à billes contre l'aspersion et les jets d'eau grâce à la combinaison de joints à lèvres et d'une étanchéité par labyrinthe

Autres détails :

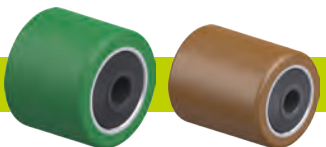
- série de roues : page 79
- bande de roulement : page 55
- types de moyeu : page 84–85
- résistance aux produits chimiques : page 51

Galets de transpalettes

	Ø roue (D) [mm]	Largeur roue (T2) [mm]	Capacité de charge [kg]	Type de moyeu	Alésage Ø (d) [mm]	Cote sur roulements (T5) [mm]
HTHW 82x60/12-64K	82	60	550	à billes	12	64
HTHW 82x60/20-64K	82	60	550	à billes	20	64
HTHW 82x70/20-74K	82	70	640	à billes	20	74
HTHW 82x82/20-86K	82	82	750	à billes	20	86
HTHW 82x100/20-104K	82	100	920	à billes	20	104
HTHW 82x110/25-115K	82	110	1 010	à billes	25	115
HTHW 85x60/12-65K	85	60	560	à billes	12	65
HTHW 85x60/17-65K	85	60	560	à billes	17	65
HTHW 85x60/20-65K	85	60	560	à billes	20	65
HTHW 85x60/25-65K	85	60	560	à billes	25	65
HTHW 85x65/12-70K	85	65	610	à billes	12	70
HTHW 85x65/17-70K	85	65	610	à billes	17	70
HTHW 85x65/20-70K	85	65	610	à billes	20	70
HTHW 85x65/25-70K	85	65	610	à billes	25	70
HTHW 85x70/12-75K	85	70	660	à billes	12	75
HTHW 85x70/17-75K	85	70	660	à billes	17	75
HTHW 85x70/20-75K	85	70	660	à billes	20	75
HTHW 85x70/25-75K	85	70	660	à billes	25	75
HTHW 85x75/12-80K	85	75	720	à billes	12	80
HTHW 85x75/17-80K	85	75	720	à billes	17	80
HTHW 85x75/20-80K	85	75	720	à billes	20	80
HTHW 85x75/25-80K	85	75	720	à billes	25	80
HTHW 85x80/12-85K	85	80	770	à billes	12	85
HTHW 85x80/17-82K	85	80	770	à billes	17	82
HTHW 85x80/17-85K	85	80	770	à billes	17	85
HTHW 85x80/20-85K	85	80	770	à billes	20	85
HTHW 85x80/25-85K	85	80	770	à billes	25	85

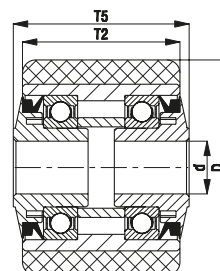
Autres dimensions voir page suivante

Variantes/accessoires



	avec bande de roulement polyuréthane Blickle Softthane®	avec bande de roulement polyuréthane Blickle Besthane®
Description technique page	55	56
Complément de référence	série HSTW	série HBW
Livrables pour	sur demande*	sur demande

* Dureté 75 Shore A



Série HTHW, dimensions 85x85 à 85x110 mm

Galets de transpalettes avec bande de roulement polyuréthane Blickle Extrathane®, corps de roue en métal, protégé des projections et jets d'eau



820–1 060 kg

Dureté du revêtement

92 Shore A

Protection du sol / stabilité et bruit de roulage

bien

Résistance au roulage

très bien

Résistance à l'usure

excellent



Bandage / bande de roulement :

- élastomère de polyuréthane de première qualité Blickle Extrathane®, dureté 92 Shore A
- faible résistance au roulage
- très résistant à l'usure
- haute résistance aux coupures et à l'arrachement
- couleur brun clair, non tachant, non marquant par contact
- très bonne liaison chimique avec le corps de roue

Corps de roue :

- métal

Autres caractéristiques :

- haute résistance aux produits chimiques contre de nombreux agents agressifs
- résistance à la température : -20 °C à +70 °C, brièvement jusqu'à +90 °C, capacité de charge réduite au-delà de +40 °C
- protection optimale du roulement à billes contre l'aspersion et les jets d'eau grâce à la combinaison de joints glissants et d'une étanchéité par labyrinthe

Autres détails :

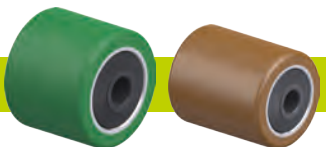
- série de roues : page 79
- bande de roulement : page 55
- types de moyeu : page 84–85
- résistance aux produits chimiques : page 51

Galets de transpalettes

	Ø roue (D) [mm]	Largeur roue (T2) [mm]	Capacité de charge [kg]	Type de moyeu	Alésage Ø (d) [mm]	Cote sur roulements (T5) [mm]
HTHW 85x85/12-90K	85	85	820	à billes	12	90
HTHW 85x85/17-90K	85	85	820	à billes	17	90
HTHW 85x85/20-90K	85	85	820	à billes	20	90
HTHW 85x85/25-90K	85	85	820	à billes	25	90
HTHW 85x90/12-95K	85	90	850	à billes	12	95
HTHW 85x90/17-95K	85	90	850	à billes	17	95
HTHW 85x90/20-95K	85	90	850	à billes	20	95
HTHW 85x90/25-95K	85	90	850	à billes	25	95
HTHW 85x95/12-100K	85	95	910	à billes	12	100
HTHW 85x95/17-100K	85	95	910	à billes	17	100
HTHW 85x95/20-100K	85	95	910	à billes	20	100
HTHW 85x95/25-100K	85	95	910	à billes	25	100
HTHW 85x100/12-105K	85	100	960	à billes	12	105
HTHW 85x100/17-105K	85	100	960	à billes	17	105
HTHW 85x100/20-105K	85	100	960	à billes	20	105
HTHW 85x100/25-105K	85	100	960	à billes	25	105
HTHW 85x105/12-110K	85	105	1 010	à billes	12	110
HTHW 85x105/17-110K	85	105	1 010	à billes	17	110
HTHW 85x105/20-110K	85	105	1 010	à billes	20	110
HTHW 85x105/25-110K	85	105	1 010	à billes	25	110
HTHW 85x110/12-115K	85	110	1 060	à billes	12	115
HTHW 85x110/17-115K	85	110	1 060	à billes	17	115
HTHW 85x110/20-115K	85	110	1 060	à billes	20	115
HTHW 85x110/25-115K	85	110	1 060	à billes	25	115

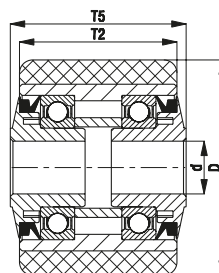
Autres dimensions sur demande

Variantes/accessoires



	avec bande de roulement polyuréthane Blickle Softthane®	avec bande de roulement polyuréthane Blickle Besthane®
Description technique page	55	56
Complément de référence	série HSTW	série HBW
Livrables pour	sur demande*	sur demande

* Dureté 75 Shore A



Série HPO

Galets de transpalettes en polyamide



420–1 100 kg

Dureté du revêtement

70 Shore D

Protection du sol / stabilité et bruit de roulage

satisfaisant

Résistance au roulage

excellent

Résistance à l'usure

bien

Galet de transpalette :

- polyamide 6 de première qualité, non cassant, dureté 70 Shore D
- très faible résistance au roulage
- roulage aisé sur sols lisses
- très résistant à l'usure
- couleur blanc naturel

Autres caractéristiques :

- haute résistance aux produits chimiques contre de nombreux agents agressifs
- résistance à la température : -20 °C à +80 °C, capacité de charge réduite au-delà de +35 °C

Autres détails :

- série de roues : page 79
- bande de roulement : page 57
- types de moyeu : page 84–85
- résistance aux produits chimiques : page 51

Galets de transpalettes	Ø roue (D) [mm]	Largeur roue (T2) [mm]	Capacité de charge [kg]	Roulement à billes	Alésage Ø (d) [mm]	Cote sur roulements (T5) [mm]
HPO 80x61/20-67K	80	61	600	6204 ZZV	20	67
HPO 80x70/20-76K	80	70	650	6204 ZZV	20	76
HPO 80x74/20-80K	80	74	700	6204 ZZV	20	80
HPO 82x54/20-54K	82	54	600	6204 ZZ	20	54
HPO 82x54/20-60K	82	54	600	6204 ZZV	20	60
HPO 82x60/20-60K	82	60	610	6204 ZZ	20	60
HPO 82x60/25-60K	82	60	610	6005 ZZ	25	60
HPO 82x62/20-65K	82	62	620	6204 ZZV	20	65
HPO 82x64/20-64K	82	64	650	6204 ZZ	20	64
HPO 82x66/20-72K	82	66	675	6204 ZZV	20	72
HPO 82x68/20-74K	82	68	675	6204 ZZV	20	74
HPO 82x70/20-62K	82	70	700	6204 ZZ	20	62
HPO 82x70/20-70K	82	70	700	6204 ZZ	20	70
HPO 82x73/20-79K	82	73	700	6204 ZZV	20	79
HPO 82x75/20-75K	82	75	750	6204 ZZ	20	75
HPO 82x79/20-85K	82	79	800	6204 ZZV	20	85
HPO 82x80/20-80K	82	80	800	6204 ZZ	20	80
HPO 82x84/20-84K	82	84	850	6204 ZZ	20	84
HPO 82x91/20-97K	82	91	900	6204 ZZV	20	97
HPO 82x93/20-93K	82	93	900	6204 ZZ	20	93
HPO 82x98/20-98K	82	98	975	6204 ZZ	20	98
HPO 82x100/20-100K	82	100	1 000	6204 ZZ	20	100
HPO 85x40/20-40K	85	40	420	6204 ZZ	20	40
HPO 85x60/17-60K	85	60	650	6303 ZZ	17	60
HPO 85x60/20-60K	85	60	650	6204 ZZ	20	60
HPO 85x65/20-65K	85	65	700	6204 ZZ	20	65
HPO 85x70/20-70K	85	70	750	6204 ZZ	20	70
HPO 85x75/17-78K *	85	75	800	6006 2RS	17	78
HPO 85x75/20-75K	85	75	800	6204 ZZ	20	75
HPO 85x80/20-80K	85	80	850	6204 ZZ	20	80
HPO 85x85/20-85K	85	85	900	6204 ZZ	20	85
HPO 85x90/20-90K	85	90	950	6204 ZZ	20	90
HPO 85x100/17-103K *	85	100	1 100	6006 2RS	17	103
HPO 85x100/20-100K	85	100	1 100	6204 ZZ	20	100

* Avec douille polyamide

Autres dimensions sur demande

Variantes/accessoires



avec roulement à billes inoxydable dans le moyeu de la roue

en polyamide moulé pour des capacités de charge plus élevées

Description technique page

84

57

Complément de référence

-XK

série HGSP0

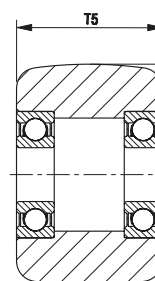
Livrables pour

sur demande**

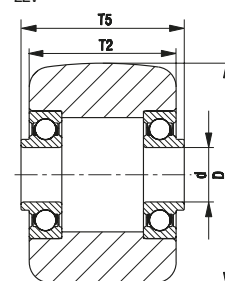
sur demande

** Capacités de charge réduites pour quelques dimensions

roulement à billes



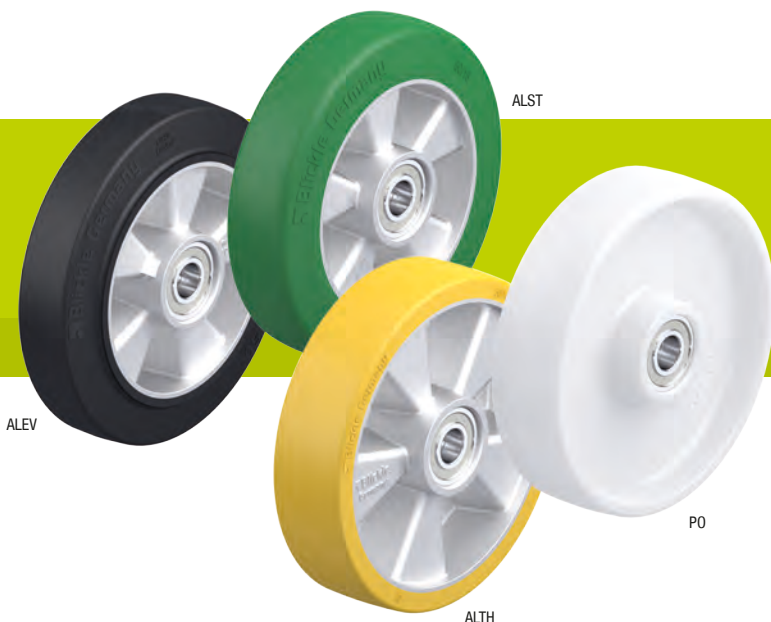
roulement à billes ZZV



Série ALEV, ALST, ALTH, PO

Roues frontales pour transpalettes

500–800 kg



Roue : série ALEV

- bandage : caoutchouc plein élastique de première qualité « Blickle EasyRoll » version haute roulabilité, dureté 65 Shore A, couleur noir
- corps de roue : aluminium injecté
- vue d'ensemble séries de roues page 63

Roue : série ALST

- bande de roulement : élastomère de polyuréthane de première qualité Blickle Softthane®, dureté 75 Shore A, couleur vert, non tachant, non marquant par contact
- corps de roue : aluminium injecté
- vue d'ensemble séries de roues page 66

Roue : série ALTH

- bande de roulement : élastomère de polyuréthane de première qualité Blickle Extrathane®, dureté 92 Shore A, couleur brun clair, non tachant, non marquant par contact
- corps de roue : aluminium injecté
- vue d'ensemble séries de roues page 65

Roue : série PO

- polyamide 6 de première qualité, non cassant, dureté 70 Shore D, couleur blanc naturel
- vue d'ensemble séries de roues page 69

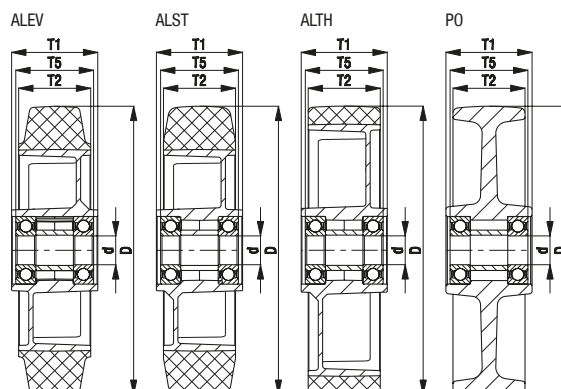
Roues	Ø roue (D) [mm]	Largeur roue (T2) [mm]	Charge à 4 km/h [kg]	Charge à 10 km/h [kg]	Type de moyeu	Alésage Ø (d) [mm]	Longueur de moyeu (T1) [mm]	Cote sur roulements (T5) [mm]
Série ALEV								
ALEV 200x50/20-54K	200	50	500	250	à billes	20	60	54
ALEV 200x50/25-50K	200	50	500	250	à billes	25	60	50
Série ALST								
ALST 200x50/20-54K	200	50	700	300	à billes	20	60	54
ALST 200x50/25-50K	200	50	700	300	à billes	25	60	50
Série ALTH								
ALTH 180x50/20-54K	180	50	700	350	à billes	20	60	54
ALTH 180x50/25-50K	180	50	700	350	à billes	25	60	50
ALTH 200x50/20-40K	200	50	800	400	à billes	20	50	40
ALTH 200x50/20-54K	200	50	800	400	à billes	20	60	54
ALTH 200x50/25-36K	200	50	800	400	à billes	25	50	36
ALTH 200x50/25-50K	200	50	800	400	à billes	25	60	50
Série PO								
PO 200x50/20-54K	200	50	600	–	à billes	20	60	54
PO 200x50/25-50K	200	50	600	–	à billes	25	60	50

Variantes/accessoires



avec roulement à billes inoxydable dans le moyeu de la roue

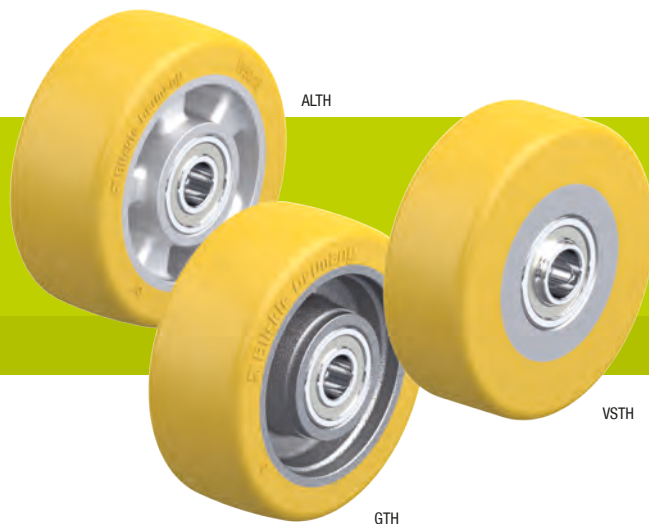
Description technique page	84
Complément de référence	-XK
Livrables pour	sur demande



Série ALTH, GTH, VSTH

Roues fortes charges
à bande de roulement polyuréthane Blickle Extrathane®,
avec corps de roue aluminium, fonte ou acier

360–1 100 kg



Roue : série ALTH

- bande de roulement : élastomère de polyuréthane de première qualité Blickle Extrathane®, dureté 92 Shore A, couleur brun clair, non tachant, non marquant par contact
- corps de roue : aluminium injecté
- vue d'ensemble séries de roues page 65

Roue : série GTH

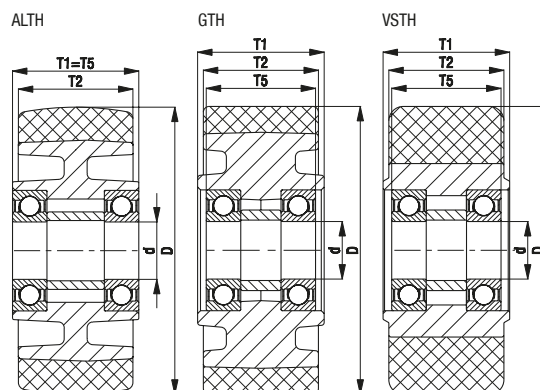
- bande de roulement : élastomère de polyuréthane de première qualité Blickle Extrathane®, dureté 92 Shore A, couleur brun clair, non tachant, non marquant par contact
- corps de roue : fonte grise robuste, peint, couleur argent, avec graisseur à partir de roue Ø 150 mm
- vue d'ensemble séries de roues page 66

Roue : série VSTH

- bande de roulement : élastomère de polyuréthane de première qualité Blickle Extrathane®, dureté 92 Shore A, couleur brun clair, non tachant, non marquant par contact
- corps de roue : acier
- vue d'ensemble séries de roues page 66

Roues	Ø roue (D) [mm]	Largeur roue (T2) [mm]	Charge à 4 km/h [kg]	Charge à 10 km/h [kg]	Type de moyeu	Alésage Ø (d) [mm]	Longueur de moyeu (T1) [mm]	Cote sur roulements (T5) [mm]
Série ALTH								
ALTH 101/15K *	100	40	420	–	à billes	15	40	40
ALTH 140/20K	140	54	800	400	à billes	20	60	60
Série GTH								
GTH 101/20-50K	100	50	600	–	à billes	20	50	50
GTH 110x50/20-46K	110	50	650	–	à billes	20	50	46
GTH 125x40/20-48K	125	40	550	–	à billes	20	50	48
GTH 127/20-50K	125	50	700	350	à billes	20	50	50
GTH 127/25-50K	125	50	700	350	à billes	25	50	50
GTH 140X59/20-68K	140	59	800	400	à billes	20	68	68
GTH 140X59/25-54K	140	59	800	400	à billes	25	68	54
GTH 150/20-50K	150	50	800	400	à billes	20	50	50
GTH 150/20-58K	150	50	800	400	à billes	20	60	58
GTH 150X54/20-60K	150	54	850	420	à billes	20	60	60
GTH 150X55/25-59K	150	55	850	420	à billes	25	57	59
GTH 182/25K	180	65	1 100	550	à billes	25	75	75
Série VSTH								
VSTH 100x40/20-40K	100	40	360	–	à billes	20	40	40
VSTH 100x40/20-44K	100	40	360	–	à billes	20	44	44
VSTH 100x40/20-43K	100	40	360	–	à billes	20	45	43
VSTH 100x40/25-40K	100	40	360	–	à billes	25	40	40
VSTH 120x50/25-50K	120	50	540	–	à billes	25	50	50
VSTH 125x43/20-49K	125	43	480	–	à billes	20	43	49

* Avec corps de roue renforcé, version voile central



Série GB

Roues fortes charges à bande de roulement polyuréthane Blickle Besthane®, avec corps de roue en fonte



450–1 200 kg

Dureté du revêtement



92 Shore A

Protection du sol / stabilité et bruit de roulement



bien

Résistance au roulement



excellent

Résistance à l'usure



excellent



Bandage / bande de roulement :

- élastomère de polyuréthane de première qualité Blickle Besthane®, dureté 92 Shore A
- très faible résistance au roulement
- haute capacité de charge dynamique**
- très résistant à l'usure
- haute résistance aux coupures et à l'arrachement
- couleur brun, non tachant, non marquant par contact
- très bonne liaison chimique avec le corps de roue

Corps de roue :

- fonte grise robuste
- avec graisseur à partir de roue Ø 150 mm
- peint, couleur argent

Autres caractéristiques :

- haute résistance aux produits chimiques contre de nombreux agents agressifs
- résistance à la température : -20 °C à +70 °C, brièvement jusqu'à +90 °C, capacité de charge réduite au-delà de +40 °C

Autres détails :

- série de roues : page 67
- bande de roulement : page 56
- types de moyeu : page 84–85
- résistance aux produits chimiques : page 51

Roues	Ø roue (D) [mm]	Largeur roue (T2) [mm]	Charge à 4 km/h [kg]	Charge à 10 km/h [kg]	Charge à 16 km/h [kg]	Type de moyeu	Alésage Ø (d) [mm]	Longueur de moyeu (T1) [mm]	Cote sur roulements (T5) [mm]
GB 100/15K	100	40	450	–	–	à billes	15	40	40
GB 101/20-50K	100	50	600	–	–	à billes	20	50	50
GB 128/20K	125	60	850	590	340	à billes	20	60	60
GB 140/20K	140	54	900	630	360	à billes	20	60	60
GB 150/20-50K	150	50	800	560	320	à billes	20	50	50
GB 150x54/20-60K	150	54	950	660	380	à billes	20	60	60
GB 154/25-78K	150	80	1 200	840	480	à billes	25	78	78
GB 182/25K	180	65	1 100	770	440	à billes	25	75	75

Possibilité de capacités de charge nettement supérieures pour les applications sans obstacles.

Autres dimensions voir page 312

Variantes/accessoires



résistant à l'hydrolyse,
avec corps de roue
polyamide moulé

Description technique page

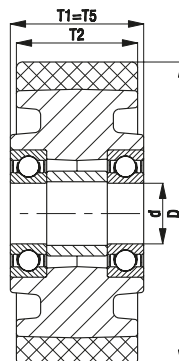
56

Complément de référence

série GSPOB

Livrables pour

sur demande



Série GVU

Roues fortes charges à bande de roulement en Vulkollan®, avec corps de roue en fonte



450–1 200 kg

Dureté du revêtement



92 Shore A

Protection du sol / stabilité et bruit de roulage



bien

Résistance au roulage



très bien

Résistance à l'usure



excellent



Bandage / bande de roulement :

- élastomère de polyuréthane de première qualité Vulkollan®, dureté 92 Shore A
- faible résistance au roulage
- haute capacité de charge dynamique**
- très résistant à l'usure
- haute résistance aux coupures et à l'arrachement
- couleur naturelle, non tachant, non marquant par contact
- très bonne liaison chimique avec le corps de roue

Corps de roue :

- fonte grise robuste
- avec graisseur à partir de roue Ø 150 mm
- peint, couleur argent

Autres caractéristiques :

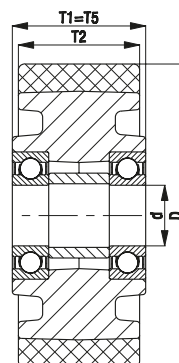
- haute résistance aux produits chimiques contre de nombreux agents agressifs
- résistance à la température : -20 °C à +70 °C, brièvement jusqu'à +90 °C, capacité de charge réduite au-delà de +40 °C

Autres détails :

- série de roues : page 68
- bande de roulement : page 56
- types de moyeu : page 84–85
- résistance aux produits chimiques : page 51

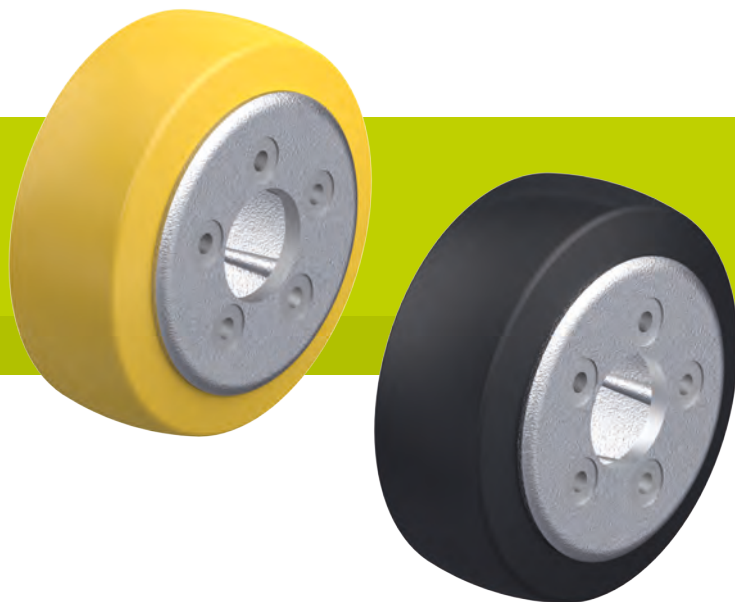
Roues	Ø roue (D) [mm]	Largeur roue (T2) [mm]	Charge à 4 km/h [kg]	Charge à 10 km/h [kg]	Charge à 16 km/h [kg]	Type de moyeu	Alésage Ø (d) [mm]	Longueur de moyeu (T1) [mm]	Cote sur roulements (T5) [mm]
GVU 100/15K	100	40	450	–	–	à billes	15	40	40
GVU 101/20-50K	100	50	600	–	–	à billes	20	50	50
GVU 128/20K	125	60	850	590	340	à billes	20	60	60
GVU 140/20K	140	54	900	630	360	à billes	20	60	60
GVU 150/20-50K	150	50	800	560	320	à billes	20	50	50
GVU 150x54/20-60K	150	54	850	590	340	à billes	20	60	60
GVU 154/25-78K	150	80	1 200	840	480	à billes	25	78	78
GVU 182/25K	180	65	1 100	770	440	à billes	25	75	75

Autres dimensions voir page 326



Série RTH, RB, REV

Roues de gerbeur, roues motrices et roues de roulement pour engins de manutention



Roue : série RTH

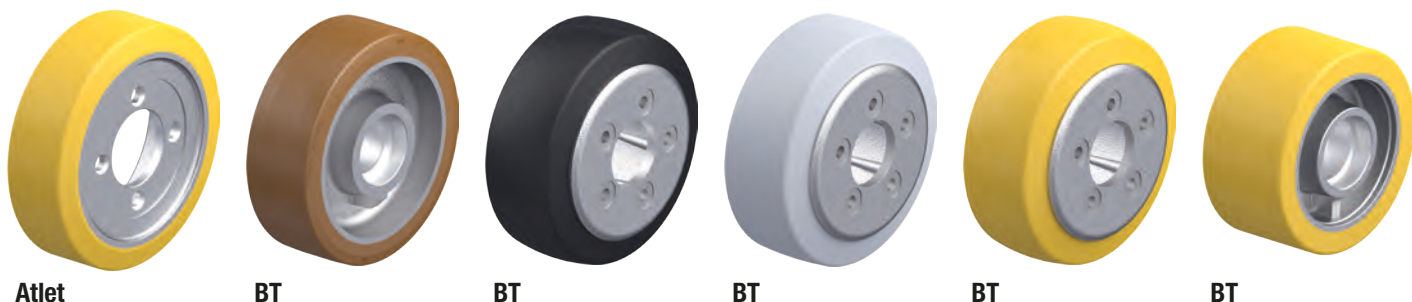
- bande de roulement : élastomère de polyuréthane de première qualité Blickle Extrathane®, dureté 92 Shore A, faible résistance au roulage, très résistant à l'usure, haute résistance aux coupures et à l'arrachement, couleur brun clair, non tachant, non marquant par contact, très bonne liaison chimique avec le corps de roue (Description des matières page 55)
- corps de roue : fonte grise ou fonte à graphite sphéroïdal
- vue d'ensemble séries de roues page 79

Roue : série RB

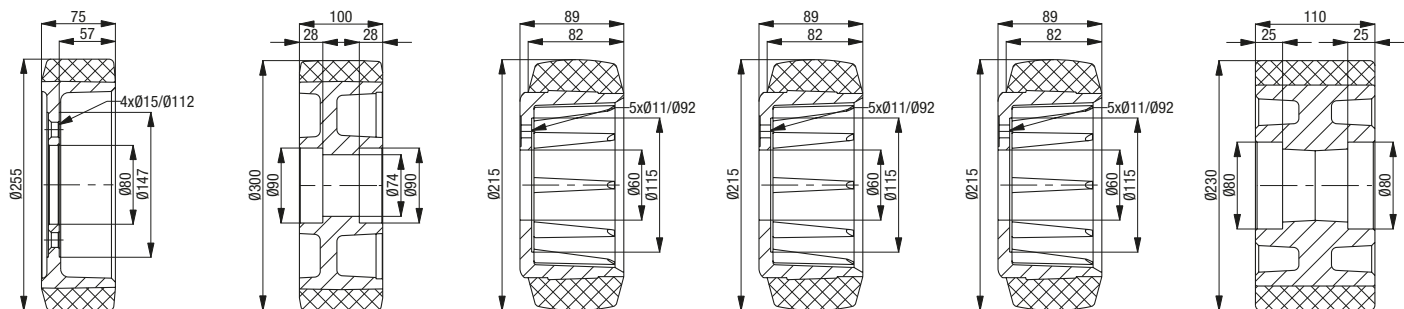
- bande de roulement : élastomère de polyuréthane de première qualité Blickle Besthane®, dureté 92 Shore A, très faible résistance au roulage, **haute capacité de charge dynamique**, très résistant à l'usure, haute résistance aux coupures et à l'arrachement, couleur brun, non tachant, non marquant par contact, très bonne liaison chimique avec le corps de roue (Description des matières page 56)
- corps de roue : fonte grise ou fonte à graphite sphéroïdal
- vue d'ensemble séries de roues page 80

Roue : série REV

- bandage : caoutchouc plein élastique d'entraînement de première qualité, dureté 70 Shore A, confort de roulage très élevé, extrême protection des sols, fonctionnement silencieux, couleur noir, REV 215x82/60-5-SG: couleur gris, non tachant (Description des matières page 53)
- corps de roue : fonte grise ou fonte à graphite sphéroïdal
- vue d'ensemble séries de roues page 79



Correspondance réf. Fabricant	Correspondance réf. Fabricant	Correspondance réf. Fabricant	Correspondance réf. Fabricant	Correspondance réf. Fabricant	Correspondance réf. Fabricant
78120	74559	129938	127352	129920	133862
Référence	Référence	Référence	Référence	Référence	Référence
RTH 255x75/80-4	RB 300x100/90x28	REV 215X82/60-5	REV 215x82/60-5-SG	RTH 215x82/60-5	RTH 230x110/80x25



Autres dimensions sur demande

Série RTH, RB, REV

Roues de gerbeur, roues motrices et roues porteuses pour engins de manutention



Roue : série RTH

- bande de roulement : élastomère de polyuréthane de première qualité Blickle Extrathane®, dureté 92 Shore A, faible résistance au roulage, très résistant à l'usure, haute résistance aux coupures et à l'arrachement, couleur brun clair, non tachant, non marquant par contact, très bonne liaison chimique avec le corps de roue (Description des matières page 55)
- corps de roue : fonte grise ou fonte à graphite sphéroïdal
- vue d'ensemble séries de roues page 79

Roue : série RB

- bande de roulement : élastomère de polyuréthane de première qualité Blickle Besthane®, dureté 92 Shore A, très faible résistance au roulage, **haute capacité de charge dynamique**, très résistant à l'usure, haute résistance aux coupures et à l'arrachement, couleur brun, non tachant, non marquant par contact, très bonne liaison chimique avec le corps de roue (Description des matières page 56)
- corps de roue : fonte grise ou fonte à graphite sphéroïdal
- vue d'ensemble séries de roues page 80

Roue : série REV

- bandage : caoutchouc plein élastique d'entraînement de première qualité, dureté 70 Shore A, confort de roulage très élevé, extrême protection des sols, fonctionnement silencieux, couleur noir (Description des matières page 53)
- corps de roue : fonte grise ou fonte à graphite sphéroïdal
- vue d'ensemble séries de roues page 79



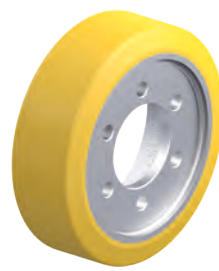
BT



BV



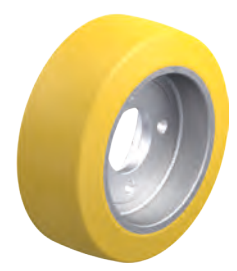
BV



BV

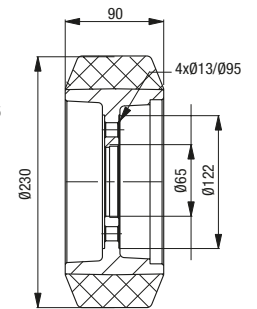
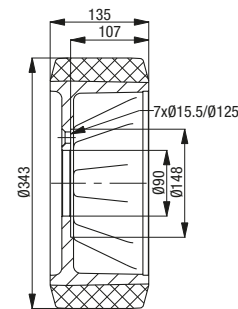
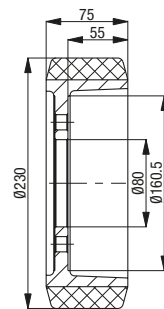
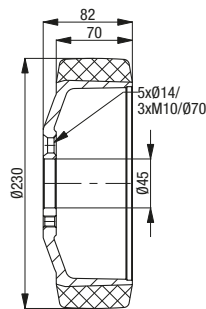
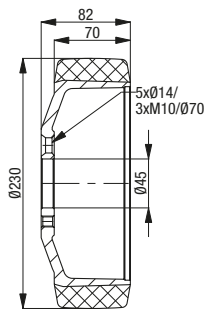
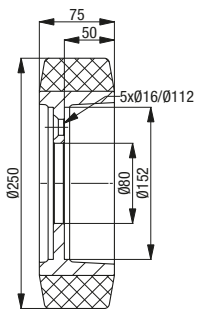


Fenwick-Linde



Fenwick-Linde

Correspondance réf. Fabricant	Correspondance réf. Fabricant	Correspondance réf. Fabricant	Correspondance réf. Fabricant	Correspondance réf. Fabricant	Correspondance réf. Fabricant
138457	3070056	3070053	3070068	29903814	39902305
Référence	Référence	Référence	Référence	Référence	Référence
RTH 250x75/80-5	REV 230x70/45-5+3	RTH 230x70/45-5+3	RTH 230x75/80-6	RB 343x135/90-7	RTH 230x90/65-4



Autres dimensions sur demande

Série RTH, RB, REV

Roues de gerbeur, roues motrices et roues porteuses pour engins de manutention



Roue : série RTH

- bande de roulement : élastomère de polyuréthane de première qualité Blickle Extrathane®, dureté 92 Shore A, faible résistance au roulage, très résistant à l'usure, haute résistance aux coupures et à l'arrachement, couleur brun clair, non tachant, non marquant par contact, très bonne liaison chimique avec le corps de roue (Description des matières page 55)
- corps de roue : fonte grise ou fonte à graphite sphéroïdal
- vue d'ensemble séries de roues page 79

Roue : série RB

- bande de roulement : élastomère de polyuréthane de première qualité Blickle Besthane®, dureté 92 Shore A, très faible résistance au roulage, **haute capacité de charge dynamique**, très résistant à l'usure, haute résistance aux coupures et à l'arrachement, couleur brun, non tachant, non marquant par contact, très bonne liaison chimique avec le corps de roue (Description des matières page 56)
- corps de roue : fonte grise ou fonte à graphite sphéroïdal
- vue d'ensemble séries de roues page 80

Roue : série REV

- bandage : caoutchouc plein élastique d'entraînement de première qualité, dureté 70 Shore A, confort de roulage très élevé, extrême protection des sols, fonctionnement silencieux, couleur noir (Description des matières page 53)
- corps de roue : fonte grise ou fonte à graphite sphéroïdal
- vue d'ensemble séries de roues page 79



Fenwick-Linde

Fenwick-Linde

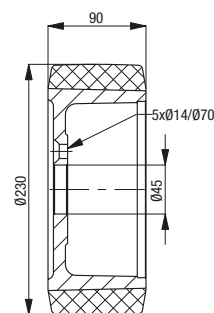
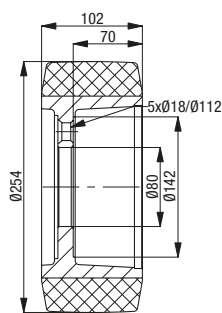
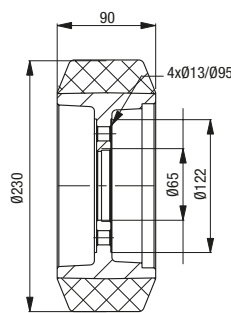
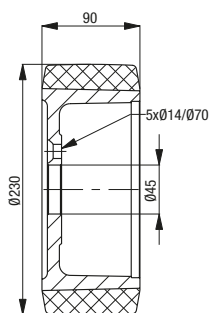
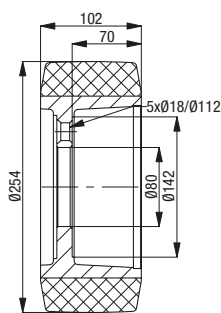
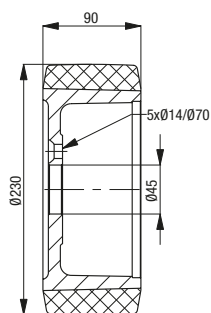
Fenwick-Linde

Fenwick-Linde

Fenwick-Linde

Fenwick-Linde

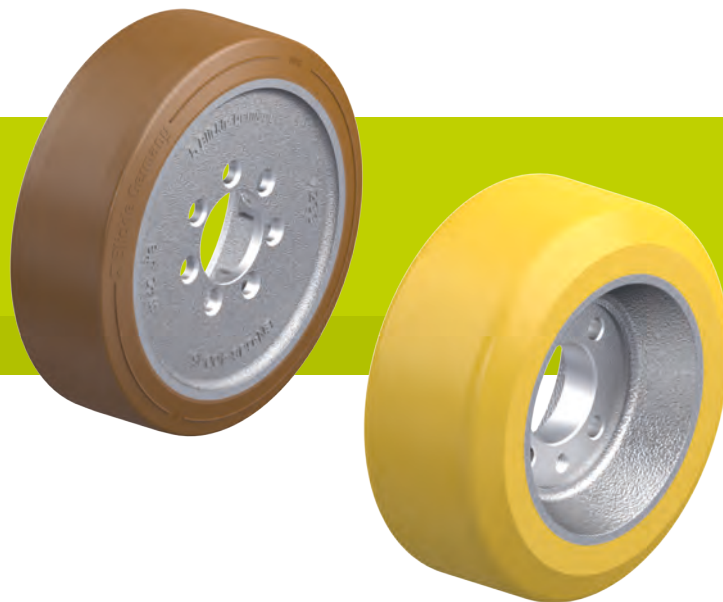
Correspondance réf. Fabricant	Correspondance réf. Fabricant	Correspondance réf. Fabricant	Correspondance réf. Fabricant	Correspondance réf. Fabricant	Correspondance réf. Fabricant
39933826	39902311	39933824	39902310	39902308	39933826
Référence	Référence	Référence	Référence	Référence	Référence
RB 230x90/45-5	RB 254x102/80-5	REV 230x90/45-5	REV 230x90/65-4	REV 254x102/80-5	RTH 230x90/45-5



Autres dimensions sur demande

Série RTH, RB, REV

Roues de gerbeur, roues motrices et roues porteuses pour engins de manutention



Roue : série RTH

- bande de roulement : élastomère de polyuréthane de première qualité Blickle Extrathane®, dureté 92 Shore A, faible résistance au roulage, très résistant à l'usure, haute résistance aux coupures et à l'arrachement, couleur brun clair, non tachant, non marquant par contact, très bonne liaison chimique avec le corps de roue (Description des matières page 55)
- corps de roue : fonte grise ou fonte à graphite sphéroïdal
- vue d'ensemble séries de roues page 79

Roue : série RB

- bande de roulement : élastomère de polyuréthane de première qualité Blickle Besthane®, dureté 92 Shore A, très faible résistance au roulage, **haute capacité de charge dynamique**, très résistant à l'usure, haute résistance aux coupures et à l'arrachement, couleur brun, non tachant, non marquant par contact, très bonne liaison chimique avec le corps de roue (Description des matières page 56)
- corps de roue : fonte grise ou fonte à graphite sphéroïdal
- vue d'ensemble séries de roues page 80

Roue : série REV

- bandage : caoutchouc plein élastique d'entraînement de première qualité, dureté 70 Shore A, confort de roulage très élevé, extrême protection des sols, fonctionnement silencieux, couleur noir (Description des matières page 53)
- corps de roue : fonte grise ou fonte à graphite sphéroïdal
- vue d'ensemble séries de roues page 79



Fenwick-Linde



Jungheinrich



Jungheinrich



Jungheinrich

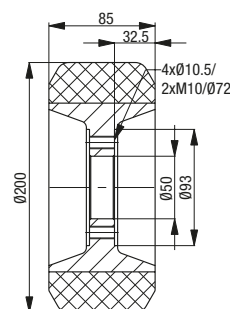
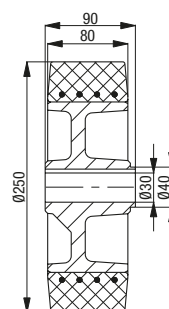
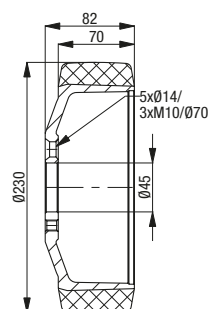
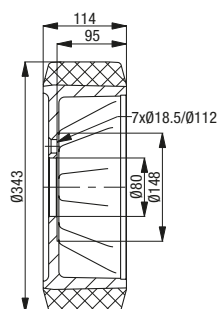
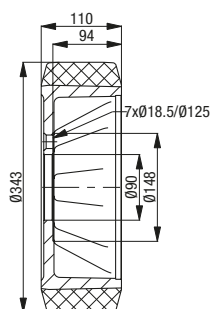
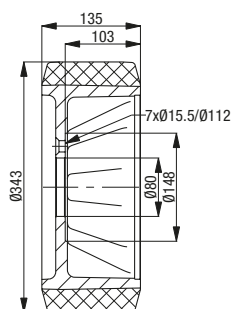


Jungheinrich



Jungheinrich

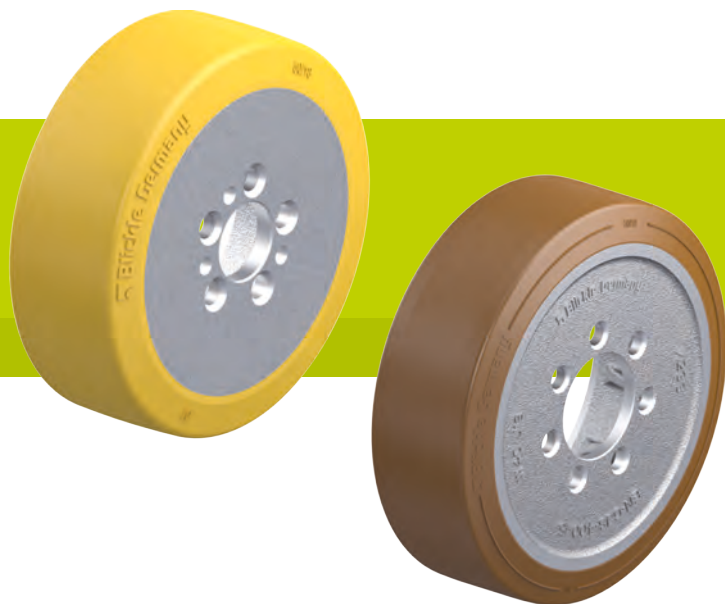
Correspondance réf. Fabricant	Correspondance réf. Fabricant	Correspondance réf. Fabricant	Correspondance réf. Fabricant	Correspondance réf. Fabricant	Correspondance réf. Fabricant
9815054219	51130049	6313503	6319050	7130113	6315408
Référence	Référence	Référence	Référence	Référence	Référence
RB 343x135/80-7	RB 343x110/90-7	RB 343x114/80-7	REV 230x70/45-5+3	REV 250x80/30-90-N	RTH 200x85/50-4+2



Autres dimensions sur demande

Série RTH, RB

Roues de gerbeur, roues motrices et roues porteuses pour engins de manutention



Roue : série RTH

- bande de roulement : élastomère de polyuréthane de première qualité Blickle Extrathane®, dureté 92 Shore A, faible résistance au roulage, très résistant à l'usure, haute résistance aux coupures et à l'arrachement, couleur brun clair, non tachant, non marquant par contact, très bonne liaison chimique avec le corps de roue (Description des matières page 55)
- corps de roue : fonte grise ou fonte à graphite sphéroïdal
- vue d'ensemble séries de roues page 79

Roue : série RB

- bande de roulement : élastomère de polyuréthane de première qualité Blickle Besthane®, dureté 92 Shore A, très faible résistance au roulage, **haute capacité de charge dynamique**, très résistant à l'usure, haute résistance aux coupures et à l'arrachement, couleur brun, non tachant, non marquant par contact, très bonne liaison chimique avec le corps de roue (Description des matières page 56)
- corps de roue : fonte grise ou fonte à graphite sphéroïdal
- vue d'ensemble séries de roues page 80



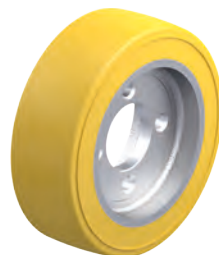
Jungheinrich



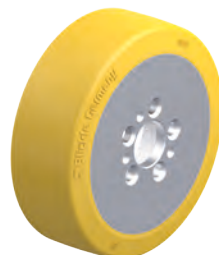
Jungheinrich



Jungheinrich



Jungheinrich

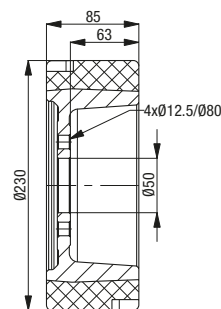
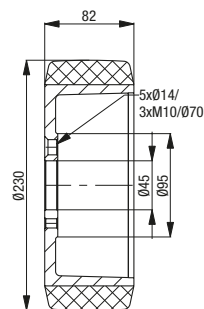
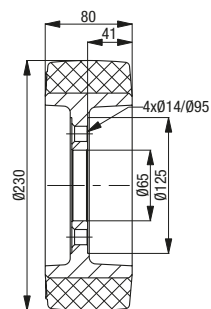
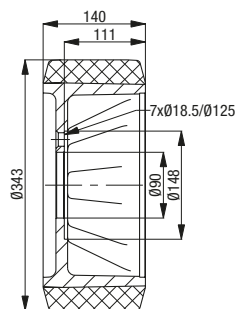
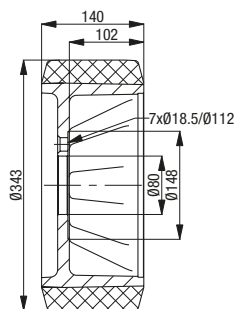
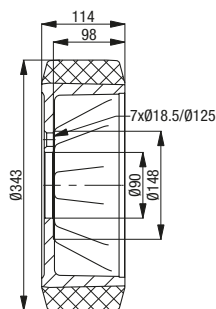


Jungheinrich



Jungheinrich

Correspondance réf. Fabricant	Correspondance réf. Fabricant	Correspondance réf. Fabricant	Correspondance réf. Fabricant	Correspondance réf. Fabricant	Correspondance réf. Fabricant
50262633	63145890	50429920	77800067	63215600	7134004
Référence	Référence	Référence	Référence	Référence	Référence
RB 343x114/90-7	RB 343x140/80-7	RB 343x140/90-7	RTH 230x80/65-4-75SH	RTH 230x82/45-5+3	RTH 230x85/50-4-GL



Autres dimensions sur demande

Série RTH, REV, RVU

Roues de gerbeur, roues motrices et roues porteuses pour engins de manutention



Roue : série RTH

- bande de roulement : élastomère de polyuréthane de première qualité Blickle Extrathane®, dureté 92 Shore A, faible résistance au roulage, très résistant à l'usure, haute résistance aux coupures et à l'arrachement, couleur brun clair, non tachant, non marquant par contact, très bonne liaison chimique avec le corps de roue (Description des matières page 55)
- corps de roue : fonte grise ou fonte à graphite sphéroïdal
- vue d'ensemble séries de roues page 79

Roue : série REV

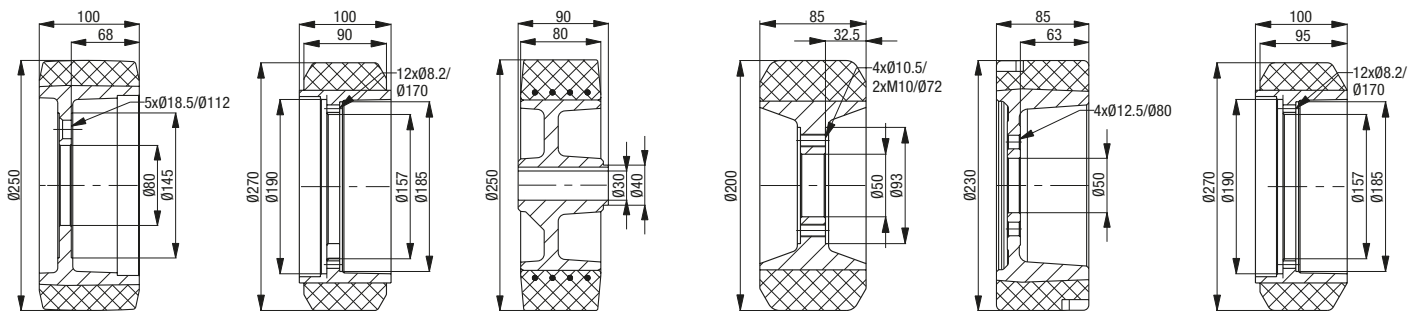
- bandage : caoutchouc plein élastique d'entraînement de première qualité, dureté 70 Shore A, confort de roulage très élevé, extrême protection des sols, fonctionnement silencieux, couleur noir (Description des matières page 53)
- corps de roue : fonte grise ou fonte à graphite sphéroïdal
- vue d'ensemble séries de roues page 79

Roue : série RVU

- bande de roulement : élastomère de polyuréthane de première qualité Vulkollan®, dureté 92 Shore A, faible résistance au roulage, **haute capacité de charge dynamique**, très résistant à l'usure, haute résistance aux coupures et à l'arrachement, couleur naturelle, non tachant, très bonne liaison chimique avec le corps de roue (Description des matières page 56)
- corps de roue : fonte grise ou fonte à graphite sphéroïdal
- vue d'ensemble séries de roues page 80



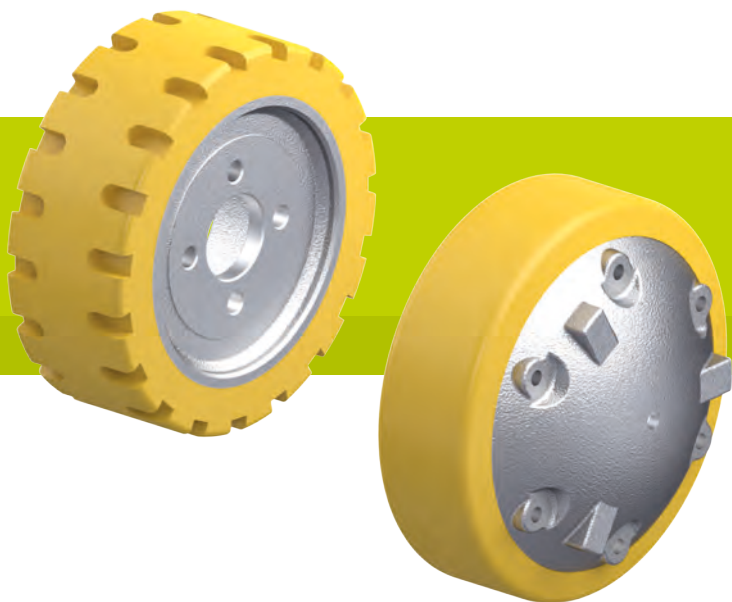
Correspondance réf. Fabricant	Correspondance réf. Fabricant	Correspondance réf. Fabricant	Correspondance réf. Fabricant	Correspondance réf. Fabricant	Correspondance réf. Fabricant
9903813	539134	28862	506318547	58259	200117240
Référence	Référence	Référence	Référence	Référence	Référence
RVU 250x100/80-5	RTH 270x90/157-12	REV 250x80/30-90-N	RTH 200x85/50-4+2	RTH 230x85/50-4-GL	RTH 270x95/157-12



Autres dimensions sur demande

Série RTH

Roues de gerbeur, roues motrices et roues porteuses pour engins de manutention



Roue : série RTH

- bande de roulement : élastomère de polyuréthane de première qualité Blickle Extrathane®, dureté 92 Shore A, faible résistance au roulage, très résistant à l'usure, haute résistance aux coupures et à l'arrachement, couleur brun clair, non tachant, non marquant par contact, très bonne liaison chimique avec le corps de roue (Description des matières page 55)
- corps de roue : fonte grise ou fonte à graphite sphéroïdal
- vue d'ensemble séries de roues page 79



Pimespo

Pimespo

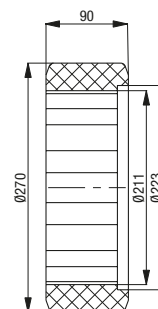
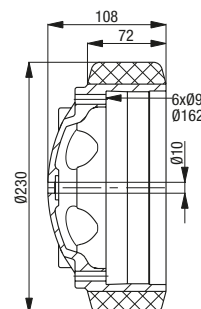
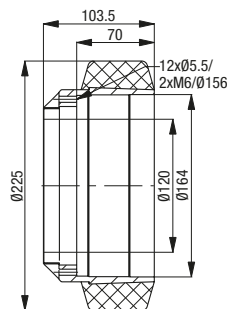
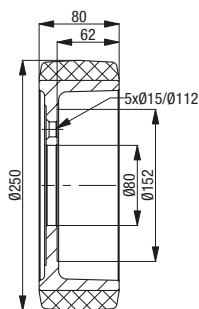
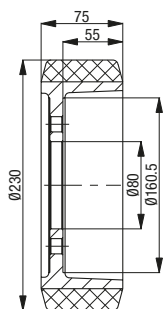
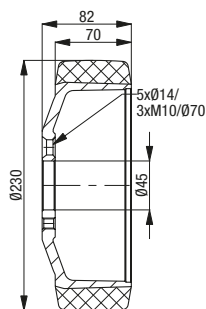
Pimespo

Prat

Prat

Steinbock

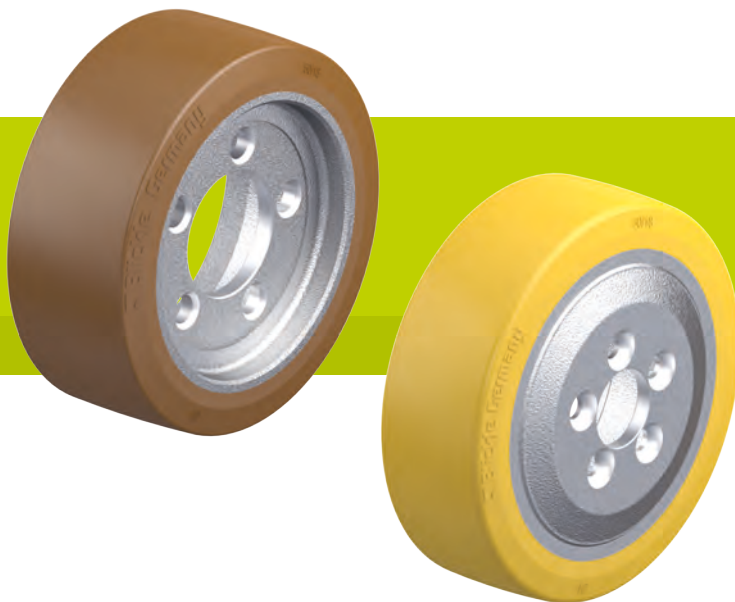
Correspondance réf. Fabricant	Correspondance réf. Fabricant	Correspondance réf. Fabricant	Correspondance réf. Fabricant	Correspondance réf. Fabricant	Correspondance réf. Fabricant
95309393	95309172	81504005	68352	55667	29093
Référence	Référence	Référence	Référence	Référence	Référence
RTH 230x70/45-5+3	RTH 230x75/80-6	RTH 250x80/80-5-PI	RTH 225x70/120-12-P	RTH 230x72/10-6-P	RTH 270x90/211



Autres dimensions sur demande

Série RTH, RB, RVU

Roues de gerbeur, roues motrices et roues porteuses pour engins de manutention



Roue : série RTH

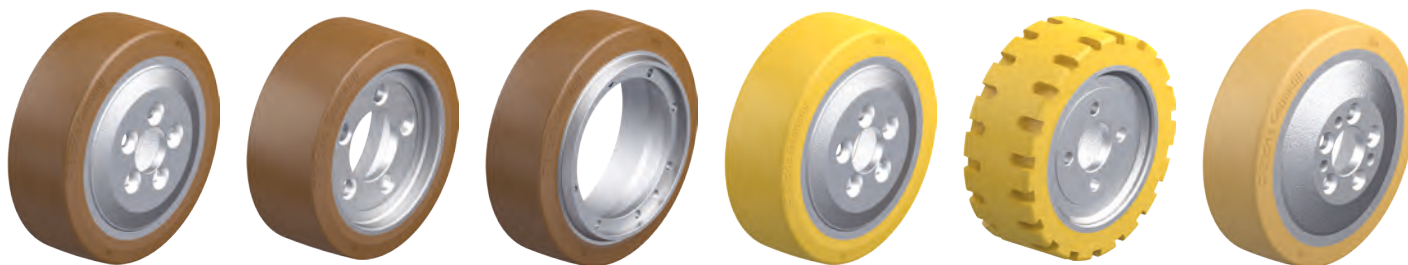
- bande de roulement : élastomère de polyuréthane de première qualité Blickle Extrathane®, dureté 92 Shore A, faible résistance au roulage, très résistant à l'usure, haute résistance aux coupures et à l'arrachement, couleur brun clair, non tachant, non marquant par contact, très bonne liaison chimique avec le corps de roue (Description des matières page 55)
- corps de roue : fonte grise ou fonte à graphite sphéroïdal
- vue d'ensemble séries de roues page 79

Roue : série RB

- bande de roulement : élastomère de polyuréthane de première qualité Blickle Besthane®, dureté 92 Shore A, très faible résistance au roulage, **haute capacité de charge dynamique**, très résistant à l'usure, haute résistance aux coupures et à l'arrachement, couleur brun, non tachant, non marquant par contact, très bonne liaison chimique avec le corps de roue (Description des matières page 56)
- corps de roue : fonte grise ou fonte à graphite sphéroïdal
- vue d'ensemble séries de roues page 80

Roue : série RVU

- bande de roulement : élastomère de polyuréthane de première qualité Vulkollan®, dureté 92 Shore A, faible résistance au roulage, **haute capacité de charge dynamique**, très résistant à l'usure, haute résistance aux coupures et à l'arrachement, couleur naturelle, non tachant, très bonne liaison chimique avec le corps de roue (Description des matières page 56)
- corps de roue : fonte grise ou fonte à graphite sphéroïdal
- vue d'ensemble séries de roues page 80



Still

Still

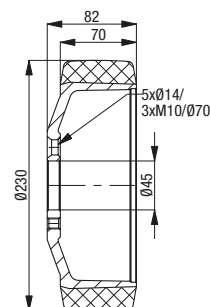
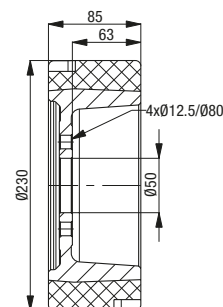
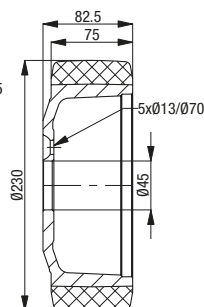
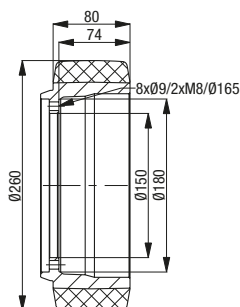
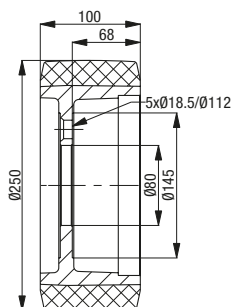
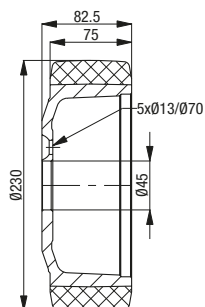
Still

Still

Still

Still

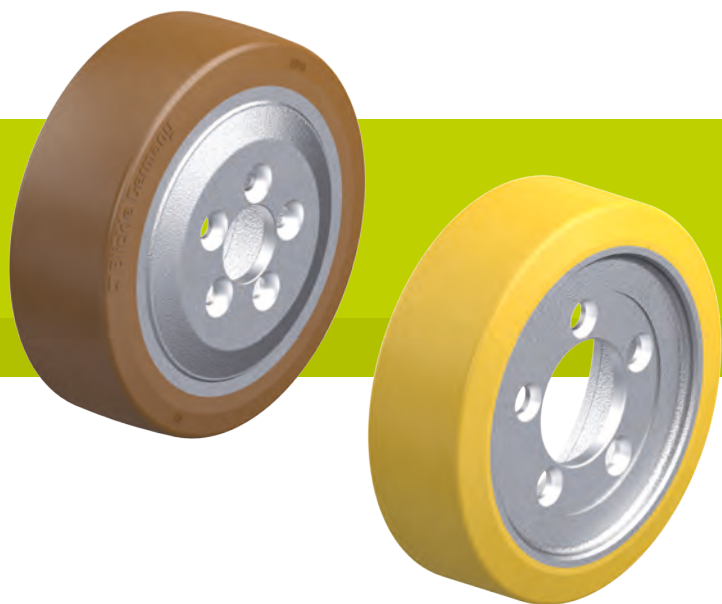
Correspondance réf. Fabricant	Correspondance réf. Fabricant	Correspondance réf. Fabricant	Correspondance réf. Fabricant	Correspondance réf. Fabricant	Correspondance réf. Fabricant
359920	9903803	9933831	359920	5453870	4400716
Référence	Référence	Référence	Référence	Référence	Référence
RB 230x75/45-5	RB 250x100/80-5	RB 260x80/150-8+2	RTH 230x75/45-5	RTH 230x85/50-4-GL	RVU 230x70/45-5+3



Autres dimensions sur demande

Série RTH, RB

Roues de gerbeur, roues motrices et roues porteuses pour engins de manutention



Roue : série RTH

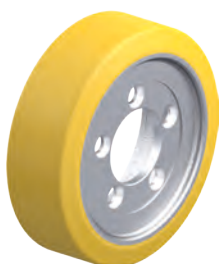
- bande de roulement : élastomère de polyuréthane de première qualité Blickle Extrathane®, dureté 92 Shore A, faible résistance au roulement, très résistant à l'usure, haute résistance aux coupures et à l'arrachement, couleur brun clair, non tachant, non marquant par contact, très bonne liaison chimique avec le corps de roue (Description des matières page 55)
- corps de roue : fonte grise ou fonte à graphite sphéroïdal
- vue d'ensemble séries de roues page 79

Roue : série RB

- bande de roulement : élastomère de polyuréthane de première qualité Blickle Besthane®, dureté 92 Shore A, très faible résistance au roulement, **haute capacité de charge dynamique**, très résistant à l'usure, haute résistance aux coupures et à l'arrachement, couleur brun, non tachant, non marquant par contact, très bonne liaison chimique avec le corps de roue (Description des matières page 56)
- corps de roue : fonte grise ou fonte à graphite sphéroïdal
- vue d'ensemble séries de roues page 80



Still



Stöcklin



Wagner

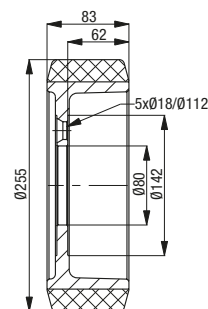
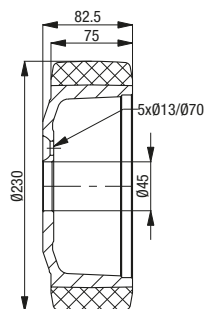
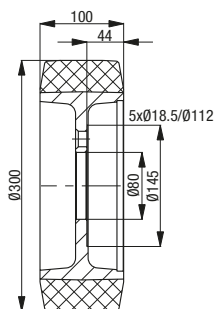
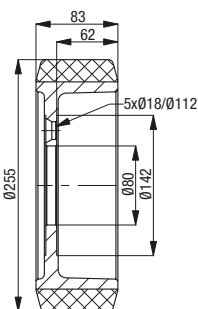
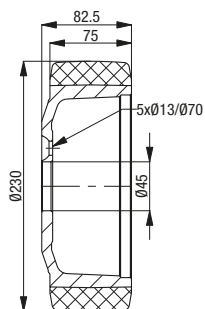


Wagner



Wagner

Correspondance réf. Fabricant	Correspondance réf. Fabricant	Correspondance réf. Fabricant	Correspondance réf. Fabricant	Correspondance réf. Fabricant
359920	360503	334295	359920	305061
Référence	Référence	Référence	Référence	Référence
RTH 230x75/45-5	RTH 255x83/80-5	RB 300x100/80-5	RTH 230x75/45-5	RTH 255x83/80-5



Autres dimensions sur demande