

Roulettes en matière synthétique

2



Aide à la sélection

Roulettes en matière synthétique

2



Série	LKFG-TPA	LKFGX-TPA	LWK-TPA	LWG-TPA	LWKX-TPA	LWXG-TPA
Catégorie	Roulettes pivotantes avec chemin de billes dans la couronne du pivot		Roulettes pivotantes avec roulement à billes dans la couronne du pivot			
Bande de roulement / bandage	Caoutchouc-élastomère thermoplastique (TPE)					
Dureté du revêtement	85 Shore A	85 Shore A	85 Shore A	85 Shore A	85 Shore A	85 Shore A
Corps de roue / jante	polypropylène	polypropylène	polypropylène	polypropylène	polypropylène	polypropylène
Matériau de la monture	thermoplast de qualité supérieure	thermoplast de qualité supérieure	polyamide	polyamide	polyamide	polyamide
Couleur de la monture	gris argent (gris blanc en option)	gris argent (gris blanc en option)	gris blanc	gris argent	gris blanc	gris argent
Ø roue	125 mm	125 mm	100–125 mm	100–125 mm	100–125 mm	100–125 mm
Capacité de charge roulette jusqu'à	110 kg	110 kg	110 kg	110 kg	110 kg	110 kg
Résistant à la corrosion	–	✓	–	–	✓	✓
Blocage « stop-fix » (-FI)	✓	✓	✓	✓	✓	✓
Blocage de roue « Radstop » (-RA)	–	–	–	–	–	–
Blocage directionnel et de roue à deux niveaux (-RIFI)	–	–	–	–	–	–
Roulettes pivotantes voir	page 154	page 155	page 156–158	page 159–161	page 162–164	page 165–167

✓ oui – non



LKDG-PUA	LKDB-PUA	LKD-PATH	LKDG-PATH	LKDX-PATH	LKDGX-PATH
Roulettes jumelées avec moyeu lisse dans la couronne du pivot		Roulettes jumelées avec roulement à billes dans la couronne du pivot			
Polyuréthane thermoplastique (TPU)		Polyuréthane thermoplastique (TPU)			

92 Shore A	92 Shore A	94 Shore A	94 Shore A	94 Shore A	94 Shore A
polyamide	polyamide	polyamide	polyamide	polyamide	polyamide
polyamide	polyamide	polyamide	polyamide	polyamide	polyamide
gris clair	noir	gris blanc	gris argent	gris blanc	gris argent
100 mm	50–100 mm	100–125 mm	100–125 mm	100–125 mm	100–125 mm
110 kg	110 kg	125 kg	125 kg	125 kg	125 kg

optionnel	optionnel	–	–	✓	✓
–	–	✓	✓	✓	✓
✓	✓	–	–	–	–
–	–	✓	✓	✓	✓
page 170	page 171	page 172–173	page 174–175	page 176–177	page 178–179

Série LKFG-TPA, BKFG-TPA

Roulettes en matière synthétique Blickle FLOW à trou central, couleur gris argent, roue à bande de roulement caoutchouc thermoplastique



110 kg

-20 °C à +50 °C

Monture : série LKFG/BKFG

- thermoplast de qualité supérieure
- couleur gris argent RAL 7001
- design moderne, esthétique

Monture pivotante :

- double chemin de billes dans la couronne du pivot
- trou central

Roue : série TPA

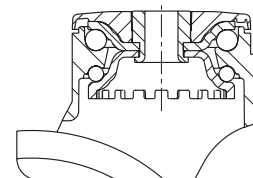
- bande de roulement : caoutchouc-élastomère thermoplastique de première qualité (TPE), dureté 85 Shore A, couleur gris, non tachant, contient de l'huile
- corps de roue : polypropylène de première qualité, non cassant, couleur gris argent RAL 7001

Autres caractéristiques :

- les températures ambiantes supérieures à +30 °C réduisent la capacité de charge

Autres détails :

- série de montures : page 87
- blocage : page 112-113
- série de roues : page 60
- types de moyeu : page 84-85



Roulettes pivotantes	Roulettes avec blocage « stop-fix »	Ø roue [mm]	Largeur roue [mm]	Capacité de charge [kg]	Type de moyeu	Hauteur totale [mm]	Ø platine [mm]	Ø trou central [mm]	Déport pivotante [mm]
LKFG-TPA 126G	LKFG-TPA 126G-FI	125	32	110	lisse	160	55	13	40
LKFG-TPA 126G-11	LKFG-TPA 126G-11-FI	125	32	110	lisse	160	55	11	40
LKFG-TPA 126KF	LKFG-TPA 126KF-FI	125	32	110	à billes (C)	160	55	13	40
LKFG-TPA 126KF-11	LKFG-TPA 126KF-11-FI	125	32	110	à billes (C)	160	55	11	40

Roulettes en matière synthétique en version inoxydable voir page 155



Variantes/accessoires



	illustration version moyeu lisse	version à bande de roulement souple 60 Shore A	version zinguée avec platine à visser	avec tige zinguée par galvanisation	roulettes fixes	couleur gris blanc RAL 9002	pédale d'immobilisation en couleur spéciale
Description technique page			106	104			
Complément de référence		série LKFG-TPS / BKFG-TPS	-P25	-ZA51	série BKFG-TPA	série LKF-TPA	
Livrables pour		sur demande*	tous**	sur demande***	sur demande	sur demande	sur demande

* La capacité de charge diminue de 30 %

** La hauteur totale de la roulette augmente de 1 mm

*** ZA51: tige Ø 18 mm, longueur de tige 62 mm, position du perçage transversal 30 mm, perçage transversal pour vis M6

Série LKFGX-TPA, BKFGX-TPA

Roulettes en matière synthétique Blickle FLOW, inoxydables, à trou central, couleur gris argent, roue à bande de roulement caoutchouc thermoplastique

110 kg

-20 °C à +50 °C



Monture : série LKFGX/BKFGX

- thermoplast de qualité supérieure
- couleur gris argent RAL 7001
- toutes les pièces y compris le matériel d'axe résistent à la corrosion

Monture pivotante :

- double chemin de billes inoxydables dans la couronne du pivot
- trou central

Roue : série TPA

- bande de roulement : caoutchouc-élastomère thermoplastique de première qualité (TPE), dureté 85 Shore A, couleur gris, non tachant, contient de l'huile
- corps de roue : polypropylène de première qualité, non cassant, couleur gris argent RAL 7001

Autres caractéristiques :

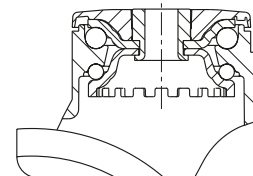
- les températures ambiantes supérieures à +30 °C réduisent la capacité de charge

Autres détails :

- série de montures : page 87
- blocage : page 112-113
- série de roues : page 60
- types de moyeu : page 84-85



2



Roulettes pivotantes	Roulettes avec blocage « stop-fix »	Ø roue [mm]	Largeur roue [mm]	Capacité de charge [kg]	Type de moyeu	Hauteur totale [mm]	Ø platine [mm]	Ø trou central [mm]	Déport pivotante [mm]
LKFGX-TPA 126G	LKFGX-TPA 126G-FI	125	32	110	lisse	160	55	13	40
LKFGX-TPA 126G-11	LKFGX-TPA 126G-11-FI	125	32	110	lisse	160	55	11	40
LKFGX-TPA 126XKF-11	LKFGX-TPA 126XKF-11-FI	125	32	110	à billes (C)	160	55	11	40
LKFGX-TPA 126XKF	LKFGX-TPA 126XKF-FI	125	32	110	à billes	160	55	13	40



Variantes/accessoires

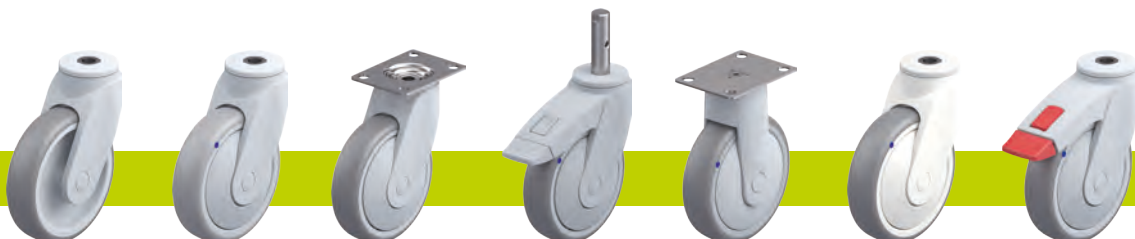


	illustration version moyeu lisse	version à bande de roulement souple 60 Shore A	version inoxydable avec platine à visser selon norme GKN	avec tige en acier inoxydable	roulettes fixes	couleur gris blanc RAL 9002	pédale d'immobilisation en couleur spéciale
Description technique page			106	104			
Complément de référence		série LKFGX-TPS / BKFGX-TPS	-PX27	-ZAX51	série BKFGX-TPA	série LKFX-TPA	
Livrables pour		sur demande*	tous**	sur demande***	sur demande	sur demande	sur demande

* La capacité de charge diminue de 30 %

** La hauteur totale de la roulette augmente de 1 mm

*** ZAX51: tige Ø 18 mm, longueur de tige 62 mm, position du perçage transversal 30 mm, perçage transversal pour vis M6

Série LWK-TPA

Roulettes en matière synthétique Blickle WAVE à trou central, couleur gris blanc, roue à bande de roulement caoutchouc thermoplastique



100–110 kg

-20 °C à +60 °C

Monture : série LWK

- polyamide 6 de première qualité, non cassant
- roulement à billes surmoulé, étanchéifié des deux côtés dans la couronne du pivot
- trou central
- couleur gris blanc RAL 9002
- design moderne, esthétique

Roue : série TPA

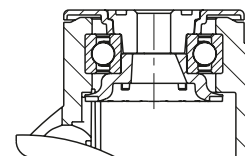
- bande de roulement : caoutchouc-élastomère thermoplastique de première qualité (TPE), dureté 85 Shore A, couleur gris, non tachant, contient de l'huile
- corps de roue : polypropylène de première qualité, non cassant, couleur gris blanc RAL 9002

Autres caractéristiques :

- les températures ambiantes supérieures à +30 °C réduisent la capacité de charge

Autres détails :

- série de montures : page 88
- blocage : page 112–113
- série de roues : page 60
- types de moyeu : page 84–85



Roulettes pivotantes	Roulettes avec blocage « stop-fix »	Ø roue [mm]	Largeur roue [mm]	Capacité de charge [kg]	Type de moyeu	Hauteur totale [mm]	Ø platine [mm]	Ø trou central [mm]	Déport pivotante [mm]
LWK-TPA 101G	LWK-TPA 101G-FI	100	32	100	lisse	135	55	13	38
LWK-TPA 101G-11	LWK-TPA 101G-11-FI	100	32	100	lisse	135	55	11	38
LWK-TPA 101KF	LWK-TPA 101KF-FI	100	32	100	à billes (C)	135	55	13	38
LWK-TPA 101KF-11	LWK-TPA 101KF-11-FI	100	32	100	à billes (C)	135	55	11	38
LWK-TPA 126G	LWK-TPA 126G-FI	125	32	110	lisse	160	55	13	40
LWK-TPA 126G-11	LWK-TPA 126G-11-FI	125	32	110	lisse	160	55	11	40
LWK-TPA 126KF	LWK-TPA 126KF-FI	125	32	110	à billes (C)	160	55	13	40
LWK-TPA 126KF-11	LWK-TPA 126KF-11-FI	125	32	110	à billes (C)	160	55	11	40

Roulettes en matière synthétique en version inoxydable voir page 162

Variantes/accessoires *



	illustration version moyeu lisse	en version conductible d'électricité, non tachant, gris	avec blocage centralisé « central-stop »	avec tige filetée M10 x 20 M12 x 20	avec fixation par douille expansible en matière synthétique	avec fixation par douille expansible en métal	pédale d'immobilisation en couleur spéciale
Description technique page		50	113	104	105	105	
Complément de référence		LWKE-...-ELS	-CS11	-GS10 / -GS12	voir page 168	voir page 168	
Livrables pour		toutes les versions roulement à billes**	tous à trou central Ø 13 mm	tous à trou central Ø 13 mm	trou central Ø 11 mm sur demande***	trou central Ø 11 mm sur demande****	sur demande

* Autres variantes / accessoires : butoirs série AW / AG / ARG ; butoirs tournants série -AMW / -AMG voir page 169 (descriptif technique page 116)

** La capacité de charge diminue de 35 % pour la version conductible d'électricité

*** Pas pour version conductible d'électricité, Hauteur totale +3 mm

**** Hauteur totale +7 mm

Série LWK-TPA

Roulettes en matière synthétique Blickle WAVE avec platine à visser, couleur gris blanc, roue à bande de roulement caoutchouc thermoplastique



100–110 kg

-20 °C à +60 °C

Monture : série LWK

- polyamide 6 de première qualité, non cassant
- roulement à billes surmoulé, étanchéifié des deux côtés dans la couronne du pivot
- platine à visser en acier, électro-zinguée, passivée bleu (sans Cr6)
- couleur gris blanc RAL 9002
- design moderne, esthétique

Roue : série TPA

- bande de roulement : caoutchouc-élastomère thermoplastique de première qualité (TPE), dureté 85 Shore A, couleur gris, non tachant, contient de l'huile
- corps de roue : polypropylène de première qualité, non cassant, couleur gris blanc RAL 9002

Autres caractéristiques :

- les températures ambiantes supérieures à +30 °C réduisent la capacité de charge

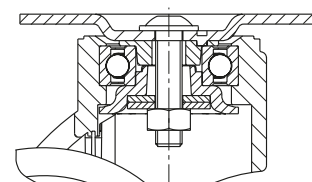
Autres détails :

- série de montures : page 88
- blocage : page 112–113
- série de roues : page 60
- types de moyeu : page 84–85



BLICKLE
DESIGN LINE

2



Roulettes pivotantes	Roulettes avec blocage « stop-fix »	Ø roue [mm]	Largeur roue [mm]	Capacité de charge [kg]	Type de moyeu	Hauteur totale [mm]	Dimension de platine [mm]	Entraxe trous de fixation [mm]	Ø trous de fixation [mm]	Déport pivotante [mm]
LWK-TPA 101G-P25	LWK-TPA 101G-FI-P25	100	32	100	lisse	138	90 x 66	75 x 45 / 61 x 51	8,5	38
LWK-TPA 101KF-P25	LWK-TPA 101KF-FI-P25	100	32	100	à billes (C)	138	90 x 66	75 x 45 / 61 x 51	8,5	38
LWK-TPA 126G-P25	LWK-TPA 126G-FI-P25	125	32	110	lisse	163	90 x 66	75 x 45 / 61 x 51	8,5	40
LWK-TPA 126KF-P25	LWK-TPA 126KF-FI-P25	125	32	110	à billes (C)	163	90 x 66	75 x 45 / 61 x 51	8,5	40

Roulettes en matière synthétique en version inoxydable voir page 163

Variantes/accessoires



	illustration version moyeu lisse	en version conductible d'électricité, non tachant, gris	avec dimension de platine 78x66 mm 61x50/50x42 mm	pédale d'immobilisation en couleur spéciale
Description technique page		50	106	
Complément de référence		LWKE-...-ELS	-P28	
Livrables pour		toutes les versions roulement à billes*	sur demande	sur demande

* La capacité de charge diminue de 35 % pour la version conductible d'électricité

Série LWK-TPA

Roulettes en matière synthétique Blickle WAVE à tige, couleur gris blanc, roue à bande de roulement caoutchouc thermoplastique



100–110 kg

-20 °C à +60 °C

Monture : série LWK

- polyamide 6 de première qualité, non cassant
- roulement à billes surmoulé, étanchéifié des deux côtés dans la couronne du pivot
- tige en acier, électro-zinguée, passivée bleu (sans Cr6), vissée et sécurisée
- couleur gris blanc RAL 9002
- design moderne, esthétique

Roue : série TPA

- bande de roulement : caoutchouc-élastomère thermoplastique de première qualité (TPE), dureté 85 Shore A, couleur gris, non tachant, contient de l'huile
- corps de roue : polypropylène de première qualité, non cassant, couleur gris blanc RAL 9002

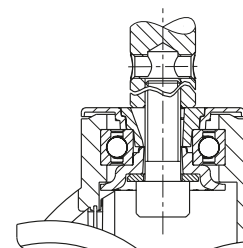
Autres caractéristiques :

- les températures ambiantes supérieures à +30 °C réduisent la capacité de charge

Autres détails :

- série de montures : page 88
- blocage : page 112–113
- série de roues : page 60
- types de moyeu : page 84–85

BLICKLE DESIGN LINE



Roulettes pivotantes	Roulettes avec blocage « stop-fix »	Ø roue [mm]	Largeur roue [mm]	Capacité de charge [kg]	Type de moyeu	Hauteur totale [mm]	Ø tige [mm]	Longueur tige [mm]	Ø trou transversal [mm]	Position trou transversal (H) [mm]	Déport pivotante [mm]
LWK-TPA 101G-ZA51	LWK-TPA 101G-FI-ZA51	100	32	100	lisse	135	18	62	M6	30	38
LWK-TPA 101G-ZA55	LWK-TPA 101G-FI-ZA55	100	32	100	lisse	135	22	45	M8	20	38
LWK-TPA 101KF-ZA51	LWK-TPA 101KF-FI-ZA51	100	32	100	à billes (C)	135	18	62	M6	30	38
LWK-TPA 101KF-ZA55	LWK-TPA 101KF-FI-ZA55	100	32	100	à billes (C)	135	22	45	M8	20	38
LWK-TPA 126G-ZA51	LWK-TPA 126G-FI-ZA51	125	32	110	lisse	160	18	62	M6	30	40
LWK-TPA 126G-ZA55	LWK-TPA 126G-FI-ZA55	125	32	110	lisse	160	22	45	M8	20	40
LWK-TPA 126KF-ZA51	LWK-TPA 126KF-FI-ZA51	125	32	110	à billes (C)	160	18	62	M6	30	40
LWK-TPA 126KF-ZA55	LWK-TPA 126KF-FI-ZA55	125	32	110	à billes (C)	160	22	45	M8	20	40

Roulettes en matière synthétique en version inoxydable voir page 164
Autres dimensions de tige sur demande

Variantes/accessoires



	illustration version moyeu lisse	en version conductible d'électricité, non tachant, gris	pédale d'immobilisation en couleur spéciale
Description technique page		50	
Complément de référence		LWKE-...-ELS	
Livrables pour		toutes les versions roulement à billes*	sur demande

* La capacité de charge diminue de 35 % pour la version conductible d'électricité

Série LWG-TPA

Roulettes en matière synthétique Blickle WAVE à trou central, couleur gris argent, roue à bande de roulement caoutchouc thermoplastique



100–110 kg

-20 °C à +60 °C

Monture : série LWG

- polyamide 6 de première qualité, non cassant
- roulement à billes surmoulé, étanchéifié des deux côtés dans la couronne du pivot
- trou central
- couleur gris argent RAL 7001
- design moderne, esthétique

Roue : série TPA

- bande de roulement : caoutchouc-élastomère thermoplastique de première qualité (TPE), dureté 85 Shore A, couleur gris, non tachant, contient de l'huile
- corps de roue : polypropylène de première qualité, non cassant, couleur gris argent RAL 7001

Autres caractéristiques :

- les températures ambiantes supérieures à +30 °C réduisent la capacité de charge

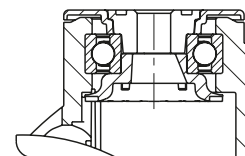
Autres détails :

- série de montures : page 88
- blocage : page 112–113
- série de roues : page 60
- types de moyeu : page 84–85



BLICKLE
DESIGN LINE

2



Roulettes pivotantes	Roulettes avec blocage « stop-fix »	Ø roue [mm]	Largeur roue [mm]	Capacité de charge [kg]	Type de moyeu	Hauteur totale [mm]	Ø platine [mm]	Ø trou central [mm]	Déport pivotante [mm]
LWG-TPA 101G	LWG-TPA 101G-FI	100	32	100	lisse	135	55	13	38
LWG-TPA 101G-11	LWG-TPA 101G-11-FI	100	32	100	lisse	135	55	11	38
LWG-TPA 101KF	LWG-TPA 101KF-FI	100	32	100	à billes (C)	135	55	13	38
LWG-TPA 101KF-11	LWG-TPA 101KF-11-FI	100	32	100	à billes (C)	135	55	11	38
LWG-TPA 126G	LWG-TPA 126G-FI	125	32	110	lisse	160	55	13	40
LWG-TPA 126G-11	LWG-TPA 126G-11-FI	125	32	110	lisse	160	55	11	40
LWG-TPA 126KF	LWG-TPA 126KF-FI	125	32	110	à billes (C)	160	55	13	40
LWG-TPA 126KF-11	LWG-TPA 126KF-11-FI	125	32	110	à billes (C)	160	55	11	40

Roulettes en matière synthétique en version inoxydable voir page 165

Variantes/accessoires *



	illustration version moyeu lisse	en version conductible d'électricité, non tachant, gris	avec blocage centralisé « central-stop »	avec tige filetée M10 x 20 M12 x 20	avec fixation par douille expansible en matière synthétique	avec fixation par douille expansible en métal	pédale d'immobilisation en couleur spéciale
Description technique page		50	113	104	105	105	
Complément de référence		LWGE-...-ELS	-CS11	-GS10 / -GS12	voir page 168	voir page 168	
Livrables pour		toutes les versions roulement à billes**	tous à trou central Ø 13 mm	tous à trou central Ø 13 mm	trou central Ø 11 mm sur demande***	trou central Ø 11 mm sur demande****	sur demande

* Autres variantes / accessoires : butoirs série AW / AG / ARG ; butoirs tournants série -AMW / -AMG voir page 169 (descriptif technique page 116)

** La capacité de charge diminue de 35 % pour la version conductible d'électricité

*** Pas pour version conductible d'électricité, Hauteur totale +3 mm

**** Hauteur totale +7 mm

Série LWG-TPA

Roulettes en matière synthétique Blickle WAVE avec platine à visser, couleur gris argent, roue à bande de roulement caoutchouc thermoplastique



100–110 kg

-20 °C à +60 °C

Monture : série LWG

- polyamide 6 de première qualité, non cassant
- roulement à billes surmoulé, étanchéifié des deux côtés dans la couronne du pivot
- platine à visser en acier, électro-zinguée, passivée bleu (sans Cr6)
- couleur gris argent RAL 7001
- design moderne, esthétique

Roue : série TPA

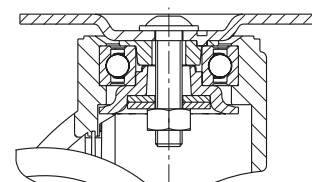
- bande de roulement : caoutchouc-élastomère thermoplastique de première qualité (TPE), dureté 85 Shore A, couleur gris, non tachant, contient de l'huile
- corps de roue : polypropylène de première qualité, non cassant, couleur gris argent RAL 7001

Autres caractéristiques :

- les températures ambiantes supérieures à +30 °C réduisent la capacité de charge

Autres détails :

- série de montures : page 88
- blocage : page 112–113
- série de roues : page 60
- types de moyeu : page 84–85



Roulettes pivotantes	Roulettes avec blocage « stop-fix »	Ø roue [mm]	Largeur roue [mm]	Capacité de charge [kg]	Type de moyeu	Hauteur totale [mm]	Dimension de platine [mm]	Entraxe trous de fixation [mm]	Ø trous de fixation [mm]	Déport pivotante [mm]
LWG-TPA 101G-P25	LWG-TPA 101G-FI-P25	100	32	100	lisse	138	90 x 66	75 x 45 / 61 x 51	8,5	38
LWG-TPA 101KF-P25	LWG-TPA 101KF-FI-P25	100	32	100	à billes (C)	138	90 x 66	75 x 45 / 61 x 51	8,5	38
LWG-TPA 126G-P25	LWG-TPA 126G-FI-P25	125	32	110	lisse	163	90 x 66	75 x 45 / 61 x 51	8,5	40
LWG-TPA 126KF-P25	LWG-TPA 126KF-FI-P25	125	32	110	à billes (C)	163	90 x 66	75 x 45 / 61 x 51	8,5	40

Roulettes en matière synthétique en version inoxydable voir page 166

Variantes/accessoires



	illustration version moyeu lisse	en version conductible d'électricité, non tachant, gris	avec dimension de platine 78x66 mm 61x50/50x42 mm	pédale d'immobilisation en couleur spéciale
Description technique page		50	106	
Complément de référence		LWGE-...-ELS	-P28	
Livrables pour		toutes les versions roulement à billes*	sur demande	sur demande

* La capacité de charge diminue de 35 % pour la version conductible d'électricité

Série LWG-TPA

Roulettes en matière synthétique Blickle WAVE à tige, couleur gris argent, roue à bande de roulement caoutchouc thermoplastique



100–110 kg

-20 °C à +60 °C

Monture : série LWG

- polyamide 6 de première qualité, non cassant
- roulement à billes surmoulé, étanchéifié des deux côtés dans la couronne du pivot
- tige en acier, électro-zinguée, passivée bleu (sans Cr6), vissée et sécurisée
- couleur gris argent RAL 7001
- design moderne, esthétique

Roue : série TPA

- bande de roulement : caoutchouc-élastomère thermoplastique de première qualité (TPE), dureté 85 Shore A, couleur gris, non tachant, contient de l'huile
- corps de roue : polypropylène de première qualité, non cassant, couleur gris argent RAL 7001

Autres caractéristiques :

- les températures ambiantes supérieures à +30 °C réduisent la capacité de charge

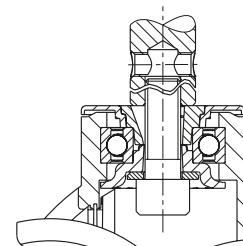
Autres détails :

- série de montures : page 88
- blocage : page 112–113
- série de roues : page 60
- types de moyeu : page 84–85



BLICKLE DESIGN LINE

2



Roulettes pivotantes	Roulettes avec blocage « stop-fix »	Ø roue [mm]	Largeur roue [mm]	Capacité de charge [kg]	Type de moyeu	Hauteur totale [mm]	Ø tige [mm]	Longueur tige [mm]	Ø trou transversal [mm]	Position trou transversal (H) [mm]	Déport pivotante [mm]
LWG-TPA 101G-ZA51	LWG-TPA 101G-FI-ZA51	100	32	100	lisse	135	18	62	M6	30	38
LWG-TPA 101G-ZA55	LWG-TPA 101G-FI-ZA55	100	32	100	lisse	135	22	45	M8	20	38
LWG-TPA 101KF-ZA51	LWG-TPA 101KF-FI-ZA51	100	32	100	à billes (C)	135	18	62	M6	30	38
LWG-TPA 101KF-ZA55	LWG-TPA 101KF-FI-ZA55	100	32	100	à billes (C)	135	22	45	M8	20	38
LWG-TPA 126G-ZA51	LWG-TPA 126G-FI-ZA51	125	32	110	lisse	160	18	62	M6	30	40
LWG-TPA 126G-ZA55	LWG-TPA 126G-FI-ZA55	125	32	110	lisse	160	22	45	M8	20	40
LWG-TPA 126KF-ZA51	LWG-TPA 126KF-FI-ZA51	125	32	110	à billes (C)	160	18	62	M6	30	40
LWG-TPA 126KF-ZA55	LWG-TPA 126KF-FI-ZA55	125	32	110	à billes (C)	160	22	45	M8	20	40

Roulettes en matière synthétique en version inoxydable voir page 167
Autres dimensions de tige sur demande

Variantes/accessoires



	illustration version moyeu lisse	en version conductible d'électricité, non tachant, gris	pédale d'immobilisation en couleur spéciale
Description technique page		50	
Complément de référence		LWGE-...-ELS	
Livrables pour		toutes les versions roulement à billes*	sur demande

* La capacité de charge diminue de 35 % pour la version conductible d'électricité

Série LWKX-TPA

Roulettes en matière synthétique WAVE, inoxydables, à trou central, couleur gris blanc, roue à bande de roulement caoutchouc thermoplastique



100–110 kg

-20 °C à +60 °C

Monture : série LWKX

- polyamide 6 de première qualité, non cassant
- roulement à billes inox surmoulé, inoxydable, étanchéifié des deux côtés dans la couronne du pivot
- trou central
- couleur gris blanc RAL 9002
- toutes les pièces y compris le matériel d'axe résistent à la corrosion
- design moderne, esthétique

Roue : série TPA

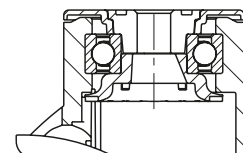
- bande de roulement : caoutchouc-élastomère thermoplastique de première qualité (TPE), dureté 85 Shore A, couleur gris, non tachant, contient de l'huile
- corps de roue : polypropylène de première qualité, non cassant, couleur gris blanc RAL 9002

Autres caractéristiques :

- les températures ambiantes supérieures à +30 °C réduisent la capacité de charge

Autres détails :

- série de montures : page 88
- blocage : page 112–113
- série de roues : page 60
- types de moyeu : page 84–85



Roulettes pivotantes	Roulettes avec blocage « stop-fix »	Ø roue [mm]	Largeur roue [mm]	Capacité de charge [kg]	Type de moyeu	Hauteur totale [mm]	Ø platine [mm]	Ø trou central [mm]	Déport pivotante [mm]
LWKX-TPA 101G	LWKX-TPA 101G-FI	100	32	100	lisse	135	55	13	38
LWKX-TPA 101G-11	LWKX-TPA 101G-11-FI	100	32	100	lisse	135	55	11	38
LWKX-TPA 101XKF	LWKX-TPA 101XKF-FI	100	32	100	à billes (C)	135	55	13	38
LWKX-TPA 101XKF-11	LWKX-TPA 101XKF-11-FI	100	32	100	à billes (C)	135	55	11	38
LWKX-TPA 126G	LWKX-TPA 126G-FI	125	32	110	lisse	160	55	13	40
LWKX-TPA 126G-11	LWKX-TPA 126G-11-FI	125	32	110	lisse	160	55	11	40
LWKX-TPA 126XKF	LWKX-TPA 126XKF-FI	125	32	110	à billes (C)	160	55	13	40
LWKX-TPA 126XKF-11	LWKX-TPA 126XKF-11-FI	125	32	110	à billes (C)	160	55	11	40

Variantes/accessoires *



	illustration version moyeu lisse	en version conductible d'électricité, non tachant, gris	avec tige filetée en acier inox M10 x 20	avec tige filetée en acier inox M12 x 20	avec fixation par douille expansible en matière synthétique	pédale d'immobilisation en couleur spéciale
Description technique page		50	104	104	105	
Complément de référence		LWKXE-...-ELS	-GSX10	-GSX12	voir page 168	
Livrables pour		toutes les versions roulement à billes**	tous à trou central Ø 13 mm	tous à trou central Ø 13 mm	trou central Ø 11 mm sur demande***	sur demande

* Autres variantes / accessoires : butoirs série AW / AG / ARG ; butoirs tournants série -AMWX / -AMGX voir page 169 (descriptif technique page 116)

** La capacité de charge diminue de 35 % pour la version conductible d'électricité

*** Pas pour version conductible d'électricité, Hauteur totale +3 mm

Série LWKX-TPA

Roulettes en matière synthétique Blickle WAVE, inoxydables, avec platine à visser, couleur gris blanc, roue à bande de roulement caoutchouc thermoplastique



100–110 kg

-20 °C à +60 °C

Monture : série LWKX

- polyamide 6 de première qualité, non cassant
- roulement à billes inox surmoulé, inoxydable, étanchéifié des deux côtés dans la couronne du pivot
- avec platine à visser en acier inoxydable
- couleur gris blanc RAL 9002
- toutes les pièces y compris le matériel d'axe résistent à la corrosion
- design moderne, esthétique

Roue : série TPA

- bande de roulement : caoutchouc-élastomère thermoplastique de première qualité (TPE), dureté 85 Shore A, couleur gris, non tachant, contient de l'huile
- corps de roue : polypropylène de première qualité, non cassant, couleur gris blanc RAL 9002

Autres caractéristiques :

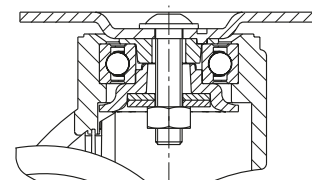
- les températures ambiantes supérieures à +30 °C réduisent la capacité de charge

Autres détails :

- série de montures : page 89
- blocage : page 112–113
- série de roues : page 60
- types de moyeu : page 84–85



2



Roulettes pivotantes	Roulettes avec blocage « stop-fix »	Ø roue [mm]	Largeur roue [mm]	Capacité de charge [kg]	Type de moyeu	Hauteur totale [mm]	Dimension de platine [mm]	Entraxe trous de fixation [mm]	Ø trous de fixation [mm]	Déport pivotante [mm]
LWKX-TPA 101G-PX25	LWKX-TPA 101G-FI-PX25	100	32	100	lisse	138	90 x 66	75 x 45 / 61 x 51	8,5	38
LWKX-TPA 101XKF-PX25	LWKX-TPA 101XKF-FI-PX25	100	32	100	à billes (C)	138	90 x 66	75 x 45 / 61 x 51	8,5	38
LWKX-TPA 126G-PX25	LWKX-TPA 126G-FI-PX25	125	32	110	lisse	163	90 x 66	75 x 45 / 61 x 51	8,5	40
LWKX-TPA 126XKF-PX25	LWKX-TPA 126XKF-FI-PX25	125	32	110	à billes (C)	163	90 x 66	75 x 45 / 61 x 51	8,5	40

Variantes/accessoires



	illustration version moyeu lisse	en version conductible d'électricité, non tachant, gris	avec dimension de platine 90x66 mm 75x50 mm	pédale d'immobilisation en couleur spéciale
Description technique page		50	106	
Complément de référence		LWKXE-...-ELS	-PX26	
Livrables pour		toutes les versions roulement à billes*	sur demande**	sur demande

* La capacité de charge diminue de 35 % pour la version conductible d'électricité

** Selon DIN 18867-8 (matériel de restauration)

Série LWKX-TPA

Roulettes en matière synthétique Blickle WAVE, inoxydables, avec tige, couleur gris blanc, roue à bande de roulement caoutchouc thermoplastique

100–110 kg

-20 °C à +60 °C



Monture : série LWKX

- polyamide 6 de première qualité, non cassant
- roulement à billes inox surmoulé, inoxydable, étanchéifié des deux côtés dans la couronne du pivot
- avec tige en acier inoxydable, vissée et sécurisée
- couleur gris blanc RAL 9002
- toutes les pièces y compris le matériel d'axe résistent à la corrosion
- design moderne, esthétique

Roue : série TPA

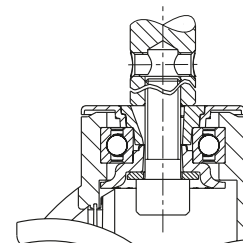
- bande de roulement : caoutchouc-élastomère thermoplastique de première qualité (TPE), dureté 85 Shore A, couleur gris, non tachant, contient de l'huile
- corps de roue : polypropylène de première qualité, non cassant, couleur gris blanc RAL 9002

Autres caractéristiques :

- les températures ambiantes supérieures à +30 °C réduisent la capacité de charge

Autres détails :

- série de montures : page 89
- blocage : page 112–113
- série de roues : page 60
- types de moyeu : page 84–85



Roulettes pivotantes	Roulettes avec blocage « stop-fix »	Ø roue [mm]	Largeur roue [mm]	Capacité de charge [kg]	Type de moyeu	Hauteur totale [mm]	Ø tige [mm]	Longueur tige [mm]	Ø trou transversal [mm]	Position trou transversal (H) [mm]	Déport pivotante [mm]
LWKX-TPA 101G-ZAX51	LWKX-TPA 101G-FI-ZAX51	100	32	100	lisse	135	18	62	M6	30	38
LWKX-TPA 101G-ZAX55	LWKX-TPA 101G-FI-ZAX55	100	32	100	lisse	135	22	45	M8	20	38
LWKX-TPA 101XKF-ZAX51	LWKX-TPA 101XKF-FI-ZAX51	100	32	100	à billes (C)	135	18	62	M6	30	38
LWKX-TPA 101XKF-ZAX55	LWKX-TPA 101XKF-FI-ZAX55	100	32	100	à billes (C)	135	22	45	M8	20	38
LWKX-TPA 126G-ZAX51	LWKX-TPA 126G-FI-ZAX51	125	32	110	lisse	160	18	62	M6	30	40
LWKX-TPA 126G-ZAX55	LWKX-TPA 126G-FI-ZAX55	125	32	110	lisse	160	22	45	M8	20	40
LWKX-TPA 126XKF-ZAX51	LWKX-TPA 126XKF-FI-ZAX51	125	32	110	à billes (C)	160	18	62	M6	30	40
LWKX-TPA 126XKF-ZAX55	LWKX-TPA 126XKF-FI-ZAX55	125	32	110	à billes (C)	160	22	45	M8	20	40

Autres dimensions de tige sur demande

Variantes/accessoires



	illustration version moyeu lisse	en version conductible d'électricité, non tachant, gris	pédale d'immobilisation en couleur spéciale
Description technique page		50	
Complément de référence		LWKXE-...-ELS	
Livrables pour		toutes les versions roulement à billes*	sur demande

* La capacité de charge diminue de 35 % pour la version conductible d'électricité

Série LWGX-TPA

Roulettes en matière synthétique Blickle WAVE, inoxydables, à trou central, couleur gris argent, roue à bande de roulement caoutchouc thermoplastique



100–110 kg

-20 °C à +60 °C

Monture : série LWGX

- polyamide 6 de première qualité, non cassant
- roulement à billes inox surmoulé, inoxydable, étanchéifié des deux côtés dans la couronne du pivot
- trou central
- couleur gris argent RAL 7001
- toutes les pièces y compris le matériel d'axe résistent à la corrosion
- design moderne, esthétique

Roue : série TPA

- bande de roulement : caoutchouc-élastomère thermoplastique de première qualité (TPE), dureté 85 Shore A, couleur gris, non tachant, contient de l'huile
- corps de roue : polypropylène de première qualité, non cassant, couleur gris argent RAL 7001

Autres caractéristiques :

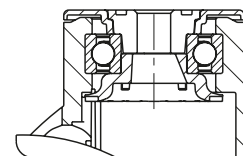
- les températures ambiantes supérieures à +30 °C réduisent la capacité de charge

Autres détails :

- série de montures : page 88
- blocage : page 112–113
- série de roues : page 60
- types de moyeu : page 84–85



2



Roulettes pivotantes	Roulettes avec blocage « stop-fix »	Ø roue [mm]	Largeur roue [mm]	Capacité de charge [kg]	Type de moyeu	Hauteur totale [mm]	Ø platine [mm]	Ø trou central [mm]	Déport pivotante [mm]
LWGX-TPA 101G	LWGX-TPA 101G-FI	100	32	100	lisse	135	55	13	38
LWGX-TPA 101G-11	LWGX-TPA 101G-11-FI	100	32	100	lisse	135	55	11	38
LWGX-TPA 101XKF	LWGX-TPA 101XKF-FI	100	32	100	à billes (C)	135	55	13	38
LWGX-TPA 101XKF-11	LWGX-TPA 101XKF-11-FI	100	32	100	à billes (C)	135	55	11	38
LWGX-TPA 126G	LWGX-TPA 126G-FI	125	32	110	lisse	160	55	13	40
LWGX-TPA 126G-11	LWGX-TPA 126G-11-FI	125	32	110	lisse	160	55	11	40
LWGX-TPA 126XKF	LWGX-TPA 126XKF-FI	125	32	110	à billes (C)	160	55	13	40
LWGX-TPA 126XKF-11	LWGX-TPA 126XKF-11-FI	125	32	110	à billes (C)	160	55	11	40

Variantes/accessoires *



	illustration version moyeu lisse	en version conductible d'électricité, non tachant, gris	avec tige filetée en acier inox M10 x 20	avec tige filetée en acier inox M12 x 20	avec fixation par douille expansible en matière synthétique	pédale d'immobilisation en couleur spéciale
Description technique page		50	104	104	105	
Complément de référence		LWGXE-...-ELS	-GSX10	-GSX12	voir page 168	
Livrables pour		toutes les versions roulement à billes**	tous à trou central Ø 13 mm	tous à trou central Ø 13 mm	trou central Ø 11 mm sur demande***	sur demande

* Autres variantes / accessoires : butoirs série AW / AG / ARG ; butoirs tournants série -AMWX / -AMGX voir page 169 (descriptif technique page 116)

** La capacité de charge diminue de 35 % pour la version conductible d'électricité

*** Pas pour version conductible d'électricité; Hauteur totale +3 mm

Série LWGX-TPA

Roulettes en matière synthétique Blickle WAVE, inoxydables, avec platine à visser, couleur gris argent, roue à bande de roulement caoutchouc thermoplastique



100–110 kg

-20 °C à +60 °C

Monture : série LWGX

- polyamide 6 de première qualité, non cassant
- roulement à billes inox surmoulé, inoxydable, étanchéifié des deux côtés dans la couronne du pivot
- avec platine à visser en acier inoxydable
- couleur gris argent RAL 7001
- toutes les pièces y compris le matériel d'axe résistent à la corrosion
- design moderne, esthétique

Roue : série TPA

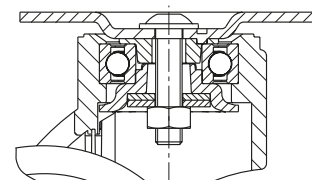
- bande de roulement : caoutchouc-élastomère thermoplastique de première qualité (TPE), dureté 85 Shore A, couleur gris, non tachant, contient de l'huile
- corps de roue : polypropylène de première qualité, non cassant, couleur gris argent RAL 7001

Autres caractéristiques :

- les températures ambiantes supérieures à +30 °C réduisent la capacité de charge

Autres détails :

- série de montures : page 89
- blocage : page 112–113
- série de roues : page 60
- types de moyeu : page 84–85



Roulettes pivotantes	Roulettes avec blocage « stop-fix »	Ø roue [mm]	Largeur roue [mm]	Capacité de charge [kg]	Type de moyeu	Hauteur totale [mm]	Dimension de platine [mm]	Entraxe trous de fixation [mm]	Ø trous de fixation [mm]	Déport pivotante [mm]
LWGX-TPA 101G-PX25	LWGX-TPA 101G-FI-PX25	100	32	100	lisse	138	90 x 66	75 x 45 / 61 x 51	8,5	38
LWGX-TPA 101XKF-PX25	LWGX-TPA 101XKF-FI-PX25	100	32	100	à billes (C)	138	90 x 66	75 x 45 / 61 x 51	8,5	38
LWGX-TPA 126G-PX25	LWGX-TPA 126G-FI-PX25	125	32	110	lisse	163	90 x 66	75 x 45 / 61 x 51	8,5	40
LWGX-TPA 126XKF-PX25	LWGX-TPA 126XKF-FI-PX25	125	32	110	à billes (C)	163	90 x 66	75 x 45 / 61 x 51	8,5	40

Variantes/accessoires



illustration	version moyeu lisse	en version conductible d'électricité, non tachant, gris	avec dimension de platine 90x66 mm 75x50 mm	pédale d'immobilisation en couleur spéciale
Description technique page		50	106	
Complément de référence		LWGXE-...-ELS	-PX26	
Livrables pour		toutes les versions roulement à billes*	sur demande**	sur demande

* La capacité de charge diminue de 35 % pour la version conductible d'électricité

** Selon DIN 18867-8 (matériel de restauration)

Série LWGX-TPA

Roulettes en matière synthétique Blickle WAVE, inoxydables, avec tige, couleur gris argent, roue à bande de roulement caoutchouc thermoplastique

100–110 kg

-20 °C à +60 °C



Monture : série LWGX

- polyamide 6 de première qualité, non cassant
- roulement à billes inox surmoulé, inoxydable, étanchéifié des deux côtés dans la couronne du pivot
- avec tige en acier inoxydable, vissée et sécurisée
- couleur gris argent RAL 7001
- toutes les pièces y compris le matériel d'axe résistent à la corrosion
- design moderne, esthétique

Roue : série TPA

- bande de roulement : caoutchouc-élastomère thermoplastique de première qualité (TPE), dureté 85 Shore A, couleur gris, non tachant, contient de l'huile
- corps de roue : polypropylène de première qualité, non cassant, couleur gris argent RAL 7001

Autres caractéristiques :

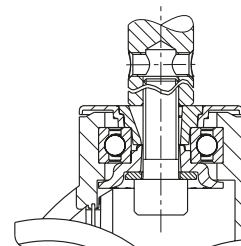
- les températures ambiantes supérieures à +30 °C réduisent la capacité de charge

Autres détails :

- série de montures : page 89
- blocage : page 112–113
- série de roues : page 60
- types de moyeu : page 84–85



2



Roulettes pivotantes	Roulettes avec blocage « stop-fix »	Ø roue [mm]	Largeur roue [mm]	Capacité de charge [kg]	Type de moyeu	Hauteur totale [mm]	Ø tige [mm]	Longueur tige [mm]	Ø trou transversal [mm]	Position trou transversal (H) [mm]	Déport pivotante [mm]
LWGX-TPA 101G-ZAX51	LWGX-TPA 101G-FI-ZAX51	100	32	100	lisse	135	18	62	M6	30	38
LWGX-TPA 101G-ZAX55	LWGX-TPA 101G-FI-ZAX55	100	32	100	lisse	135	22	45	M8	20	38
LWGX-TPA 101XKF-ZAX51	LWGX-TPA 101XKF-FI-ZAX51	100	32	100	à billes (C)	135	18	62	M6	30	38
LWGX-TPA 101XKF-ZAX55	LWGX-TPA 101XKF-FI-ZAX55	100	32	100	à billes (C)	135	22	45	M8	20	38
LWGX-TPA 126G-ZAX51	LWGX-TPA 126G-FI-ZAX51	125	32	110	lisse	160	18	62	M6	30	40
LWGX-TPA 126G-ZAX55	LWGX-TPA 126G-FI-ZAX55	125	32	110	lisse	160	22	45	M8	20	40
LWGX-TPA 126XKF-ZAX51	LWGX-TPA 126XKF-FI-ZAX51	125	32	110	à billes (C)	160	18	62	M6	30	40
LWGX-TPA 126XKF-ZAX55	LWGX-TPA 126XKF-FI-ZAX55	125	32	110	à billes (C)	160	22	45	M8	20	40

Autres dimensions de tige sur demande

Variantes/accessoires



	illustration version moyeu lisse	en version conductible d'électricité, non tachant, gris	pédale d'immobilisation en couleur spéciale
Description technique page		50	
Complément de référence		LWGXE-...-ELS	
Livrables pour		toutes les versions roulement à billes*	sur demande

* La capacité de charge diminue de 35 % pour la version conductible d'électricité

Variantes / accessoires pour les roulettes en matière synthétique Blickle WAVE

Blocage centralisé « central-stop » avec tige

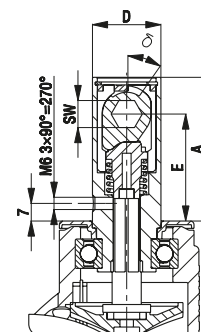
Complément de référence	Hauteur de tige (A) [mm]	Angles de mise en action (δ)	\emptyset tige (D) [mm]	Distance platine - centre du six pans (E) [mm]	Dimension de clé (SW) [mm]
-CS11	58,5	35 °	28	43,5	11

Ce système de blocage bloque par friction la couronne du pivot et la roue. L'actionnement est réalisé par un levier central relié au chariot par une tringlerie de freinage.

Aperçu des avantages :

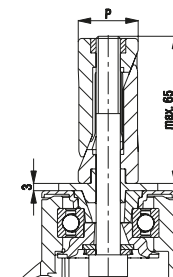
- petit angle de mise en action pour des efforts de déblocage et d'actionnement limités
- conception à faible encombrement grâce au mécanisme de freinage intégré dans la tige électro-zinguée, passivée bleu, sans Cr6
- Possibilité d'actionnement centralisé par 2 ou 4 roulettes à l'aide d'une tringlerie de freinage. Ceci offre la plus haute flexibilité par rapport à la position et à la version du levier de frein.
- La friction permet de ne pas détruire le blocage en cas de dépassement de l'effort de freinage.

Disponible pour toutes les roulettes en matière synthétique Blickle WAVE (sauf inoxydable).



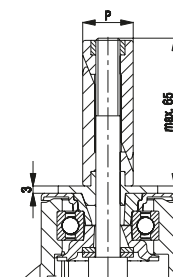
Fixation par douille expansible en matière synthétique pour tubes ronds

Complément de référence	Complément de référence Version inoxydable	Dimension intérieure du tube (P) [mm]	Disponible pour toutes les roulettes en matière synthétique Blickle WAVE à trou central \emptyset 11 mm sauf version conductible d'électricité. La roulette et la douille expansible sont verrouillées mécaniquement par emboîtement. La longueur de montage maximale est de 65 mm. La hauteur totale de la roulette augmente de 3 mm. Description détaillée : page 105
-ER52	-EXR52	\emptyset 20–25	
-ER53	-EXR53	\emptyset 25–30	
-ER54	-EXR54	\emptyset 30–35	
-ER55	-EXR55	\emptyset 35–40	



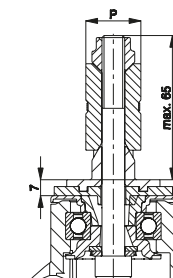
Fixation par douille expansible en matière synthétique pour tubes carrés

Complément de référence	Complément de référence Version inoxydable	Dimension intérieure du tube (P) [mm]	Disponible pour toutes les roulettes en matière synthétique Blickle WAVE à trou central \emptyset 11 mm sauf version conductible d'électricité. La roulette et la douille expansible sont verrouillées mécaniquement par emboîtement. La longueur de montage maximale est de 65 mm. La hauteur totale de la roulette augmente de 3 mm. Description détaillée : page 105
-EV52	-EXV52	\square 18–21	
-EV53	-EXV53	\square 21–25	
-EV54	-EXV54	\square 25–29	
-EV55	-EXV55	\square 29–32	
-EV57	-EXV57	\square 32–38,5	



Fixation par douille expansible en métal pour tubes ronds et carrés

Complément de référence	Dimension intérieure du tube rond (P) [mm]	Dimension intérieure du tube carré (P) [mm]	Disponible pour toutes les roulettes en matière synthétique Blickle WAVE à trou central \emptyset 11 mm sauf version inoxydable. La roulette et la douille expansible sont verrouillées mécaniquement par emboîtement. La longueur de montage maximale est de 65 mm. La hauteur totale de la roulette augmente de 7 mm. Description détaillée : page 105
-E51	\emptyset 17–19	\square 17–19	
-E52	\emptyset 20–25	\square 18–21	
-E53	\emptyset 25–30	\square 21–25	
-E54	\emptyset 30–35	\square 25–29	
-E55	\emptyset 35–40	\square 29–32	
-E57	\emptyset 39–45	\square 32–38,5	



Variantes / accessoires pour les roulettes en matière synthétique Blickle WAVE

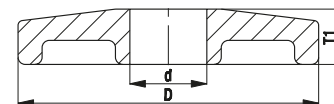
Butoirs pour tubes ronds et carrés

Référence Matière synthétique (polyéthylène)	Référence Caoutchouc plein	Ø roue (D) [mm]	Largeur roue (T1) [mm]	Alésage (d) [mm]
Couleur gris blanc				
AW 100/R25		100	17,5	Ø 25
AW 100/V25		100	17,5	□ 25 x 25
AW 125/R25		125	17,5	Ø 25
AW 125/V25		125	17,5	□ 25 x 25
Couleur gris argent				
AG 100/R25		100	17,5	Ø 25
AG 100/V25		100	17,5	□ 25 x 25
AG 125/R25		125	17,5	Ø 25
AG 125/V25		125	17,5	□ 25 x 25
Couleur grise				
	ARG 75/R10	75	23	Ø 10
	ARG 100/R26	100	23	Ø 26
	ARG 100/R32	100	23	Ø 32
	ARG 125/R26	125	23	Ø 26
	ARG 125/R32	125	23	Ø 32

Les butoirs réduisent les risques d'endommagement des murs et des appareils en cas de collision. Les butoirs pour tubes ronds et carrés sont fixés ou enfilés sur les parties extérieures des cadres tubulaires de l'appareil.

Série AW/AG :
En matière synthétique polyéthylène souple, dureté 48 Shore D, non tachant, couleur gris blanc RAL 9002 (AW), ou gris argent RAL 7001 (AG).

Série ARG :
En caoutchouc plein, dureté 75 Shore A, non tachant, couleur gris (similaire à RAL 7001).
Description détaillée : page 116



Butoirs tournants en matière synthétique (polyéthylène)

Complément de référence vis électro-zinguée	Complément de référence vis inoxydable	Ø roue (D) [mm]	Largeur roue (T1) [mm]	Tige filetée (Ø x hauteur) (d x Q) [mm]
Couleur gris blanc				
-AMW100	-AMWX100	100	17,5	M10 x 27
-AMW125	-AMWX125	125	17,5	M10 x 27
Couleur gris argent				
-AMG100	-AMGX100	100	17,5	M10 x 27
-AMG125	-AMGX125	125	17,5	M10 x 27

Autres dimensions et couleurs spéciales sur demande.

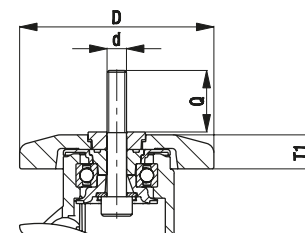
Les butoirs réduisent les risques d'endommagement des murs et des appareils en cas de collision. Les butoirs tournants empêchent de plus d'érafler les murs en cas de collision.

Séries -AMW/-AMG :
En polyéthylène synthétique souple, dureté 48 Shore D, non tachant, avec douille de friction en matière synthétique hautement résistante, couleur gris blanc RAL 9002 (-AMW) ou couleur gris argent RAL 7001 (-AMG).

Les butoirs sont montés directement sur les roulettes en matière synthétique à l'aide de vis DIN 912 zinguées (-AMW/-AMG) ou inoxydables (-AMWX/-AMGX).

Les roulettes en matière synthétique avec butoir tournant sont montées sur l'appareil avec la vis en saillie (tige filetée). Disponible pour toutes les roulettes en matière synthétique Blickle WAVE à trou central Ø 11 mm.

La hauteur totale de la roulette augmente de 9 mm.
Description détaillée : page 116



Série LKDG-PUA

Roulettes jumelées en matière synthétique, couleur gris clair, roues à bande de roulement polyuréthane thermoplastique

110 kg

-20 °C à +70 °C



Monture : série LKDG

- polyamide 6 de première qualité, non cassant
- moyeu lisse en matière synthétique de première qualité dans la couronne du pivot
- tige filetée en acier, zinguée
- couleur gris clair RAL 7035

Roue : série PUA

- bande de roulement : polyuréthane thermoplastique de première qualité (TPU), dureté 92 Shore A, couleur noir, non tachant, non marquant par contact
- corps de roue : polyamide 6 de première qualité, non cassant, couleur gris clair RAL 7035

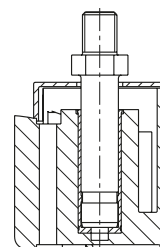
Autres caractéristiques :

- résistance à la température : brièvement jusqu'à +80 °C
- les températures ambiantes supérieures à +30 °C réduisent la capacité de charge

Autres détails :

- série de montures : page 89
- blocage : page 112-113
- types de moyeu : page 84-85

BLICKLE DESIGN LINE



Roulettes pivotantes	Roulettes avec blocage « Radstop »	Ø roue [mm]	Largeur roue [mm]	Largeur roulette [mm]	Capacité de charge [kg]	Type de moyeu	Hauteur totale six pans inclus [mm]	Tige filetée [mm]	Déport pivotante [mm]
LKDG-PUA 100G	LKDG-PUA 100G-RA	100	2 x 19	63	110	lisse	121	M12 x 20	33

Variantes/accessoires



	avec platine à visser en acier, zinguée 60x60 mm 40x40/46x46 mm	en version inoxydable	en couleur spéciale
Description technique page	106		
Complément de référence	-P23		
Livrables pour	tous*	sur demande	sur demande

* Hauteur totale +2 mm

Série LKDB-PUA

Roulettes jumelées en matière synthétique, couleur noir, roues à bande de roulement polyuréthane thermoplastique

50–110 kg

-20 °C à +70 °C



Monture : série LKDB

- polyamide 6 de première qualité, non cassant
- moyeu lisse en matière synthétique de première qualité dans la couronne du pivot
- tige filetée en acier, zinguée
- couleur noir RAL 9005

Roue : série PUA

- bande de roulement : polyuréthane thermoplastique de première qualité (TPU), dureté 92 Shore A, couleur noir, non tachant, non marquant par contact
- corps de roue : polyamide 6 de première qualité, non cassant, couleur noir RAL 9005

Autres caractéristiques :

- résistance à la température : brièvement jusqu'à +80 °C
- les températures ambiantes supérieures à +30 °C réduisent la capacité de charge

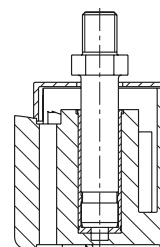
Autres détails :

- série de montures : page 89
- blocage : page 112–113
- types de moyeu : page 84–85



BLICKLE
DESIGN LINE

2



Roulettes pivotantes	Roulettes avec blocage « Radstop »	Ø roue [mm]	Largeur roue [mm]	Largeur roulette [mm]	Capacité de charge [kg]	Type de moyeu	Hauteur totale six pans inclus [mm]	Tige filetée [mm]	Déport pivotante [mm]
LKDB-PUA 50G	LKDB-PUA 50G-RA	50	2 x 12	51	50	lisse	61	M8 x 15	20
LKDB-PUA 75G	LKDB-PUA 75G-RA	75	2 x 15	55	75	lisse	83	M10 x 15	24
LKDB-PUA 100G	LKDB-PUA 100G-RA	100	2 x 19	63	110	lisse	121	M12 x 20	33

Les roulettes ne sont pas homologuées pour les chaises de bureau

Variantes/accessoires



illustration LKDB-PUA 50G-RA	en version conductible d'électricité, couleur noir, non tachant, 98 Shore A	avec tige à clips Ø 11 x 19,5	avec platine à visser en acier, zinguée 38x38 mm 25x25/27x27 mm	avec platine à visser en acier, zinguée 60x60 mm 40x40/46x46 mm	en version inoxydable	en couleur spéciale
Description technique page	50	105	106	106		
Complément de référence	-ELS	-ES	-P20	-P23		
Livrables pour	tous	roue Ø 50–75 mm*	roue Ø 50–75 mm**	roue Ø 75–100 mm***	sur demande	sur demande

* Hauteur totale -3 mm

** Hauteur totale +5 mm

*** Hauteur totale roue Ø 75 + 5 mm, roue Ø 100 + 2 mm

Série LKD-PATH

Roulettes jumelées en matière synthétique Blickle MOVE à trou central, couleur gris blanc, roue à bande de roulement polyuréthane thermoplastique



100–125 kg

-20 °C à +60 °C

Monture : série LKD

- polyamide 6 de première qualité, non cassant
- deux roulements à billes étanches des deux côtés dans la couronne du pivot
- trou central
- couleur gris blanc RAL 9002
- design moderne, esthétique

Roue : série PATH

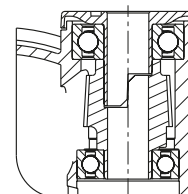
- bande de roulement : polyuréthane thermoplastique de première qualité (TPU), dureté 94 Shore A, couleur gris foncé, non tachant, non marquant par contact
- corps de roue : polyamide 6 de première qualité, non cassant, couleur gris blanc RAL 9002

Autres caractéristiques :

- les températures ambiantes supérieures à +30 °C réduisent la capacité de charge

Autres détails :

- série de montures : page 89
- blocage : page 112–113
- série de roues : page 61
- types de moyeu : page 84–85



Roulettes pivotantes	Roulettes avec blocage « stop-fix »	Ø roue [mm]	Largeur roue [mm]	Largeur roulette [mm]	Capacité de charge [kg]	Type de moyeu	Hauteur totale [mm]	Ø platine [mm]	Ø trou central [mm]	Déport pivotante [mm]
LKD-PATH 100K	LKD-PATH 100K-FI	100	2 x 18	71	100	à billes	103	42	13	31
LKD-PATH 100K-11	LKD-PATH 100K-11-FI	100	2 x 18	71	100	à billes	103	42	11	31
LKD-PATH 100K-9	LKD-PATH 100K-9-FI	100	2 x 18	71	100	à billes	103	42	9	31
LKD-PATH 125K	LKD-PATH 125K-FI	125	2 x 20	80	125	à billes	130	45	13	40
LKD-PATH 125K-11	LKD-PATH 125K-11-FI	125	2 x 20	80	125	à billes	130	45	11	40

Roulettes jumelées en matière synthétique en version inoxydable voir page 176

Roulette pivotante avec blocage « stop-fix » de série avec levier rapide pour faciliter le desserrage



Variantes/accessoires *



	en version conductible d'électricité, non tachant gris	avec blocage combiné de roue et de direction (1 x 360°)	roulette avec hauteur de construction spéciale 121 / 135 mm	avec tige filetée M10 x 20 M12 x 20	roue Ø 150 mm	avec platine à visser	en couleur spéciale
Description technique page	50	115		104		106	
Complément de référence	-ELS	-RIFI	LKDH-...	-GS10 / -GS12		-P25/ -P26	
Livrables pour	tous	roue Ø 125 mm	roue Ø 100 / 125 mm	tous à trou central Ø 13 mm	sur demande	sur demande**	sur demande

* Autres variantes / accessoires : fixation de la douille expansible pour toutes les roulettes à trou central Ø 11 mm sur demande (sauf version LKDH) hauteur totale +5 mm, voir page 180

** La hauteur totale de la roulette augmente de 8 mm

Série LKD-PATH

Roulettes jumelées en matière synthétique Blickle MOVE avec tige, couleur gris blanc, roue à bande de roulement polyuréthane thermoplastique

100–125 kg

-20 °C à +60 °C

Monture : série LKD

- polyamide 6 de première qualité, non cassant
- deux roulements à billes étanches des deux côtés dans la couronne du pivot
- tige en acier, électro-zinguée, passivée bleu (sans Cr6), vissée et sécurisée
- couleur gris blanc RAL 9002
- design moderne, esthétique

Roue : série PATH

- bande de roulement : polyuréthane thermoplastique de première qualité (TPU), dureté 94 Shore A, couleur gris foncé, non tachant, non marquant par contact
- corps de roue : polyamide 6 de première qualité, non cassant, couleur gris blanc RAL 9002

Autres caractéristiques :

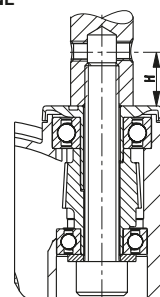
- les températures ambiantes supérieures à +30 °C réduisent la capacité de charge

Autres détails :

- série de montures : page 90
- blocage : page 112–113
- série de roues : page 61
- types de moyeu : page 84–85



BLICKLE
DESIGN LINE



2



Roulettes pivotantes	Roulettes avec blocage « stop-fix »	Ø roue [mm]	Largeur roue [mm]	Largeur roulette [mm]	Capacité de charge [kg]	Type de moyeu	Hauteur totale [mm]	Ø tige [mm]	Longueur tige [mm]	Ø trou transversal [mm]	Position trou transversal (H) [mm]	Déport pivotante [mm]
LKD-PATH 100K-ZA51	LKD-PATH 100K-FI-ZA51	100	2 x 18	71	100	à billes	103	18	62	M6	30	31
LKD-PATH 100K-ZA55	LKD-PATH 100K-FI-ZA55	100	2 x 18	71	100	à billes	103	22	45	M8	20	31
LKD-PATH 125K-ZA51	LKD-PATH 125K-FI-ZA51	125	2 x 20	80	125	à billes	130	18	62	M6	30	40
LKD-PATH 125K-ZA55	LKD-PATH 125K-FI-ZA55	125	2 x 20	80	125	à billes	130	22	45	M8	20	40

Roulettes jumelées en matière synthétique en version inoxydable voir page 177

Roulette pivotante avec blocage « stop-fix » de série avec levier rapide pour faciliter le desserrage



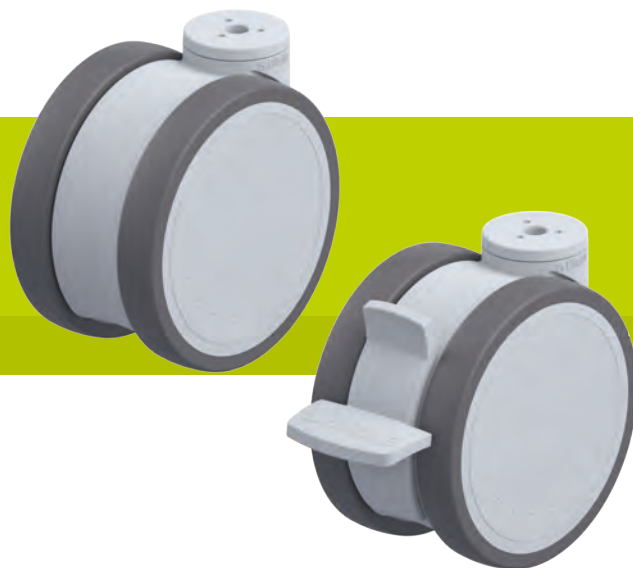
Variantes/accessoires



	en version conductible d'électricité, non tachant gris	avec blocage combiné de roue et de direction (1 x 360°)	roulette avec hauteur de construction spéciale 121 / 135 mm	roue Ø 150 mm	en couleur spéciale
Description technique page	50	115			
Complément de référence	-ELS	-RIFI	LKDH-...		
Livrables pour	tous	roue Ø 125 mm	roue Ø 100 / 125 mm	sur demande	sur demande

Série LKDG-PATH

Roulettes jumelées en matière synthétique Blickle MOVE à trou central, couleur gris argent, roue à bande de roulement polyuréthane thermoplastique



100–125 kg

-20 °C à +60 °C

Monture : série LKDG

- polyamide 6 de première qualité, non cassant
- deux roulements à billes étanches des deux côtés dans la couronne du pivot
- trou central
- couleur gris argent RAL 7001
- design moderne, esthétique

Roue : série PATH

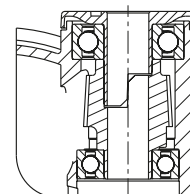
- bande de roulement : polyuréthane thermoplastique de première qualité (TPU), dureté 94 Shore A, couleur gris foncé, non tachant, non marquant par contact
- corps de roue : polyamide 6 de première qualité, non cassant, couleur gris argent RAL 7001

Autres caractéristiques :

- les températures ambiantes supérieures à +30 °C réduisent la capacité de charge

Autres détails :

- série de montures : page 89
- blocage : page 112–113
- série de roues : page 61
- types de moyeu : page 84–85



Roulettes pivotantes	Roulettes avec blocage « stop-fix »	Ø roue [mm]	Largeur roue [mm]	Largeur roulette [mm]	Capacité de charge [kg]	Type de moyeu	Hauteur totale [mm]	Ø platine [mm]	Ø trou central [mm]	Déport pivotante [mm]
LKDG-PATH 100K	LKDG-PATH 100K-FI	100	2 x 18	71	100	à billes	103	42	13	31
LKDG-PATH 100K-11	LKDG-PATH 100K-11-FI	100	2 x 18	71	100	à billes	103	42	11	31
LKDG-PATH 100K-9	LKDG-PATH 100K-9-FI	100	2 x 18	71	100	à billes	103	42	9	31
LKDG-PATH 125K	LKDG-PATH 125K-FI	125	2 x 20	80	125	à billes	130	45	13	40
LKDG-PATH 125K-11	LKDG-PATH 125K-11-FI	125	2 x 20	80	125	à billes	130	45	11	40

Roulettes jumelées en matière synthétique en version inoxydable voir page 178

Roulette pivotante avec blocage « stop-fix » de série avec levier rapide pour faciliter le desserrage



Variantes/accessoires *



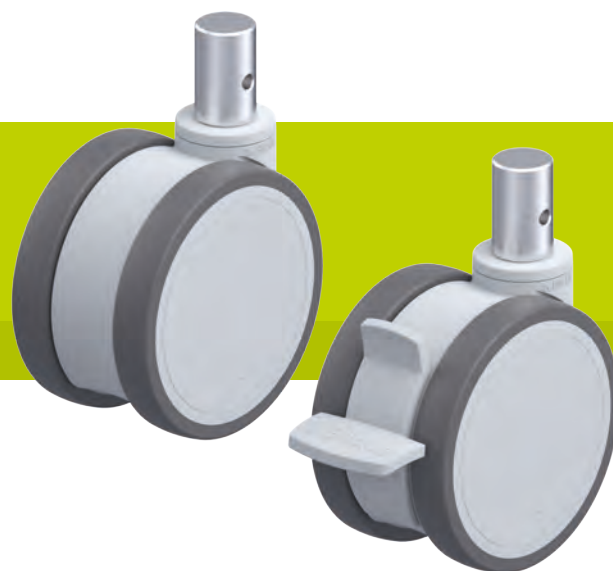
	en version conductible d'électricité, non tachant	avec blocage combiné de roue et de direction (1 x 360°)	roulette avec hauteur de construction spéciale 135 mm	avec tige filetée M10 x 20 M12 x 20	Ø roue 150 mm	avec platine à visser	en couleur spéciale
Description technique page	50	115		104		106	
Complément de référence	-ELS	-RIFI	LKDGH-...	-GS10 / -GS12		-P25/ -P26	
Livrables pour	tous	Ø roue 125 mm	Ø roue 100 / 125 mm	tous à trou central Ø 13 mm	sur demande	sur demande**	sur demande

* Autres variantes / accessoires : fixation de la douille expansible pour toutes les roulettes à trou central Ø 11 mm sur demande (sauf version LKDGH), hauteur totale +5 mm, voir page 180

** La hauteur totale de la roulette augmente de 8 mm

Série LKDG-PATH

Roulettes jumelées en matière synthétique Blickle MOVE avec tige, couleur gris argent, roue à bande de roulement polyuréthane thermoplastique



100–125 kg

-20 °C à +60 °C

Monture : série LKDG

- polyamide 6 de première qualité, non cassant
- deux roulements à billes étanches des deux côtés dans la couronne du pivot
- tige en acier, électro-zinguée, passivée bleu (sans Cr6), vissée et sécurisée
- couleur gris argent RAL 7001
- design moderne, esthétique

Roue : série PATH

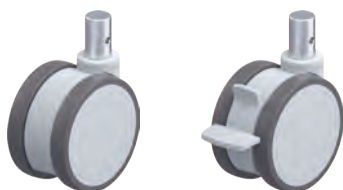
- bande de roulement : polyuréthane thermoplastique de première qualité (TPU), dureté 94 Shore A, couleur gris foncé, non tachant, non marquant par contact
- corps de roue : polyamide 6 de première qualité, non cassant, couleur gris argent RAL 7001

Autres caractéristiques :

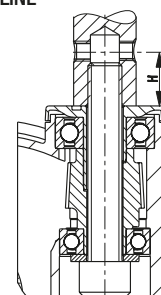
- les températures ambiantes supérieures à +30 °C réduisent la capacité de charge

Autres détails :

- série de montures : page 89
- blocage : page 112–113
- série de roues : page 61
- types de moyeu : page 84–85



BLICKLE DESIGN LINE



2

Roulettes pivotantes	Roulettes avec blocage « stop-fix »	Ø roue [mm]	Largeur roue [mm]	Largeur roulette [mm]	Capacité de charge [kg]	Type de moyeu	Hauteur totale [mm]	Ø tige [mm]	Longueur tige [mm]	Ø trou transversal [mm]	Position trou transversal (H) [mm]	Déport pivotante [mm]
LKDG-PATH 100K-ZA51	LKDG-PATH 100K-FI-ZA51	100	2 x 18	71	100	à billes	103	18	62	M6	30	31
LKDG-PATH 100K-ZA55	LKDG-PATH 100K-FI-ZA55	100	2 x 18	71	100	à billes	103	22	45	M8	20	31
LKDG-PATH 125K-ZA51	LKDG-PATH 125K-FI-ZA51	125	2 x 20	80	125	à billes	130	18	62	M6	30	40
LKDG-PATH 125K-ZA55	LKDG-PATH 125K-FI-ZA55	125	2 x 20	80	125	à billes	130	22	45	M8	20	40

Roulettes jumelées en matière synthétique en version inoxydable voir page 179

Roulette pivotante avec blocage « stop-fix » de série avec levier rapide pour faciliter le desserrage



Variantes/accessoires



	en version conductible d'électricité, non tachant gris	avec blocage combiné de roue et de direction (1 x 360°)	roulette avec hauteur de construction spéciale 121 / 135 mm	roue Ø 150 mm	en couleur spéciale
Description technique page	50	115			
Complément de référence	-ELS	-RIFI	LKDGH-...		
Livrables pour	tous	roue Ø 125 mm	roue Ø 100 / 125 mm	sur demande	sur demande

Série LKDX-PATH

Roulettes jumelées en matière synthétique Blickle MOVE, inoxydable, à trou central, couleur gris blanc, roue à bande de roulement polyuréthane thermoplastique



100–125 kg

-20 °C à +60 °C

Monture : série LKDX

- polyamide 6 de première qualité, non cassant
- deux roulements à billes inoxydables, étanches des deux côtés dans la couronne du pivot
- trou central
- couleur gris blanc RAL 9002
- toutes les pièces y compris le matériel d'axe résistent à la corrosion
- design moderne, esthétique

Roue : série PATH

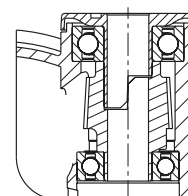
- bande de roulement : polyuréthane thermoplastique de première qualité (TPU), dureté 94 Shore A, couleur gris foncé, non tachant, non marquant par contact
- corps de roue : polyamide 6 de première qualité, non cassant, couleur gris blanc RAL 9002

Autres caractéristiques :

- les températures ambiantes supérieures à +30 °C réduisent la capacité de charge

Autres détails :

- série de montures : page 90
- blocage : page 112–113
- série de roues : page 61
- types de moyeu : page 84–85



Roulettes pivotantes	Roulettes avec blocage « stop-fix »	Ø roue [mm]	Largeur roue [mm]	Largeur roulette [mm]	Capacité de charge [kg]	Type de moyeu	Hauteur totale [mm]	Ø platine [mm]	Ø trou central [mm]	Déport pivotante [mm]
LKDX-PATH 100XK	LKDX-PATH 100XK-FI	100	2 x 18	71	100	à billes	103	42	13	31
LKDX-PATH 100XK-11	LKDX-PATH 100XK-11-FI	100	2 x 18	71	100	à billes	103	42	11	31
LKDX-PATH 100XK-9	LKDX-PATH 100XK-9-FI	100	2 x 18	71	100	à billes	103	42	9	31
LKDX-PATH 125XK	LKDX-PATH 125XK-FI	125	2 x 20	80	125	à billes	130	45	13	40
LKDX-PATH 125XK-11	LKDX-PATH 125XK-11-FI	125	2 x 20	80	125	à billes	130	45	11	40

Roulette pivotante avec blocage « stop-fix » de série avec levier rapide pour faciliter le desserrage



Variantes/accessoires *



	en version conductible d'électricité, non tachant	avec blocage combiné de roue et de direction (1 x 360°)	roulette avec hauteur de construction spéciale 121 / 135 mm	avec tige filetée, en acier inox M10 x 20 M12 x 20	roue Ø 150 mm	avec platine à visser	en couleur spéciale
Description technique page	50	115		104		106	
Complément de référence	-ELS	-RIFI	LKDXH-...	-GSX10 / -GSX12		-PX25 / -PX26	
Livrables pour	tous	roue Ø 125 mm	roue Ø 100 / 125 mm	tous à trou central Ø 13 mm	sur demande	sur demande**	sur demande

* **Autres variantes / accessoires :** fixation de la douille expansible pour toutes les roulettes à trou central Ø 11 mm sur demande (sauf version LKDXH), hauteur totale +5 mm, voir page 180

** La hauteur totale de la roulette augmente de 8 mm

Série LKDX-PATH

Roulettes jumelées en matière synthétique Blickle MOVE, inoxydables, avec tige, couleur gris blanc, roue à bande de roulement polyuréthane thermoplastique



100–125 kg

-20 °C à +60 °C

Monture : série LKDX

- polyamide 6 de première qualité, non cassant
- deux roulements à billes inoxydables, étanches des deux côtés dans la couronne du pivot
- avec tige en acier inoxydable, vissée et sécurisée
- couleur gris blanc RAL 9002
- toutes les pièces y compris le matériel d'axe résistent à la corrosion
- design moderne, esthétique

Roue : série PATH

- bande de roulement : polyuréthane thermoplastique de première qualité (TPU), dureté 94 Shore A, couleur gris foncé, non tachant, non marquant par contact
- corps de roue : polyamide 6 de première qualité, non cassant, couleur gris blanc RAL 9002

Autres caractéristiques :

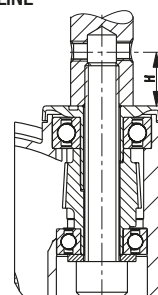
- les températures ambiantes supérieures à +30 °C réduisent la capacité de charge

Autres détails :

- série de montures : page 90
- blocage : page 112–113
- série de roues : page 61
- types de moyeu : page 84–85



2



Roulettes pivotantes	Roulettes avec blocage « stop-fix »	Ø roue [mm]	Largeur roue [mm]	Largeur roulette [mm]	Capacité de charge [kg]	Type de moyeu	Hauteur totale [mm]	Ø tige [mm]	Longueur tige [mm]	Ø trou transversal [mm]	Position trou transversal (H) [mm]	Déport pivotante [mm]
LKDX-PATH 100XK-ZAX51	LKDX-PATH 100XK-FI-ZAX51	100	2 x 18	71	100	à billes	103	18	62	M6	30	31
LKDX-PATH 100XK-ZAX55	LKDX-PATH 100XK-FI-ZAX55	100	2 x 18	71	100	à billes	103	22	45	M8	20	31
LKDX-PATH 125XK-ZAX51	LKDX-PATH 125XK-FI-ZAX51	125	2 x 20	80	125	à billes	130	18	62	M6	30	40
LKDX-PATH 125XK-ZAX55	LKDX-PATH 125XK-FI-ZAX55	125	2 x 20	80	125	à billes	130	22	45	M8	20	40

Roulette pivotante avec blocage « stop-fix » de série avec levier rapide pour faciliter le desserrage



Variantes/accessoires



	en version conductible d'électricité, non tachant	avec blocage combiné de roue et de direction (1 x 360°)	roulette avec hauteur de construction spéciale 121 / 135 mm	roue Ø 150 mm	en couleur spéciale
Description technique page	50	115			
Complément de référence	-ELS	-RIFI	LKDXH-...		
Livrables pour	tous	roue Ø 125 mm	roue Ø 100 / 125 mm	sur demande	sur demande

Série LKDGX-PATH

Roulettes jumelées en matière synthétique Blickle MOVE, inoxydables, à trou central, couleur gris argent, roue à bande de roulement polyuréthane thermoplastique



100–125 kg

-20 °C à +60 °C

Monture : série LKDGX

- polyamide 6 de première qualité, non cassant
- deux roulements à billes inoxydables, étanches des deux côtés dans la couronne du pivot
- trou central
- couleur gris argent RAL 7001
- toutes les pièces y compris le matériel d'axe résistent à la corrosion
- design moderne, esthétique

Roue : série PATH

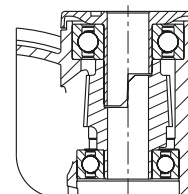
- bande de roulement : polyuréthane thermoplastique de première qualité (TPU), dureté 94 Shore A, couleur gris foncé, non tachant, non marquant par contact
- corps de roue : polyamide 6 de première qualité, non cassant, couleur gris argent RAL 7001

Autres caractéristiques :

- les températures ambiantes supérieures à +30 °C réduisent la capacité de charge

Autres détails :

- série de montures : page 90
- blocage : page 112–113
- série de roues : page 61
- types de moyeu : page 84–85



Roulettes pivotantes	Roulettes avec blocage « stop-fix »	Ø roue [mm]	Largeur roue [mm]	Largeur roulette [mm]	Capacité de charge [kg]	Type de moyeu	Hauteur totale [mm]	Ø platine [mm]	Ø trou central [mm]	Déport pivotante [mm]
LKDGX-PATH 100XK	LKDGX-PATH 100XK-FI	100	2 x 18	71	100	à billes	103	42	13	31
LKDGX-PATH 100XK-11	LKDGX-PATH 100XK-11-FI	100	2 x 18	71	100	à billes	103	42	11	31
LKDGX-PATH 100XK-9	LKDGX-PATH 100XK-9-FI	100	2 x 18	71	100	à billes	103	42	9	31
LKDGX-PATH 125XK	LKDGX-PATH 125XK-FI	125	2 x 20	80	125	à billes	130	45	13	40
LKDGX-PATH 125XK-11	LKDGX-PATH 125XK-11-FI	125	2 x 20	80	125	à billes	130	45	11	40

Roulette pivotante avec blocage « stop-fix » de série avec levier rapide pour faciliter le desserrage



Variantes/accessoires *

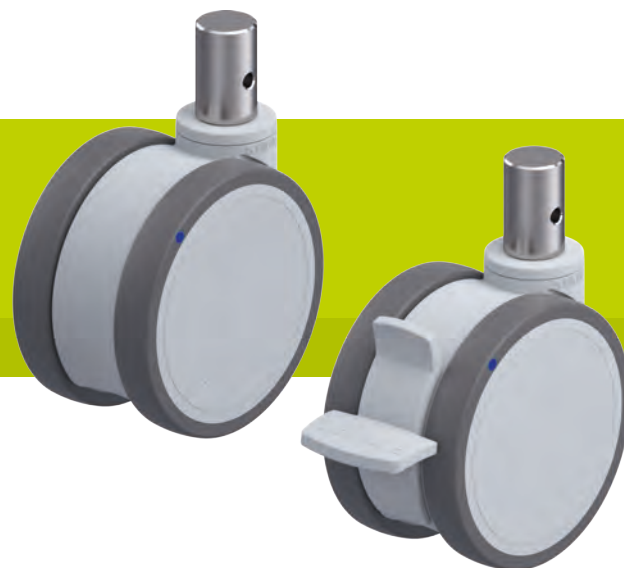


	en version conductible d'électricité, non tachant	avec blocage combiné de roue et de direction (1 x 360°)	roulette avec hauteur de construction spéciale 121 / 135 mm	avec tige filetée, en acier inox M10 x 20 M12 x 20	roue Ø 150 mm	avec platine à visser	en couleur spéciale
Description technique page	50	115		104		106	
Complément de référence	-ELS	-RIFI	LKDGXH-...	-GSX10 / -GSX12		-PX25 / -PX26	
Livrables pour	tous	roue Ø 125 mm	roue Ø 100 / 125 mm	tous à trou central Ø 13 mm	sur demande	sur demande	sur demande

* Autres variantes / accessoires : fixation de la douille expansible pour toutes les roulettes à trou central Ø 11 mm sur demande (sauf version LKDGXH), hauteur totale +5 mm, voir page 180

Série LKDGX-PATH

Roulettes jumelées en matière synthétique Blickle MOVE, inoxydables, avec tige, couleur gris argent, roue à bande de roulement polyuréthane thermoplastique



100–125 kg

-20 °C à +60 °C

Monture : série LKDGX

- polyamide 6 de première qualité, non cassant
- deux roulements à billes inoxydables, étanches des deux côtés dans la couronne du pivot
- avec tige en acier inoxydable, vissée et sécurisée
- couleur gris argent RAL 7001
- toutes les pièces y compris le matériel d'axe résistent à la corrosion
- design moderne, esthétique

Roue : série PATH

- bande de roulement : polyuréthane thermoplastique de première qualité (TPU), dureté 94 Shore A, couleur gris foncé, non tachant, non marquant par contact
- corps de roue : polyamide 6 de première qualité, non cassant, couleur gris argent RAL 7001

Autres caractéristiques :

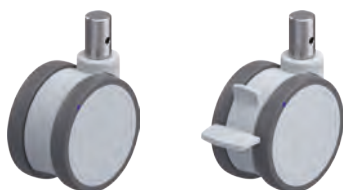
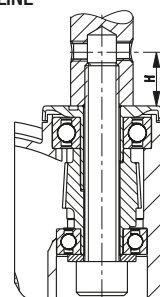
- les températures ambiantes supérieures à +30 °C réduisent la capacité de charge

Autres détails :

- série de montures : page 90
- blocage : page 112–113
- série de roues : page 61
- types de moyeu : page 84–85



2



Roulettes pivotantes	Roulettes avec blocage « stop-fix »	Ø roue [mm]	Largeur roue [mm]	Largeur roulette [mm]	Capacité de charge [kg]	Type de moyeu	Hauteur totale [mm]	Ø tige [mm]	Longueur tige [mm]	Ø trou transversal [mm]	Position trou transversal (H) [mm]	Déport pivotante [mm]
LKDGX-PATH 100XK-ZAX51	LKDGX-PATH 100XK-FI-ZAX51	100	2 x 18	71	100	à billes	103	18	62	M6	30	31
LKDGX-PATH 100XK-ZAX55	LKDGX-PATH 100XK-FI-ZAX55	100	2 x 18	71	100	à billes	103	22	45	M8	20	31
LKDGX-PATH 125XK-ZAX51	LKDGX-PATH 125XK-FI-ZAX51	125	2 x 20	80	125	à billes	130	18	62	M6	30	40
LKDGX-PATH 125XK-ZAX55	LKDGX-PATH 125XK-FI-ZAX55	125	2 x 20	80	125	à billes	130	22	45	M8	20	40

Roulette pivotante avec blocage « stop-fix » de série avec levier rapide pour faciliter le desserrage



Variantes/accessoires



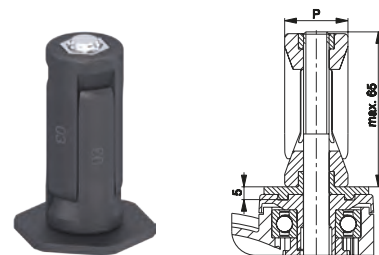
	en version conductible d'électricité, non tachant	avec blocage combiné de roue et de direction (1 x 360°)	roulette avec hauteur de construction spéciale 121 / 135 mm	roue Ø 150 mm	en couleur spéciale
Description technique page	50	115			
Complément de référence	-ELS	-RIFI	LKDGXH-...		
Livrables pour	tous	roue Ø 125 mm	roue Ø 100 / 125 mm	sur demande	sur demande

Variantes / accessoires pour les roulettes jumelées en matière synthétique Blickle MOVE

2

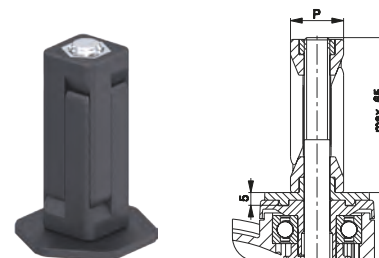
Fixation par douille expansible en matière synthétique pour tubes ronds

Complément de référence	Complément de référence Version inoxydable	Dimension intérieure du tube (P) [mm]	Disponible pour toutes les roulettes en matière synthétique Blickle MOVE sauf version conductible d'électricité. La roulette et la douille expansible sont verrouillées mécaniquement par emboîtement. La longueur de montage maximale est de 65 mm. La hauteur totale de la roulette augmente de 5 mm. Description détaillée : page 105
-ER62	-EXR62	Ø 20–25	
-ER63	-EXR63	Ø 25–30	
-ER64	-EXR64	Ø 30–35	
-ER65	-EXR65	Ø 35–40	



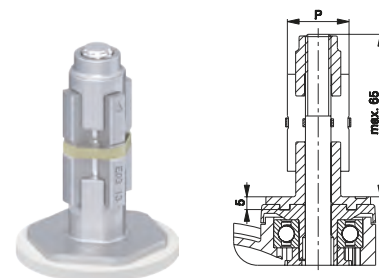
Fixation par douille expansible en matière synthétique pour tubes carrés

Complément de référence	Complément de référence Version inoxydable	Dimension intérieure du tube (P) [mm]	Disponible pour toutes les roulettes en matière synthétique Blickle MOVE sauf version conductible d'électricité. La roulette et la douille expansible sont verrouillées mécaniquement par emboîtement. La longueur de montage maximale est de 65 mm. La hauteur totale de la roulette augmente de 5 mm. Description détaillée : page 105
-EV62	-EXV62	□ 18–21	
-EV63	-EXV63	□ 21–25	
-EV64	-EXV64	□ 25–29	
-EV65	-EXV65	□ 29–32	
-EV67	-EXV67	□ 32–38,5	



Fixation par douille expansible en métal pour tubes ronds et carrés

Complément de référence	Dimension intérieure du tube rond (P) [mm]	Dimension intérieure du tube carré (P) [mm]	Disponible pour toutes les roulettes en matière synthétique Blickle MOVE sauf version inoxydable. La roulette et la douille expansible sont verrouillées mécaniquement par emboîtement. La longueur de montage maximale est de 65 mm. La hauteur totale de la roulette augmente de 5 mm. Description détaillée : page 105
-E61	Ø 17–19	□ 17–19	
-E62	Ø 20–25	□ 18–21	
-E63	Ø 25–30	□ 21–25	
-E64	Ø 30–35	□ 25–29	
-E65	Ø 35–40	□ 29–32	
-E67	Ø 39–45	□ 32–38,5	



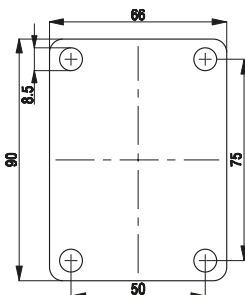
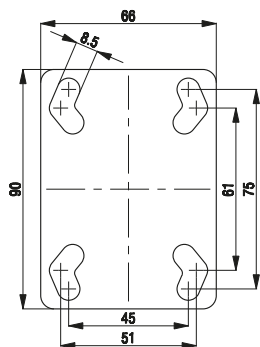
Variantes / accessoires pour les roulettes jumelées en matière synthétique Blickle MOVE

Platines à visser pour roulettes jumelées en matière synthétique Blickle MOVE

Complément de référence	Complément de référence Version inoxydable	Dimension de la platine [mm]	Entraxe trous de fixation [mm]	Ø trou de fixation [mm]	Platine à visser en version électro-zinguée, passivée bleu (sans Cr6) ou en version inoxydable. Disponible sur demande.
-P25	-PX25	90 x 66	75 x 45 / 61 x 51	8,5	
-P26	-PX26	90 x 66	75 x 50	8,5	

Platine n° 25

Platine n° 26



Fixation à tige pour roulettes jumelées en matière synthétique Blickle MOVE

Complément de référence	Complément de référence Version inoxydable	Ø tige P [mm]	Longueur de tige Q [mm]	Ø perçage transversal d [mm]	Position perçage transversal H [mm]
-ZA51	-ZAX51	18	62	M6	30
-ZA55	-ZAX55	22	45	M8	20

Une tige introduite dans un tube ou un perçage correspondant puis verrouillée permet de fixer la roulette. La tige est reliée solidairement à la roulette et doit être bloquée ou fixée à l'aide d'une vis (perçage transversal) pour prévenir toute rotation ou perte.

Les capacités de charges indiquées sont uniquement possibles lorsque la platine de la roulette pivotante est en appui sur la totalité du diamètre.

Une tige en acier inoxydable est disponible pour les roulettes pivotantes en acier inoxydable.
Lors du choix de la fixation à tige, il faut prendre en compte les dimensions indiquées précédemment.

