

Roues antistatiques et conductibles d'électricité



Aide à la sélection

Roues antistatiques et conductibles d'électricité



Série	TPA...-ELS	VPA...-EL	VE...- / V...-EL	ALEV...-EL	ALEV...-SG-AS	PATH...-ELS
Bande de roulement / bandage	Caoutchouc-élastomère thermoplastique	Caoutchouc plein standard		Caoutchouc plein élastique, qualité haute roulabilité, « Blickle EasyRoll »		Polyuréthane thermoplastique
Dureté du revêtement	85 Shore A	80 Shore A	80 Shore A	71 Shore A	65 Shore A	94 Shore A
Non tachant	✓	–	–	–	✓	✓
Corps de roue / jante	polypropylène	polypropylène	tôle d'acier	aluminium	aluminium	polyamide
Ø roue	50–200 mm	50–150 mm	80–250 mm	100–250 mm	100–250 mm	50–200 mm
Capacité de charge jusqu'à	160 kg	100 kg	295 kg	650 kg	550 kg	325 kg
Résistance au roulage	■ ■ ■ ■ ■	■ ■ ■ ■ ■	■ ■ ■ ■ ■	■ ■ ■ ■ ■	■ ■ ■ ■ ■	■ ■ ■ ■ ■
Protection du sol / stabilité et bruit de roulement	■ ■ ■ ■ ■	■ ■ ■ ■ ■	■ ■ ■ ■ ■	■ ■ ■ ■ ■	■ ■ ■ ■ ■	■ ■ ■ ■ ■
Vitesses jusqu'à	4 km/h	4 km/h	4 km/h	10 km/h	10 km/h	4 km/h
Conductibilité électrique (résistance ohmique)	≤ 10 ⁴ Ω	≤ 10 ⁴ Ω	≤ 10 ⁴ Ω	≤ 10 ⁴ Ω	≤ 10 ⁷ Ω	≤ 10 ⁴ Ω
Description de roue voir	page 426	page 427	page 428	page 429	page 430	Page 431
Roulettes fixes et pivotantes voir	page 123–126, 187–188, 390–391, 399–400	page 128–132	page 196–198 / 201	page 222–227	page 222–227	page 137–140, 259–262, 394–395, 407–408

■ ■ ■ ■ ■ excellent

■ ■ ■ ■ ■ très bien

■ ■ ■ ■ bien

■ ■ satisfaisant

■ passable

✓ oui – non



ALTH...-AS	ALST...-AS	PP...-EL	PO...-ELS	G	SVS
Élastomère de polyuréthane Blickle Extrathane®	Élastomère de polyuréthane Blickle Softthane®	Polypropylène	Polyamide	Fonte grise	Acier d'amélioration
92 Shore A	75 Shore A	60 Shore D	70 Shore D	180–220 HB	190–230 HB
✓	✓	–	✓	–	✓
aluminium	aluminium	polypropylène	polyamide	fonte grise	acier d'amélioration
80–250 mm	100–200 mm	100–200 mm	80–200 mm	80–250 mm	65–300 mm
1 250 kg	750 kg	450 kg	600 kg	1 400 kg	15 000 kg
■ ■ ■ ■ ■ □	■ ■ ■ ■ ■ □	■ ■ ■ ■ ■ □	■ ■ ■ ■ ■ ■	■ ■ ■ ■ ■ ■	■ ■ ■ ■ ■ ■
■ ■ ■ ■ ■ □	■ ■ ■ ■ ■ □	■ ■ □ □ □ □	■ ■ □ □ □ □	■ □ □ □ □ □	■ □ □ □ □ □
10 km/h	10 km/h	4 km/h	4 km/h	4 km/h	4 km/h
≤ 10 ⁷ Ω	≤ 10 ⁷ Ω	≤ 10 ⁴ Ω	≤ 10 ⁴ Ω	≤ 10 ⁴ Ω	≤ 10 ⁴ Ω
page 432	page 433	page 434	page 435	page 436	page 437
page 275–281	page 295–300	page 337–339	page 345–354, 417–420	page 377–381, 469–470	page 383–384

Série TPA...-ELS

Roues à bande de roulement caoutchouc thermoplastique, avec corps de roue polypropylène, conductible d'électricité, non tachant

30–160 kg

Dureté du revêtement

85 Shore A

Protection du sol / stabilité et bruit de roulement

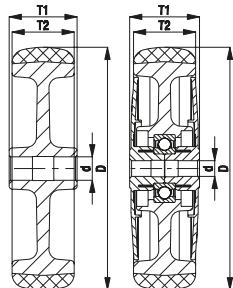
bien

Résistance au roulement

très bien

Résistance à l'usure

satisfaisant



moyeu lisse roulement à billes (C) version KF



Bandage / bande de roulement :

- caoutchouc-élastomère thermoplastique de première qualité (TPE), dureté 85 Shore A
- faible résistance au pivotement et au roulement
- couleur gris, non tachant
- liaison non démontable, inaltérable avec le corps de roue

Corps de roue :

- polypropylène de première qualité, non cassant
- couleur noir

Autres caractéristiques :

- version KF : avec grand pare-fils en matière synthétique
- version KFD : avec grand pare-fils en matière synthétique, avec étanchéité du roulement à billes supplémentaire
- très haute résistance aux produits chimiques contre de nombreux agents agressifs
- résistance à la température : -20 °C à +60 °C, capacité de charge réduite au-delà de +30 °C
- bande de roulement contenant de l'huile, marquage par contact possible sur sols délicats. alternatives : série VPA, PATH
- dissipation des charges électriques (résistance ohmique) $\leq 10^4 \Omega$

Autres détails :

- série de roues : page 60
- bande de roulement : page 52
- types de moyeu : page 84–85
- résistance aux produits chimiques : page 51

Roues

Roues	Ø roue (D) [mm]	Largeur roue (T2) [mm]	Capacité de charge [kg]	Type de moyeu	Alésage Ø (d) [mm]	Longueur de moyeu (T1) [mm]
TPA 50/8G-ELS	50	19	30	lisse	8	22
TPA 50/6KF-ELS	50	19	30	à billes (C)	6	23
TPA 50/6KFD-ELS	50	19	30	à billes (C)	6	23
TPA 75/8G-ELS	75	25	50	lisse	8	29,5
TPA 75/6KF-ELS	75	25	50	à billes (C)	6	31
TPA 75/6KFD-ELS	75	25	50	à billes (C)	6	31
TPA 80/12G-ELS	80	32	65	lisse	12	35
TPA 80/8KF-ELS	80	32	65	à billes (C)	8	36
TPA 80/8KFD-ELS	80	32	65	à billes (C)	8	36
TPA 100/8G-ELS	100	25	60	lisse	8	29,5
TPA 101/12G-ELS	100	32	70	lisse	12	35
TPA 102/12G-ELS	100	32	70	lisse	12	45
TPA 101/8KF-ELS	100	32	70	à billes (C)	8	36
TPA 101/8KFD-ELS	100	32	70	à billes (C)	8	36
TPA 102/8KF-ELS	100	32	70	à billes (C)	8	46
TPA 102/8KFD-ELS	100	32	70	à billes (C)	8	46
TPA 126/12G-ELS	125	32	80	lisse	12	35
TPA 127/12G-ELS	125	32	80	lisse	12	45
TPA 126/8KF-ELS	125	32	80	à billes (C)	8	36
TPA 126/8KFD-ELS	125	32	80	à billes (C)	8	36
TPA 127/8KF-ELS	125	32	80	à billes (C)	8	46
TPA 127/8KFD-ELS	125	32	80	à billes (C)	8	46
TPA 160/20G-ELS	160	40	130	lisse	20	60
TPA 200/20G-ELS	200	40	160	lisse	20	60

Séries de roulettes



	LPA-TPA / LKPA-TPA	LDA-TPA	LE-TPA	LPXA-TPA / LKPA-TPA	LEX-TPA
Page	124	126	187	391	399
Classe de capacité de charge					
Livrables pour	roue Ø 50–125 mm*	roue Ø 50–75 mm*	roue Ø 80–200 mm*	roue Ø 50–125 mm*	roue Ø 80–200 mm*

* Autres séries de roulettes avec trou central : LRA-TPA / LKRA-TPA (page 123), LMDA-TPA (page 125), LER-TPA (page 188), LRXA-TPA / LKRXA-TPA (page 390), LEXR-TPA (page 400)

Série VPA...-EL

Roues à bandage caoutchouc plein, avec jante en matière synthétique conductible d'électricité

30–100 kg

Dureté du revêtement

80 Shore A

Protection du sol / stabilité et bruit de roulage

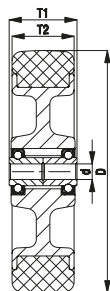
très bien

Résistance au roulage

bien

Résistance à l'usure

passable



Bandage / bande de roulement :

- caoutchouc plein de première qualité, dureté 80 Shore A
- confort de roulage très élevé
- extrême protection des sols, fonctionnement silencieux
- couleur noir

Jante :

- polypropylène de première qualité, non cassant
- couleur noir

Autres caractéristiques :

- haute résistance aux produits chimiques contre de nombreux agents agressifs, mais pas contre l'huile
- résistance à la température : -20 °C à +60 °C, capacité de charge réduite au-delà de +30 °C
- dissipation des charges électriques (résistance ohmique) $\leq 10^4 \Omega$

Autres détails :

- série de roues : page 60
- bande de roulement : page 52
- types de moyeu : page 84–85
- résistance aux produits chimiques : page 51

Roues	Ø roue (D) [mm]	Largeur bandage (T2) [mm]	Capacité de charge [kg]	Type de moyeu	Alésage Ø (d) [mm]	Longueur de moyeu (T1) [mm]
VPA 50/6K-EL	50	18	30	à billes	6	22,5
VPA 75/6K-EL	75	25	45	à billes	6	30
VPA 80/8K-EL	80	25	60	à billes	8	35
VPA 100/6K-EL	100	25	70	à billes	6	30
VPA 101/8K-EL	100	32	80	à billes	8	35
VPA 125/8K-EL	125	25	75	à billes	8	35
VPA 126/8K-EL	125	32	95	à billes	8	35
VPA 150/8K-EL	150	30	100	à billes	8	35

Séries de roulettes



	LRA-VPA / LKRA-VPA	LPA-VPA / LKPA-VPA	LMDA-VPA	LDA-VPA
Page	128	130	131	132
Classe de capacité de charge				
Livrables pour	roue Ø 50–150 mm	roue Ø 50–150 mm	roue Ø 50–75 mm	roue Ø 50–75 mm

Série VE...-EL / V...-EL

Roues avec bandage caoutchouc plein standard, avec jante en tôle d'acier conductible d'électricité

50–295 kg

Dureté du revêtement

80 Shore A

Protection du sol / stabilité et bruit de roulage

très bien

Résistance au roulage

satisfaisant

Résistance à l'usure

passable

Bandage / bande de roulement :

- caoutchouc plein standard, dureté 80 Shore A
- confort de roulage très élevé
- extrême protection des sols, fonctionnement silencieux
- couleur noir

Jante :

- tôle d'acier, emboutie
- électro-zinguée, passivée bleu, sans Cr6

Autres caractéristiques :

- résistance aux produits chimiques contre de nombreux agents agressifs, mais pas contre l'huile
- résistance à la température : -20 °C à +80 °C, capacité de charge réduite au-delà de +60 °C
- dissipation des charges électriques (résistance ohmique) $\leq 10^4 \Omega$

Autres détails :

- série de roues : page 61–62
- bande de roulement : page 52
- types de moyeu : page 84–85
- résistance aux produits chimiques : page 51



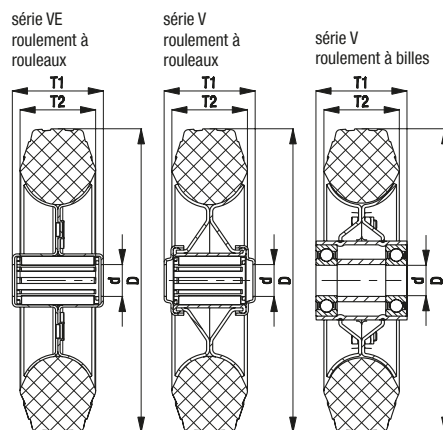
Roues	Ø roue (D) [mm]	Largeur bandage (T2) [mm]	Capacité de charge [kg]	Type de moyeu	Alésage Ø (d) [mm]	Longueur de moyeu (T1) [mm]
Série VE						
VE 80/12R-EL	80	25	50	à rouleaux	12	35
VE 100/12R-EL	100	30	70	à rouleaux	12	45
VE 125/12R-EL	125	37,5	100	à rouleaux	12	45
VE 150/20R-EL	150	40	135	à rouleaux	20	60
VE 160/20R-EL	160	40	135	à rouleaux	20	60
VE 180/20R-EL	180	50	170	à rouleaux	20	60
VE 200/20R-EL	200	50	205	à rouleaux	20	60
Série V						
V 80/12R-EL	80	25	50	à rouleaux	12	35
V 100/15R-EL	100	30	70	à rouleaux	15	45
V 125/15R-EL	125	37,5	100	à rouleaux	15	45
V 140/15R-EL	140	37,5	115	à rouleaux	15	45
V 162/20R-EL	160	40	135	à rouleaux	20	60
V 182/20R-EL	180	50	170	à rouleaux	20	60
V 202/20R-EL	200	50	205	à rouleaux	20	60
V 202/25R-EL	200	50	205	à rouleaux	25	60
V 200/20K-EL	200	50	205	à billes	20	60
V 252/25R-EL	250	60	295	à rouleaux	25	65
V 250/25K-EL	250	60	295	à billes	25	65

Séries de roulettes



	LE-VE	LER-VE	L-V
Page	196	197	201
Classe de capacité de charge			
Livrables pour	roue Ø 80–200 mm*	roue Ø 80–200 mm	roue Ø 80–250 mm

* Autres séries de roulettes avec tige : LEZ-VE (page 198)



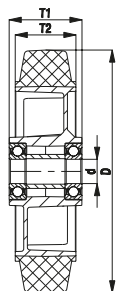
Série ALEV...-EL

Roues fortes charges à bandage caoutchouc plein élastique « Blickle EasyRoll », avec corps de roue aluminium, conductible d'électricité



200–650 kg

Dureté du revêtement	71 Shore A
Protection du sol / stabilité et bruit de roulage	très bien
Résistance au roulage	très bien
Résistance à l'usure	bien



Bandage / bande de roulement :

- caoutchouc plein élastique de première qualité « Blickle EasyRoll » version haute roulabilité, dureté 71 Shore A
- confort de roulage très élevé
- extrême protection des sols, fonctionnement silencieux
- faible résistance au roulage
- couleur noir
- vulcanisé sur le corps de roue

Corps de roue :

- aluminium injecté

Autres caractéristiques :

- résistance aux produits chimiques contre de nombreux agents agressifs, mais pas contre l'huile
- résistance à la température : -20 °C à +80 °C, brièvement jusqu'à +100 °C, capacité de charge réduite au-delà de +60 °C
- dissipation des charges électriques (résistance ohmique) $\leq 10^4 \Omega$

Autres détails :

- série de roues : page 63
- bande de roulement : page 53
- types de moyeu : page 84–85
- résistance aux produits chimiques : page 51

Roues	Ø roue	Largeur roue (T2) [mm]	Charge à 4 km/h [kg]	Charge à 10 km/h [kg]	Type de moyeu	Alésage Ø (d) [mm]	Longueur de moyeu (T1) [mm]
	(D) [mm]						
ALEV 100/15K-EL	100	40	200	–	à billes	15	40
ALEV 125/15K-EL	125	40	250	–	à billes	15	45
ALEV 161/15K-EL	160	40	300	150	à billes	15	60
ALEV 160/20K-EL	160	50	400	200	à billes	20	60
ALEV 160/25K-EL	160	50	400	200	à billes	25	60
ALEV 200/20K-EL	200	50	500	250	à billes	20	60
ALEV 200/25K-EL	200	50	500	250	à billes	25	60
ALEV 250/20K-EL	250	50	650	320	à billes	20	60
ALEV 250/25K-EL	250	50	650	320	à billes	25	60

Séries de roulettes



	L-ALEV	LK-ALEV	LH-ALEV	LUH-ALEV	LO-ALEV	LHD-ALEV
Page	222	223	224	225	226	227
Classe de capacité de charge						
Livrables pour	roue Ø 100–250 mm	roue Ø 100–200 mm	roue Ø 100–250 mm	roue Ø 160–200 mm	roue Ø 160–250 mm	roue Ø 100–125 mm

Série ALEV...-SG-AS

Roues fortes charges à bandage caoutchouc plein élastique « Blickle EasyRoll », avec corps de roue aluminium, antistatique, non tachant

200–550 kg

Dureté du revêtement

65 Shore A

Protection du sol / stabilité et bruit de roulage

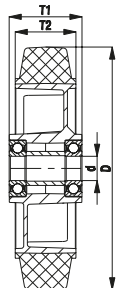
très bien

Résistance au roulage

très bien

Résistance à l'usure

bien



Bandage / bande de roulement :

- caoutchouc plein élastique de première qualité « Blickle EasyRoll » version haute roulabilité, dureté 65 Shore A
- confort de roulage très élevé
- extrême protection des sols, fonctionnement silencieux
- faible résistance au roulage
- couleur gris, non tachant
- vulcanisé sur le corps de roue

Corps de roue :

- aluminium injecté

Autres caractéristiques :

- haute résistance aux produits chimiques contre de nombreux agents agressifs, mais pas contre l'huile
- résistance à la température : -20 °C à +80 °C, brièvement jusqu'à +100 °C, capacité de charge réduite au-delà de +60 °C
- dissipation des charges électriques (résistance ohmique) $\leq 10^7 \Omega$

Roues	Ø roue (D) [mm]	Largeur roue (T2) [mm]	Charge à 4 km/h [kg]	Charge à 10 km/h [kg]	Type de moyeu	Alésage Ø (d) [mm]	Longueur de moyeu (T1) [mm]
ALEV 100/15K-SG-AS	100	40	200	–	à billes	15	40
ALEV 125/15K-SG-AS	125	40	250	–	à billes	15	45
ALEV 160/20K-SG-AS	160	50	350	170	à billes	20	60
ALEV 160/25K-SG-AS	160	50	400	200	à billes	25	60
ALEV 200/20K-SG-AS	200	50	450	220	à billes	20	60
ALEV 200/25K-SG-AS	200	50	450	220	à billes	25	60
ALEV 250/20K-SG-AS	250	50	550	270	à billes	20	60
ALEV 250/25K-SG-AS	250	50	550	270	à billes	25	60

Autres détails :

- série de roues : page 63
- bande de roulement : page 53
- types de moyeu : page 84–85
- résistance aux produits chimiques : page 51

9

Séries de roulettes



	L-ALEV	LK-ALEV	LH-ALEV	LUH-ALEV	LO-ALEV	LHD-ALEV
Page	222	223	224	225	226	227
Classe de capacité de charge						
Livrables pour	roue Ø 100–250 mm	roue Ø 100–200 mm	roue Ø 100–250 mm	roue Ø 160–200 mm	roue Ø 160–250 mm	roue Ø 100–125 mm

Série PATH...-ELS

Roues à bande de roulement polyuréthane thermoplastique, avec corps de roue polyamide, conductible d'électricité, non tachant

50–325 kg

Dureté du revêtement

94 Shore A

Protection du sol / stabilité et bruit de roulage

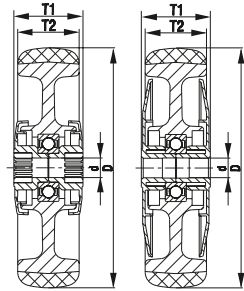
bien

Résistance au roulage

très bien

Résistance à l'usure

très bien



roulement à billes (C) version KA roulement à billes (C) version KF



Bandage / bande de roulement :

- polyuréthane thermoplastique de première qualité (TPU), dureté 94 Shore A
- faible résistance au pivotement et au roulage
- très résistant à l'usure
- couleur gris foncé, non tachant, non marquant par contact
- liaison non démontable, inaltérable avec le corps de roue

Corps de roue :

- polyamide 6 de première qualité, non cassant
- couleur gris argent (pare-fils : noir)

Autres caractéristiques :

- version KA : avec petit pare-fils en matière synthétique
- version KF : avec grand pare-fils en matière synthétique
- version KAD : avec petit pare-fils en matière synthétique, avec étanchéité du roulement à billes supplémentaire
- version KFD : avec grand pare-fils en matière synthétique, avec étanchéité du roulement à billes supplémentaire
- très haute résistance aux produits chimiques contre de nombreux agents agressifs
- résistance à la température : -20 °C à +70 °C, brièvement jusqu'à +90 °C, capacité de charge réduite au-delà de +35 °C
- dissipation des charges électriques (résistance ohmique) $\leq 10^4 \Omega$

Autres détails :

- série de roues : page 61
- bande de roulement : page 55
- types de moyeu : page 84–85
- résistance aux produits chimiques : page 51

Roues	Ø roue (D) [mm]	Largeur roue (T2) [mm]	Capacité de charge [kg]	Type de moyeu	Alésage Ø (d) [mm]	Longueur de moyeu (T1) [mm]
PATH 50/6KF-ELS	50	19	50	à billes (C)	6	23
PATH 50/6KFD-ELS	50	19	50	à billes (C)	6	23
PATH 75/6KF-ELS	75	25	65	à billes (C)	6	31
PATH 75/6KFD-ELS	75	25	65	à billes (C)	6	31
PATH 80/8KF-ELS	80	32	100	à billes (C)	8	36
PATH 80/8KFD-ELS	80	32	100	à billes (C)	8	36
PATH 101/8KF-ELS	100	32	130	à billes (C)	8	36
PATH 101/8KFD-ELS	100	32	130	à billes (C)	8	36
PATH 100/8KF-ELS	100	32	130	à billes (C)	8	46
PATH 100/8KFD-ELS	100	32	130	à billes (C)	8	46
PATH 100/10KF-ELS	100	32	130	à billes (C)	10	46
PATH 100/10KFD-ELS	100	32	130	à billes (C)	10	46
PATH 126/8KF-ELS	125	32	160	à billes (C)	8	36
PATH 126/8KFD-ELS	125	32	160	à billes (C)	8	36
PATH 125/8KF-ELS	125	32	160	à billes (C)	8	46
PATH 125/8KFD-ELS	125	32	160	à billes (C)	8	46
PATH 125/10KF-ELS	125	32	160	à billes (C)	10	46
PATH 125/10KFD-ELS	125	32	160	à billes (C)	10	46
PATH 160/12KAD-ELS	160	40	260	à billes (C)	12	62
PATH 160/12KA-ELS	160	40	260	à billes (C)	12	62
PATH 160/20KA-ELS	160	40	260	à billes (C)	20	60
PATH 160/20KAD-ELS	160	40	260	à billes (C)	20	60
PATH 200/12KAD-ELS	200	40	325	à billes (C)	12	62
PATH 200/12KA-ELS	200	40	325	à billes (C)	12	62
PATH 200/20KA-ELS	200	40	325	à billes (C)	20	60
PATH 200/20KAD-ELS	200	40	325	à billes (C)	20	60



Séries de roulettes

	LPA-PATH / LKPA-PATH	LDA-PATH	LE-PATH	L-PATH	LK-PATH	LPXA-PATH / LKPXA-PATH	LEX-PATH
Page	138	140	259	261	262	395	407
Classe de capacité de charge							
Livrables pour	roue Ø 50–125 mm*	roue Ø 50–75 mm*	roue Ø 80–200 mm*	roue Ø 80–200 mm	roue Ø 80–200 mm	roue Ø 50–125 mm*	roue Ø 80–200 mm*

* Autres séries de roulettes avec trou central : LRA-PATH / LKRA-PATH (page 137), LMDA-PATH (Seite 139), LER-PATH (page 260), LRXA-PATH / LKRXA-PATH (page 394), LEXR-PATH (page 408)

Série ALH...-AS

Roues fortes charges
à bande de roulement polyuréthane Blickle Extrathane®,
avec corps de roue aluminium, antistatique

200–1 250 kg

Dureté du revêtement

92 Shore A

Protection du sol / stabilité et bruit de roulement

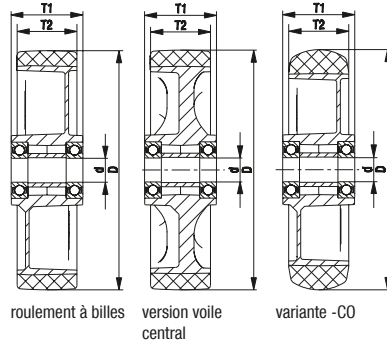
bien

Résistance au roulage

très bien

Résistance à l'usure

excellent



Bandage / bande de roulement :

- élastomère de polyuréthane de première qualité Blickle Extrathane®, dureté 92 Shore A
- faible résistance au roulage
- très résistant à l'usure
- haute résistance aux coupures et à l'arrachement
- couleur gris, non tachant, non marquant par contact
- très bonne liaison chimique avec le corps de roue

Corps de roue :

- aluminium injecté

Autres caractéristiques :

- haute résistance aux produits chimiques contre de nombreux agents agressifs
- résistance à la température : -20 °C à +70 °C, brièvement jusqu'à +90 °C, capacité de charge réduite au-delà de +40 °C
- dissipation des charges électriques (résistance ohmique) ≤ 10⁷ Ω

Autres détails :

- série de roues : page 65
- bande de roulement : page 55
- types de moyeu : page 84–85
- résistance aux produits chimiques : page 51

Roues	Ø roue	Largeur roue (T2) [mm]	Charge à 4 km/h [kg]	Charge à 10 km/h [kg]	Type de moyeu	Alésage Ø	Longueur de moyeu (T1) [mm]
	(D) [mm]					(d) [mm]	
ALH 80/15K-AS	80	30	200	–	à billes	15	35
ALH 100/15K-AS	100	40	350	–	à billes	15	45
ALH 101/15K-AS *	100	40	420	–	à billes	15	40
ALH 101/15K-AS-CO *	100	40	420	–	à billes	15	40
ALH 125/15K-AS	125	40	550	–	à billes	15	45
ALH 125/15K-AS-CO	125	40	550	–	à billes	15	45
ALH 127/20K-AS	125	54	750	370	à billes	20	60
ALH 151/15K-AS	150	40	400	200	à billes	15	60
ALH 150/20K-AS	150	50	650	320	à billes	20	60
ALH 152/20K-AS *	150	54	900	450	à billes	20	60
ALH 160/20K-AS	160	50	750	370	à billes	20	60
ALH 160/20K-AS-CO	160	50	750	300	à billes	20	60
ALH 162/20K-AS *	160	50	950	470	à billes	20	60
ALH 180/20K-AS	180	50	700	350	à billes	20	60
ALH 200/20K-AS	200	50	800	400	à billes	20	60
ALH 200/20K-AS-CO	200	50	800	320	à billes	20	60
ALH 200/25K-AS	200	50	800	400	à billes	25	60
ALH 200/25K-AS-CO	200	50	800	320	à billes	25	60
ALH 202/20K-AS *	200	50	1 000	500	à billes	20	60
ALH 250/25K-AS	250	60	1 000	500	à billes	25	70
ALH 252/25K-AS *	250	60	1 250	620	à billes	25	70

* Avec corps de roue renforcé, version voile central

Séries de roulettes



	L-ALH	LK-ALH	LKR-ALH	LH-ALH	LHZ-ALH	LUH-ALH	LO-ALH
Page	275	276	277	278	279	280	281
Classe de capacité de charge							
Livrables pour	roue Ø 80–250 mm	roue Ø 80–200 mm	roue Ø 80, 100, 125x40 mm	roue Ø 80–250 mm	roue Ø 125x54, 160, 200 mm	roue Ø 125x54, 150, 160, 200 mm	roue Ø 125x54, 150, 160, 200, 250 mm

Série ALST...-AS

Roues fortes charges à bande de roulement polyuréthane Blickle Softhane®, avec corps de roue aluminium, antistatique

320–750 kg

Dureté du revêtement

75 Shore A

Protection du sol / stabilité et bruit de roulage

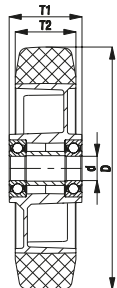
très bien

Résistance au roulage

très bien

Résistance à l'usure

très bien



Bandage / bande de roulement :

- élastomère de polyuréthane de première qualité Blickle Softhane®, dureté 75 Shore A
- très grand confort de roulage grâce à la bande de roulement élastique, particulièrement épaisse
- extrême protection des sols, fonctionnement silencieux
- faible résistance au roulage
- très résistant à l'usure
- haute résistance aux coupures et à l'arrachement
- couleur gris, non tachant, non marquant par contact
- très bonne liaison chimique avec le corps de roue

Roues

Roues	Ø roue (D) [mm]	Largeur roue (T2) [mm]	Charge à 4 km/h [kg]	Charge à 10 km/h [kg]	Type de moyeu	Alésage Ø (d) [mm]	Longueur de moyeu (T1) [mm]
ALST 100/15K-AS	100	40	320	–	à billes	15	40
ALST 125/15K-AS	125	40	370	–	à billes	15	45
ALST 127/20K-AS	125	54	450	180	à billes	20	60
ALST 150/20K-AS	150	50	500	200	à billes	20	60
ALST 160/20K-AS	160	50	580	230	à billes	20	60
ALST 200/20K-AS	200	50	750	300	à billes	20	60

Corps de roue :

- aluminium injecté

Autres caractéristiques :

- haute résistance aux produits chimiques contre de nombreux agents agressifs
- résistance à la température : -20 °C à +70 °C, brièvement jusqu'à +90 °C, capacité de charge réduite au-delà de +40 °C
- dissipation des charges électriques (résistance ohmique) ≤ 10⁷ Ω

Autres détails :

- série de roues : page 66
- bande de roulement : page 55
- types de moyeu : page 84–85
- résistance aux produits chimiques : page 51

Séries de roulettes



	L-ALST	LK-ALST	LKR-ALST	LH-ALST	LUH-ALST	LO-ALST
Page	295	296	297	298	299	300
Classe de capacité de charge						
Livrables pour	roue Ø 100–200 mm	roue Ø 100–200 mm	roue Ø 100–125x40 mm	roue Ø 100–200 mm	roue Ø 125x54–200 mm	roue Ø 125x54–200 mm

Série PP...-EL

Roues polypropylène conductibles d'électricité

160–450 kg

Dureté du revêtement

60 Shore D

Protection du sol / stabilité et bruit de roulage

satisfaisant

Résistance au roulage

très bien

Résistance à l'usure

satisfaisant

Roue :

- polypropylène de première qualité, non cassant, dureté 60 Shore D
- faible résistance au pivotement et au roulage
- couleur noir

Autres caractéristiques :

- version KA : avec petit pare-fils en matière synthétique
- haute résistance aux produits chimiques contre de nombreux agents agressifs
- résistance à la température : -20 °C à +60 °C, capacité de charge réduite au-delà de +30 °C
- dissipation des charges électriques (résistance ohmique) $\leq 10^4 \Omega$

Autres détails :

- série de roues : page 69
- bande de roulement : page 57
- types de moyeu : page 84–85
- résistance aux produits chimiques : page 51

Roues	Ø roue (D) [mm]	Largeur roue (T2) [mm]	Capacité de charge [kg]	Type de moyeu	Alésage Ø (d) [mm]	Longueur de moyeu (T1) [mm]
PP 100/8KA-EL	100	37	160	à billes (C)	8	46
PP 125/8KA-EL	125	40	200	à billes (C)	8	46
PP 150/20K-EL	150	50	300	à billes	20	60
PP 200/20K-EL	200	50	450	à billes	20	60



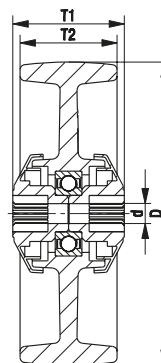
9

Séries de roulettes

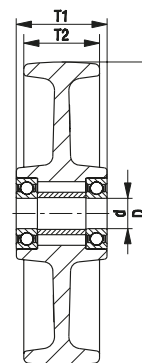


	LE-PP	LER-PP	L-PP
Page	337	338	339
Classe de capacité de charge			
Livrables pour	tous	tous	tous

roulement à billes (C)
version KA



roulement à billes



Série PO...-ELS

Roues polyamide,
conductibles d'électricité, non tachant

220–600 kg

Dureté du revêtement

70 Shore D

Protection du sol / stabilité et bruit de roulage

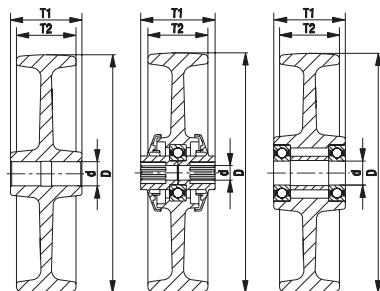
satisfaisant

Résistance au roulage

excellent

Résistance à l'usure

bien



moyeu lisse roulement à billes (C) version KA roulement à billes



Roue :

- polyamide 6 de première qualité, non cassant, dureté 70 Shore D
- très faible résistance au pivotement et au roulage
- roulage aisé sur sols lisses
- très résistant à l'usure
- couleur gris, non tachant

Autres caractéristiques :

- version KA : avec petit pare-fils en matière synthétique
- haute résistance aux produits chimiques contre de nombreux agents agressifs
- résistance à la température : -20 °C à +80 °C, capacité de charge réduite au-delà de +35 °C
- dissipation des charges électriques (résistance ohmique) $\leq 10^4 \Omega$

Autres détails :

- série de roues : page 69
- bande de roulement : page 57
- types de moyeu : page 84–85
- résistance aux produits chimiques : page 51

Roues	Ø roue (D) [mm]	Largeur roue (T2) [mm]	Capacité de charge [kg]	Type de moyeu	Alésage Ø (d) [mm]	Longueur de moyeu (T1) [mm]
PO 80/12G-ELS	80	32	220	lisse	12	35
PO 80/8KA-ELS	80	32	220	à billes (C)	8	36
PO 100/12G-ELS	100	37	280	lisse	12	45
PO 100/15G-ELS	100	37	280	lisse	15	45
PO 100/8KA-ELS	100	37	280	à billes (C)	8	46
PO 100/10KA-ELS	100	37	280	à billes (C)	10	46
PO 125/12G-ELS	125	40	300	lisse	12	45
PO 125/15G-ELS	125	40	300	lisse	15	45
PO 125/8KA-ELS	125	40	300	à billes (C)	8	46
PO 125/10KA-ELS	125	40	300	à billes (C)	10	46
PO 150/20G-ELS	150	50	400	lisse	20	60
PO 150/20K-ELS	150	50	400	à billes	20	60
PO 160/20G-ELS	160	50	450	lisse	20	60
PO 160/20K-ELS	160	50	450	à billes	20	60
PO 200/20G-ELS	200	50	600	lisse	20	60
PO 200/20K-ELS	200	50	600	à billes	20	60

Séries de roulettes



	LE-PO / LEX-PO	LER-PO / LEXR-PO	L-PO / LX-PO	LK-PO	LH-PO	LUH-PO	LO-PO
Page	345 / 417	346 / 418	348 / 420	350	352	353	354
Classe de capacité de charge							
Livrables pour	roue Ø 80–200 mm	roue Ø 80–200 mm*	roue Ø 80–200 mm	roue Ø 100–200 mm	roue Ø 100–200 mm	roue Ø 150–200 mm	roue Ø 150–200 mm

* Autre série de roulettes avec tige : LEZ-PO (page 347), LEXZ-PO (page 419)

Série G

Roues fonte

250–1 400 kg

Dureté du revêtement

180–220 HB

Protection du sol / stabilité et bruit de roulement

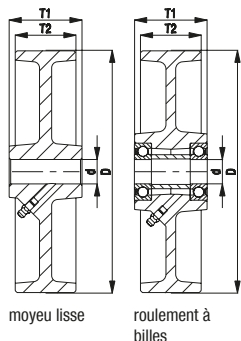
passable

Résistance au roulement

excellent

Résistance à l'usure

excellent



- Roue :**
- fonte grise robuste, dureté 180–220 HB
 - avec graisseur
 - résistance au pivotement et au roulement extrêmement faible
 - extrêmement résistant à l'usure
 - surface de roulement et flancs usinés
 - peinte, couleur argent

Autres caractéristiques :

- résistance aux produits chimiques contre de nombreux agents agressifs
- résistance à la température :
version moyeu lisse : -100 °C à +600 °C
version roulement à billes (« K ») : -20 °C à +120 °C
version roulement à billes (« IK ») : -30 °C à +300 °C
- tenir compte de la pression au sol sur sols délicats
- veiller au graissage régulier pour les versions à moyeu lisse
- graissage avec un lubrifiant adapté à la température d'application
- dissipation des charges électriques (résistance ohmique) $\leq 10^4 \Omega$

Roues	Ø roue (D) [mm]	Largeur roue (T2) [mm]	Charge à +70 °C [kg]	Type de moyeu	Alésage Ø (d) [mm]	Longueur de moyeu (T1) [mm]
G 80/12G	80	25	250	lisse	12	35
G 80/15G	80	25	250	lisse	15	35
G 100/15G	100	35	400	lisse	15	45
G 100/15IK	100	35	400	à billes	15	40
G 100/15K	100	35	400	à billes	15	40
G 125/15G	125	35	450	lisse	15	45
G 125/15IK	125	35	450	à billes	15	45
G 125/15K	125	35	450	à billes	15	45
G 127/20G	125	50	750	lisse	20	60
G 127/20IK	125	50	750	à billes	20	60
G 127/20K	125	50	750	à billes	20	60
G 150/20G	150	50	900	lisse	20	60
G 150/20IK	150	50	900	à billes	20	60
G 150/20K	150	50	900	à billes	20	60
G 200/20G	200	50	1 100	lisse	20	60
G 200/20IK	200	50	1 000	à billes	20	60
G 200/20K	200	50	1 100	à billes	20	60
G 250/25G	250	60	1 400	lisse	25	65
G 250/25IK	250	60	1 300	à billes	25	70
G 250/25K	250	60	1 400	à billes	25	70

Autres détails :

- série de roues : page 70
- bande de roulement : page 59
- types de moyeu : page 84–85
- résistance aux produits chimiques : page 51

9

Séries de roulettes

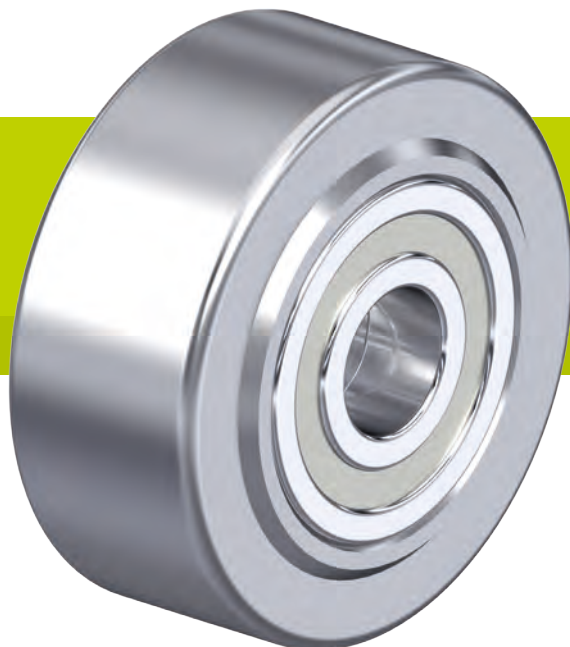


	L-G	LK-G	LH-G	LO-G	LS-G	LI-G	LI0-G
Page	377	378	379	380	381	469	470
Classe de capacité de charge							
Livrables pour	roue Ø 80–200 mm	roue Ø 80–200 mm	tous	roue Ø 125x50–250 mm	roue Ø 125x50–250 mm	roue Ø 80–200 mm*	roue Ø 125x50–250 mm*

* Version moyeu lisse et version roulement à billes « IK »

Série SVS

Roues en acier plein super fortes charges



750–15 000 kg

Dureté du revêtement

190–230 HB

Protection du sol / stabilité et bruit de roulage

passable

Résistance au roulage

excellent

Résistance à l'usure

excellent

Roue :

- acier d'amélioration, usiné, dureté 190–230 HB
- surface de roulement légèrement bombée
- surface légèrement huilée
- résistance au roulage extrêmement faible
- roulage aisé sur sols lisses
- extrêmement résistant à l'usure
- capacité de charge dynamique et statique particulièrement élevée

Autres caractéristiques :

- résistance aux produits chimiques contre de nombreux agents agressifs
- résistance à la température : -20 °C à +120 °C
- tenir compte de la pression au sol sur sols délicats
- dissipation des charges électriques (résistance ohmique) $\leq 10^4 \Omega$

Autres détails :

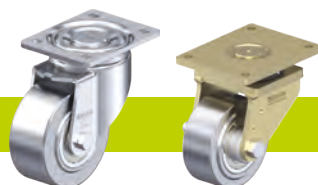
- série de roues : page 70
- bande de roulement : page 59
- types de moyeu : page 84–85
- résistance aux produits chimiques : page 51

Roues

	Ø roue (D) [mm]	Largeur roue (T2) [mm]	Capacité de charge [kg]	Type de moyeu	Alésage Ø (d) [mm]	Longueur de moyeu (T1) [mm]
SVS 65/20K	65	40	750	à billes	20	45
SVS 80/20K	80	40	1 100	à billes	20	45
SVS 100/25K	100	40	1 700	à billes	25	45
SVS 127/30K	125	55	2 750	à billes	30	60
SVS 150/45K	150	55	4 000	à billes	45	60
SVS 201/50K	200	55	6 000	à billes	50	60
SVS 200/60K	200	80	7 000	à billes	60	90
SVS 250/70K	250	65	10 000	à billes	70	75
SVS 300/100K	300	90	15 000	à billes	100	100

Autres dimensions sur demande

Séries de roulettes



	LH-SVS	LS-SVS
Page	383	384
Classe de capacité de charge		
Livrables pour	roue Ø 65–125 mm	roue Ø 100–300 mm

